

## Serie DS-K2600

### Modulo Controlador de Acceso en Red

El controlador de acceso de la serie DS-K2600 está diseñado con la última estructura con interfaz de comunicación TCP / IP y RS485. Los datos de comunicación están encriptados para mejorar la seguridad del sistema. El controlador también admite el funcionamiento sin conexión y está diseñado con un interruptor a prueba de manipulaciones.



DS-K2601 Controlador una puerta

DS-K2602 Controlador dos puertas

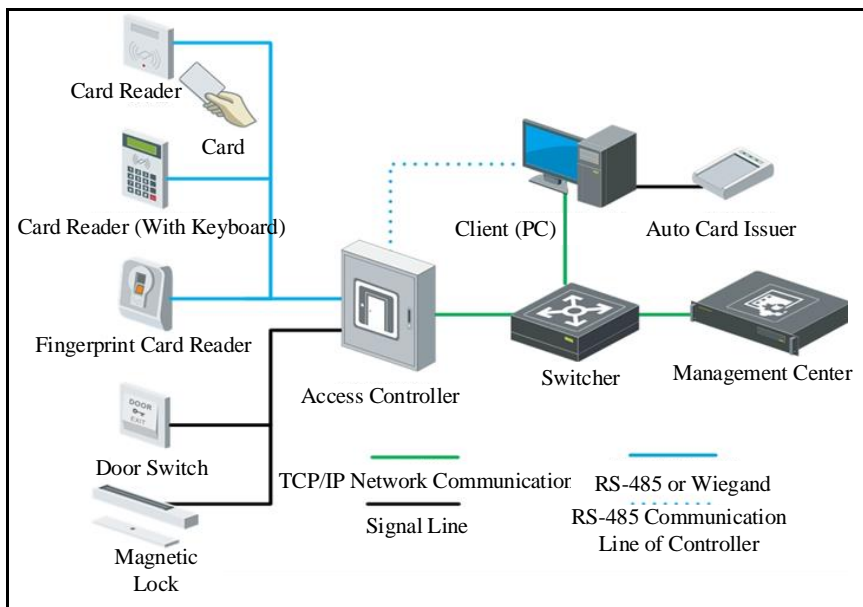
DS-K2604 Controlador cuatro puertas

#### CARACTERISTICAS

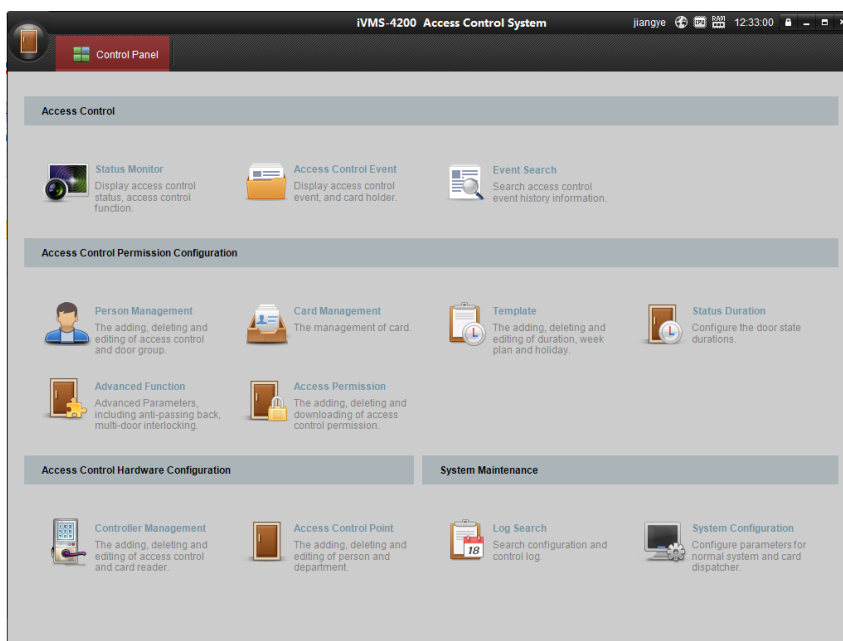
- Procesador de alta velocidad de 32 bits
- Comunicación de red TCP / IP, con interfaz de red autoadaptativa. Los datos de comunicación están encriptados para garantizar la seguridad de la información.
- El reconocimiento y almacenamiento del número de tarjeta con un máximo de 20 dígitos.
- Almacenamiento masivo con 100,000 (se puede gastar a 200,000) información de tarjetas y 300,000 (se puede gastar a 600,000) eventos de control de acceso
- Función de interbloqueo (esclusa) de varias puertas (DS-K2602 y DS-K2604), función anti-passback, función multi-tarjeta, función de primera tarjeta, super tarjeta y super contraseña.
- Función de actualización en línea y control remoto en línea de las puertas.
- Carga de eventos de alarma (incluida la alarma a prueba de manipulación indebida, alarma de puerta no segura, alarma de entrada forzada, alarma de puerta retrasada, alarma de código y tarjeta de coacción, alarma de lista negra y alarma para alarma de intentos de deslizar la tarjeta no válida)
- Zonas supervisadas - entrada de alarma de zona
- Interfaz RS485 y la interfaz Wiegand para acceder al lector de tarjetas. La interfaz Wiegand es compatible con W26 / W34 y es perfectamente compatible con un lector de tarjetas de terceros con interfaz Wiegand

- Varios tipos de tarjetas, normal / deshabilitado / lista negra / patrulla / invitado / coacción / etc.
- Acceso por claves de autenticación
- Varios indicadores para mostrar diferentes estados del dispositivo.
- Admite la sincronización de tiempo a través de NTP, manual o método automático
- Apoya la batería de reserva
- Watchdog para la detección de estado del dispositivo en ejecución
- Los datos se pueden guardar permanentemente cuando el controlador de acceso está apagado

**APLICACION TIPICA**



Topología



Interfaz Software Cliente

## ESPECIFICACION

Modelo	DS-K2601	DS-K2602	DS-K2604
Tensión de trabajo	DC 12V/1A	DC 12V/1A	DC 12V/1A
Disipación de potencia	≤50W	≤100W	≤100W
(con carga)	≤4W	≤4W	≤4W
Disipación de energía (sin carga)	32-bit	32-bit	32-bit
Procesador	16M	16M	16M
Interfaz de comunicación de enlace ascendente (PC)	TCP/IP RJ-45, RS-485	TCP/IP RJ-45, RS-485	TCP/IP RJ-45, RS-485
Interfaz de comunicación de enlace descendente (Lectoras)	RS-485, Wiegand (W26/W34)	RS-485, Wiegand (W26/W34)	RS-485, Wiegand (W26/W34)
Almacenamiento	Información de tarjetas: 100,000 (200,000 Expandibles) Eventos de Control de Acceso: 300,000 (600,000 Expandibles)	Cards Information: 100,000 (200,000 Expandible) Eventos de Control de Acceso: 300,000 (600,000 Expandibles)	Cards Information: 100,000 (200,000 Expandible) Eventos de Control de Acceso 300,000 (600,000 Expandible)
Indicador LED	Estado de la fuente de alimentación, estado de comunicación, estado de trabajo	Estado de la fuente de alimentación, estado de comunicación, estado de trabajo	Estado de la fuente de alimentación, estado de comunicación, estado de trabajo
Reloj incorporado	SI	SI	SI
Lectores de tarjetas	2 lectores de tarjetas (interfaz RS485), 2 lectores de tarjetas (interfaz Wiegand)	4 lectores de tarjetas (interfaz RS485), 4 lectores de tarjetas (interfaz Wiegand)	8 lectores de tarjetas (interfaz RS485), 4 lectores de tarjetas (interfaz Wiegand)
Interfaz de salida	Entrada de alarma × 4,	Entrada de alarma × 4,	Entrada de alarma × 4,

Modelo	DS-K2601	DS-K2602	DS-K2604
	Sensor de puerta × 1, Botón de salida × 1, Entrada de caso × 2, alarma de sabotaje × 1	Sensor de puerta × 1, Botón de salida × 1, Entrada de caso × 2, alarma de sabotaje × 1	Sensor de puerta × 1, Botón de salida × 1, Entrada de caso × 2, alarma de sabotaje × 1
Interfaz de salida	Salida de relevo × 1, salida de alarma × 2	Salida de relevo × 2, salida de alarma × 4	Salida de relevo × 4, salida de alarma × 4
Temperatura de operación	-20°C a +65°C (-4°F a +149°F)	-20°C a +65°C (-4°F a +149°F)	-20°C a +65°C (-4°F a +149°F)
Humedad de operación	10% a 90% (sin Condensación )	10% a 90% (sin Condensación )	10% a 90% (sin Condensación )
Dimensiones (L × W × H)	370mm x 345mm x 90 mm (14.6" x 13.6" x 3.5")	370mm x 345mm x 90mm (14.6" x 13.6" x 3.5")	370mm × 345mm × 90mm (14.6" × 13.6" × 3.5")
Certificaciones	CE, FCC, UL, RoHS	CE, FCC, UL, RoHS	CE, FCC, UL, RoHS