



Перепрошивка устройства с использованием сервера TFTP

Заголовок:	Перепрошивка устройства с использованием сервера TFTP	Версия:	v1.0	Дата:	4/3/2022
Продукция:	КОМПЬЮТЕР			Страница:	1 / 3

Подготовка

Данная инструкция не актуальна для устройств с поддержкой H.265 кодека.

Перепрошивка устройства с использованием сервера TFTP

При каждой загрузке, устройство (регистратор, IP камера) пытается подключиться к серверу TFTP, это помогает восстановить работоспособность устройства, в случаях, когда с установленной прошивкой устройство не загружается или необходимо «откатить» версию прошивки устройства (прошивки 5.3 на камерах, и 3.0.10 на регистраторах нельзя откатить к предыдущим версиям).

ВНИМАНИЕ:Используйте TFTP в изолированной сети, устройство загружает в себя прошивку с сервера без проверки совместимости.

Для перепрошивки необходимо:

1. Прошивка для устройства. Понадобится файл digicap.dav находящийся внутри архива. Скачать прошивку можно тут: <http://ftp.hikvision.ru/>
2. tftpсервер. Можно скачать [по ссылке](#)
3. желательно использовать коммутатор между устройством и компьютером

Последовательность действий:

1. Разархивировать содержимое архива tftp.zip в корень диска;
2. Скопировать в папку tftp файл прошивки digicap.dav;
3. Сменить IPадрес вашего компьютера на 192.0.0.128, маска 255.255.255.0; и отключить все остальные сетевые интерфейсы(wi-fi и т.п.)
4. Запустить файл tftpserv.exe;
5. Перезагрузить по питанию устройство;

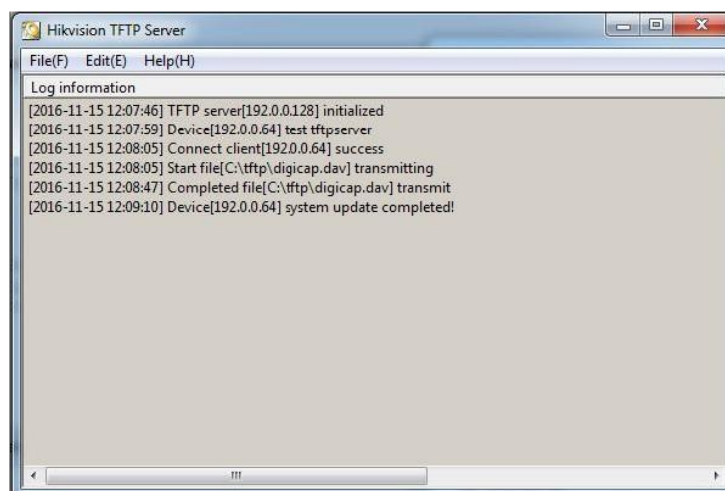
Заголовок:	Перепрошивка устройства с использованием сервера TFTP	Версия:	v1.0	Дата:	4/3/2022
Продукция:	КОМПЬЮТЕР			Страница:	2 / 3

6. Ожидать, когда в окне программы tftpserv.exe появится информация о подключении устройства 192.0.0.64 и окончании передачи файлов и обновлению прошивки.

Если устройство не отвечает и не подключается к tftpсерверу (пункт 7), смотрите лог событий, который записывается в файл tftpserv.log в папке с tftp.

ВНИМАНИЕ! Убедитесь, что при старте tftpserv.exe в окне программы появляется

« TFTP server[192.0.0.128] initialized»



Картина 1

Возможные трудности

Если при запуске TFTP сервер получает IP адрес отличный от 192.0.0.128:

- Возможно, у вас осталось активным подключение к wifi или к другим сетям;
- Попробуйте соединить устройство и ПК через коммутатор, что бы при старте TFTPсервера проводное соединение уже было активно;

Если устройство 192.0.0.64 не подключается к TFTP-серверу

- Отключите все антивирусное ПО и фаерволлы;
- Если вы используете Windows 8/10, запускайте tftpserv.exe в режиме совместимости с Windows 7/XP;
- Попробуйте повторить процедуру на другом ПК

Заголовок:	Перепрошивка устройства с использованием сервера TFTP	Версия:	v1.0	Дата:	4/3/2022
Продукция:	КОМПЬЮТЕР			Страница:	3 / 3

