

DS-PEAXX 系列产品帮助手册

一、 产品概述

DS-PEAXX 系列报警柱是一种新型的主动式视频语音紧急求助设备,集成 130W 高清摄像头、支持双网口、支持中心呼叫前端报警柱实现远程信息发布、支持警灯定时开闭、支持双向语音对讲等功能,可实现公安 110 联网,实现第一时间报警求助,并联动案发现场周边监控点录像。在警力不变的情况下为社会提供更快捷、更有效的服务,并有效的震慑犯罪份子、安定民心,为社会的稳定起到积极的作用。

主要应用在学校、广场、景区、医院、商场门口、车站、商场、菜市场、停车场等场景。

一键式求助报警设备使用框架组成如图 1 所示。

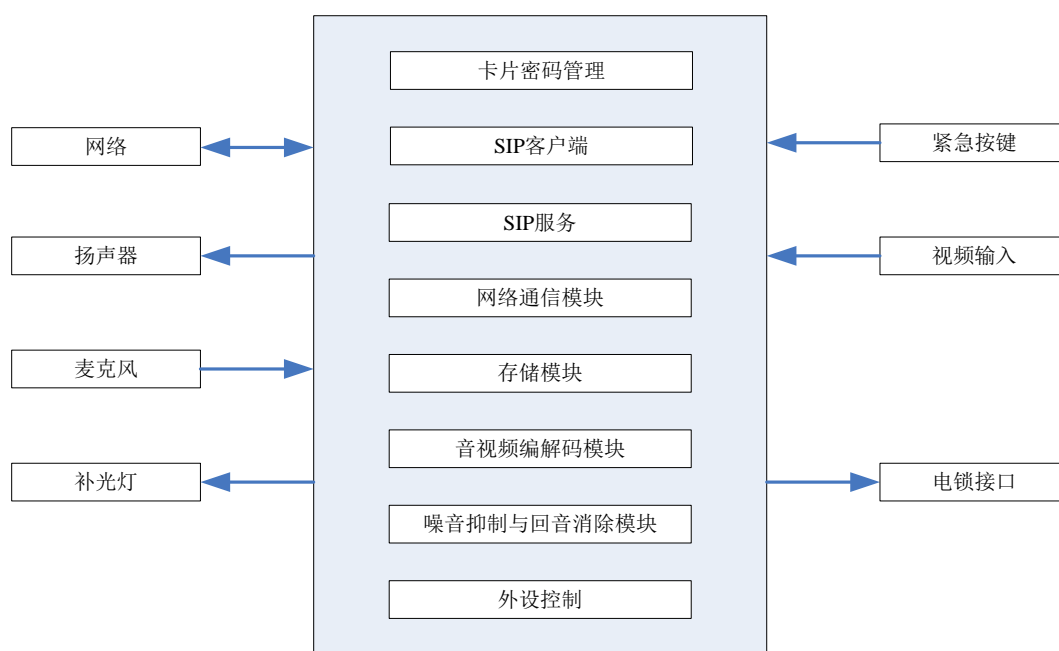


图 1 一键式求助报警设备框架组成

产品型号的对比如下表所示：**Emergency Alarm**

型号	描述
DS-PEA01-P(国内标配)	一键式紧急报警柱
DS-PEA01-P/GLF(国内标配)	一键式紧急报警柱, 支持 4G
DS-PEA01-P/GLT(国内标配)	一键式紧急报警柱, 支持 4G
DS-PEA01-P/ZJ(国内标配)	一键式紧急报警柱, 带球机杆/或球机杆设计图纸, 工程商设计 (确认是否带球机)
DS-PEA01-P/ZJGLF(国内标配)	一键式紧急报警柱, 支持 4G, 带球机杆/或球机杆设计图纸, 工程商设计
DS-PEA01-P/ZJGLT(国内标配)	一键式紧急报警柱, 支持 4G, 带球机杆/或球机杆设计图纸, 工程商设计
DS-PEA01-B(国内标配)	一键式紧急报警箱
DS-PEA01-B/GLF(国内标配)	一键式紧急报警箱, 支持 4G

DS-PEA01-B/GLT(国内标配)	一键式紧急报警箱，支持 4G
DS-PEA01-F(国内标配)	一键式紧急报警盒
DS-PEA01-F/GLF(国内标配)	一键式紧急报警盒，支持 4G
DS-PEA01-F/GLT(国内标配)	一键式紧急报警盒，支持 4G

表 1、产品型号和设备描述

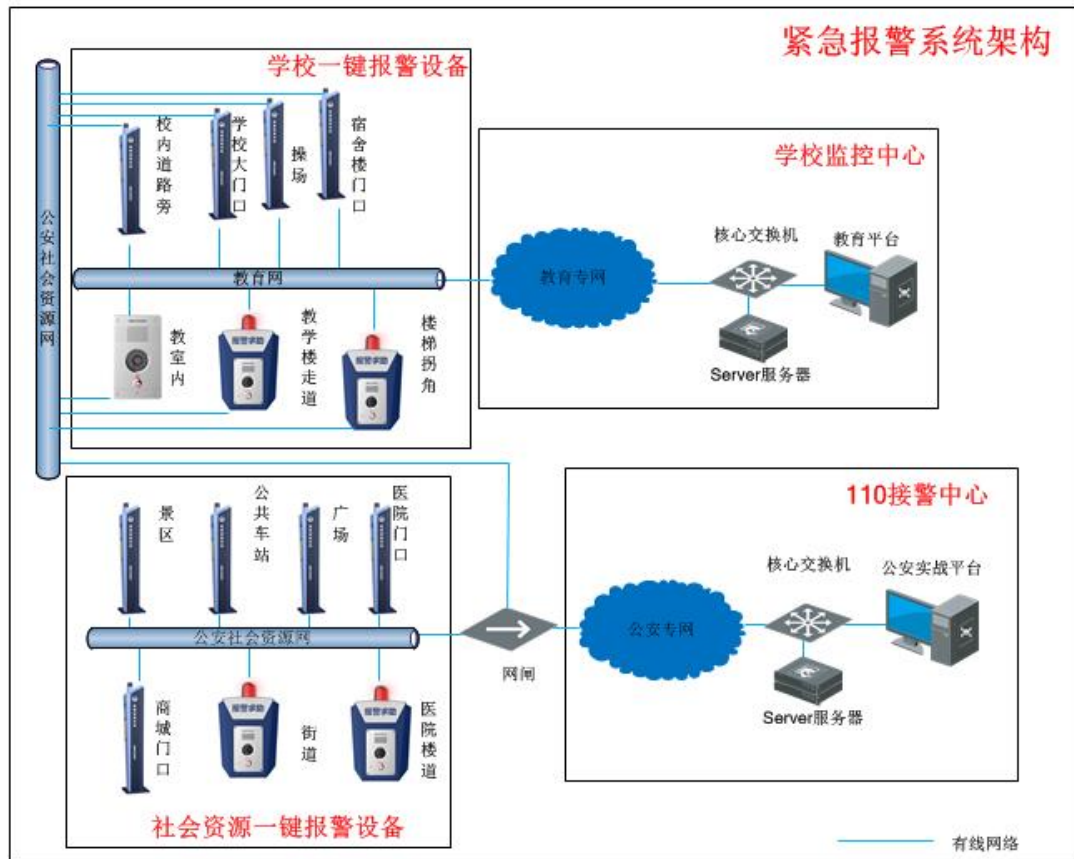


图 2、设备联网图

二、 安装帮助

图 3 标示出了内部结构图：

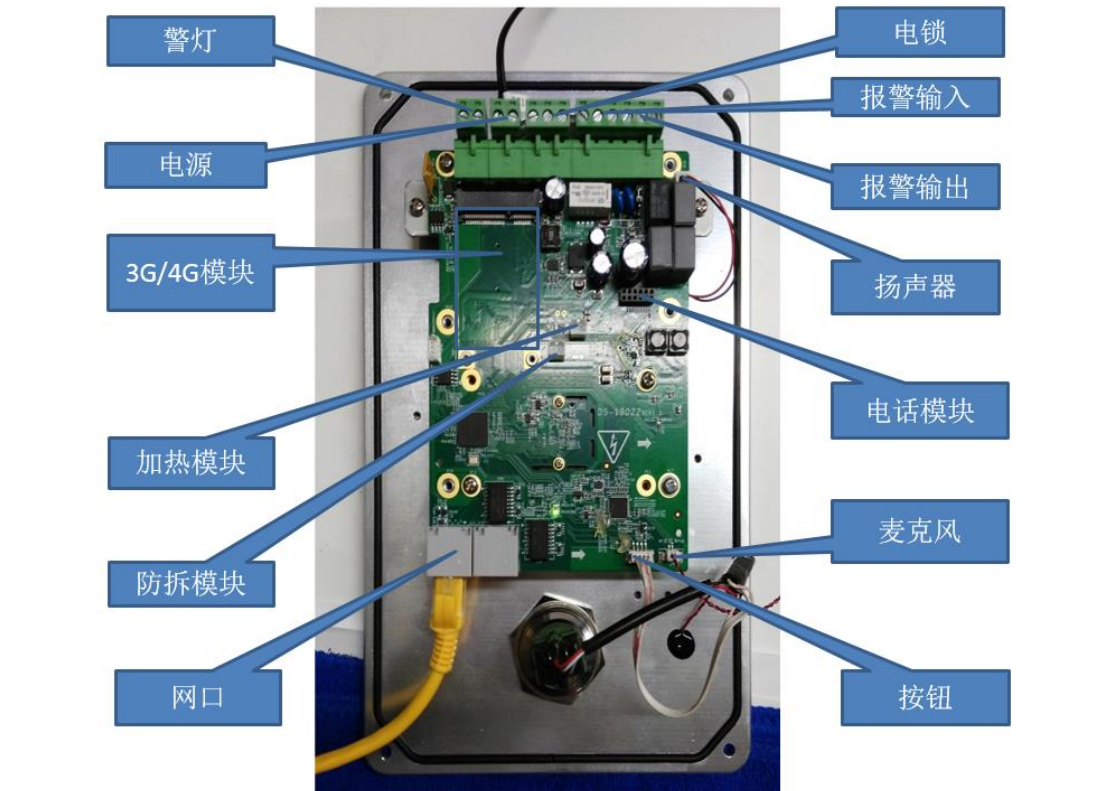


图 3、内部结构图

┌ 警灯 ┐	┌ DC_IN ┐	┌ 电锁 ┐	┌ ALARM IN ┐	┌ ALARM OUT ┐
G +12V	G +12V	COM NC NO	G Z1 Z2	G NO/NC COM

图 4、插槽标示图

- 电源插槽：**使用 12V/2A 电源适配器；电源极性左负右正（设备放正，如图 4 所示）；
- 警灯插槽（报警输出）：**可以外接一个警灯，12V 电压驱动；极性左负右正（设备放正，如图 4 所示）；该插槽不局限于只接警灯；
- 电锁插槽：**外接一个电锁，可以远程开锁；一键式紧急求助报警柱有电锁，一键式紧急求助报警盒和报警箱没有电锁；
- 报警输入：**设备支持 2 路 ADC 实现的报警输入（也可以称为防区），可以外接不同功能的探测器；
- 报警输出：**设备 1 路报警输出，可以外接蜂鸣器等警示设备，警灯插槽也可以称为 1 路报警输出；
- 扬声器：**一键式紧急求助报警柱内置 30W 扬声器，一键式紧急求助报警盒和报警箱内置 3W 扬声器；
- 电话模块：**设备支持电话上报 CID（CID 报告是由 16 个 DTMF 音组①成，最初由 Ademco 制定的专有协议，目前成为报警行业事实上的行业标准协议）格式报警信息；
- 麦克风：**内置高灵敏度全指向麦克风，拾音距离 5 米；
- 按钮：**紧急报警按钮；按钮有环形背光红灯，背光灯会在不同的情景下（语音对讲、按键按下后和正常情况下）按不同频率进行闪烁，来表示不同的情况；

- 10、 **网口**：设备支持双网口（10M/100M 自适应网口）；现只有最左边的网口可以使用，另外一个网口默认关闭的；后期双网口功能会完善；
- 11、 **防拆模块**：设备支持设备防拆；当设备被拆卸后，会发出警示声音，并向中心发送防拆报警信息，同时联动球机录像记录当时情况；
- 12、 **加热模块**：设备在周围环境温度（设备工作温度范围-40 度到 70 度）比较低的情况下，能正常启动；
- 13、 **3G/4G 模块插槽**：设备支持 PPP/PPPoE 拨号上网，使用无线网络把重要报警信息上报到中心；

三、 接入平台

1、 设备现已接入**HIKVISION**文教卫行业iVMS-7000集中监控管理平台软件，该软件已经发布；支持的功能有实时预览、语音对讲、语音广播、报警上报后弹窗；该软件一键式紧急求助产品相关功能帮助手册：

2、 iVMS-4200 客户端也已经接入，支持的功能有实时预览、语音对讲、语音广播、报警上报后弹窗

下载地址：

[ftp://hikftp.hikvision.com:400/01-技术支持资料（指导文档，CAD 样例，常用调试工具，培训视频等）/1.报警（自研产品、代理产品）/2.客户端软件/iVMS-4200\(v2.4\)支持一键式紧急报警设备客户端.exe](ftp://hikftp.hikvision.com:400/01-技术支持资料（指导文档，CAD 样例，常用调试工具，培训视频等）/1.报警（自研产品、代理产品）/2.客户端软件/iVMS-4200(v2.4)支持一键式紧急报警设备客户端.exe)

弹窗界面入图 5 所示；

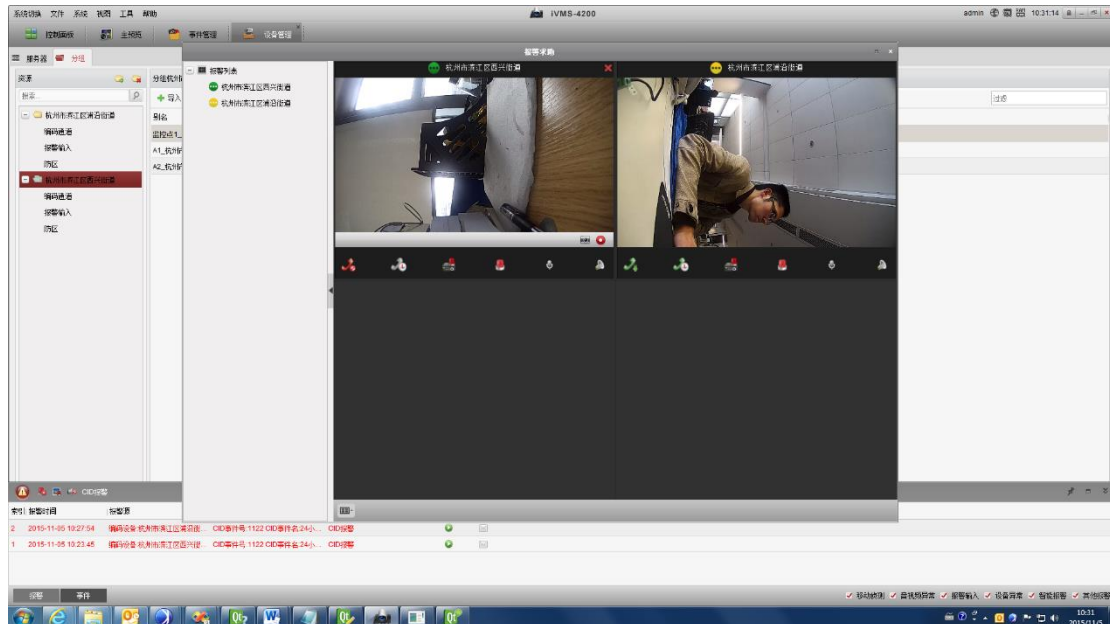


图 5、iVMS-4200 客户端报警上报后弹窗界面

2.1、 搜索设备是在报警主机类型里面，添加设备在编码设备类型里面手动添加；界面如图 6 所示；

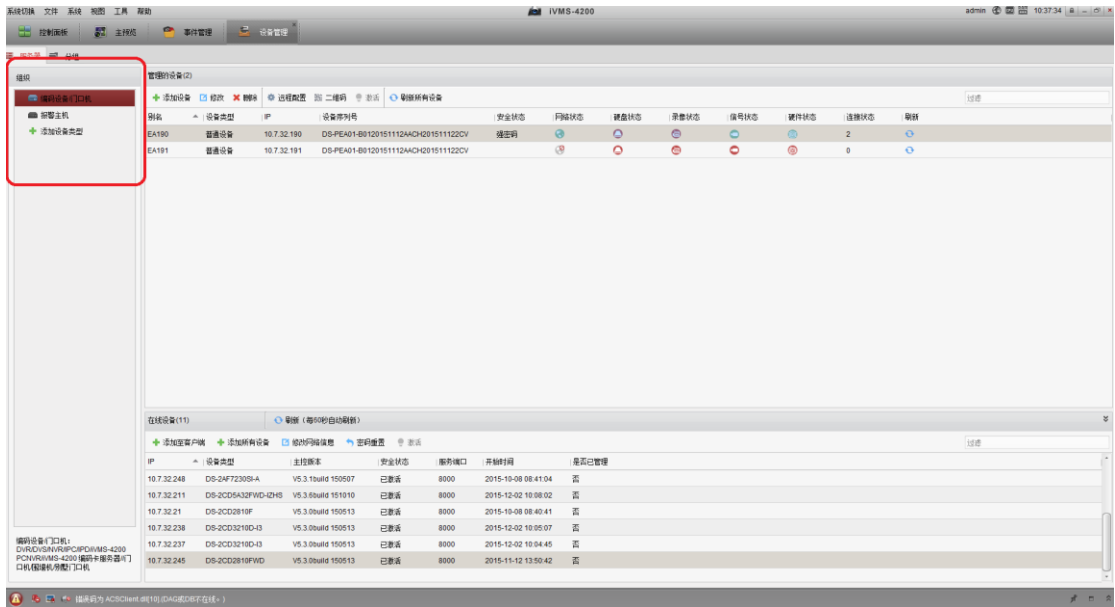


图 6、设备管理界面

2.2、报警联动弹窗设置界面如图 7 所示；

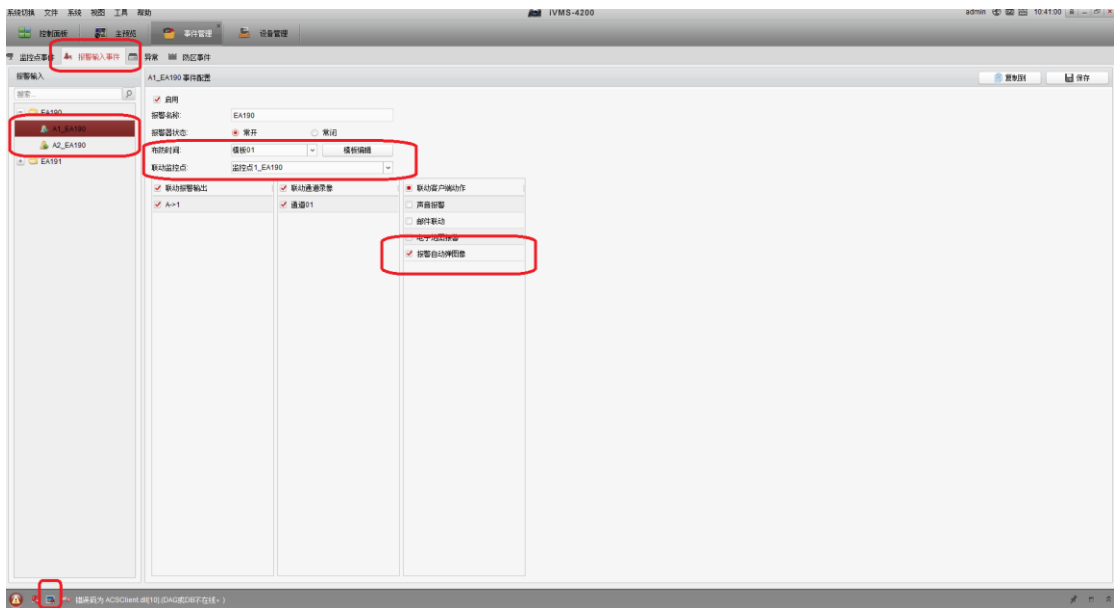


图 7、报警弹窗配置界面

2.3、远程配置界面中可配置设备 IP，图像参数等；界面如图 8 所示；

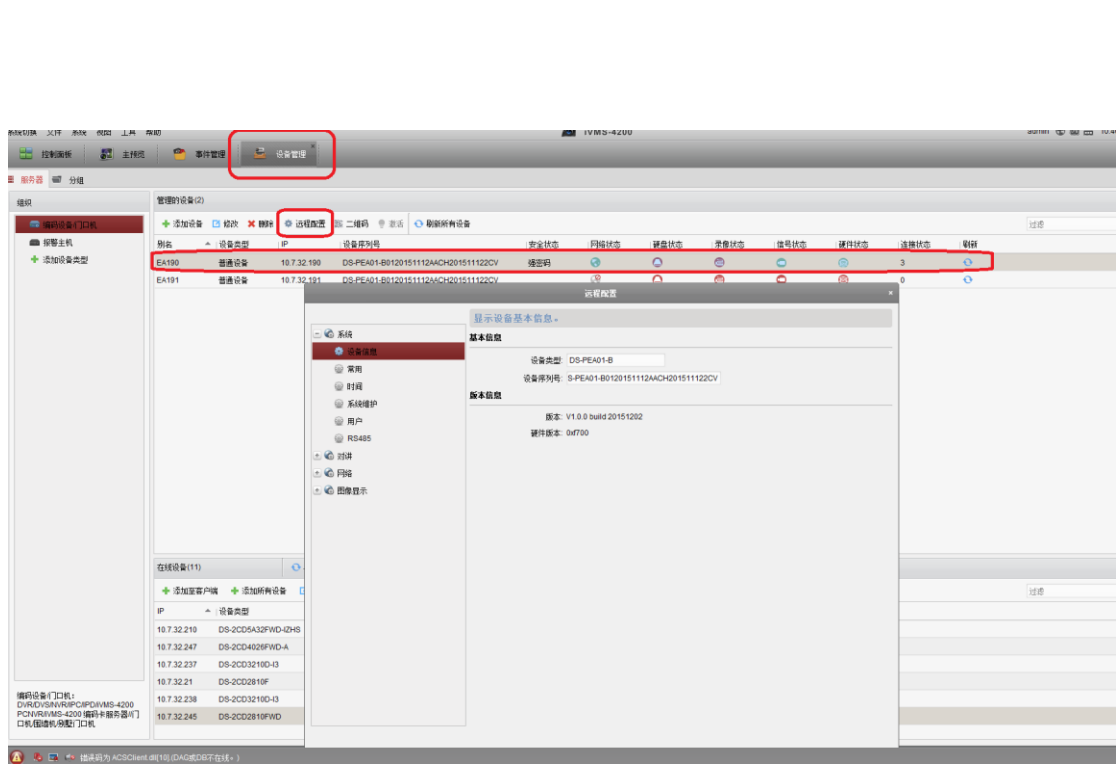


图 8、常用参数配置界面

3、现正接入 A100 平台，后续还要接入其他 **HIKVISION** 常用平台（比如 8100 平台）；

四、常见问题

1、按键后，平台收不到报警信息；

看下设备的网关有没有设置正确。

2、按键后，没有报警等候声音；

为了避免等候声音影响语音对讲，在语音对讲开启的时候，再次按键后是没有等候声音的。

3、打开语音对讲后，对着设备端麦克风说话，在设备端扬声器能听到自己说的话；

看下 PC 端是不是把电脑上自带的内录功能打开了。

右键点击电脑右下角喇叭图标→在上拉菜单中选择“录音设备”，弹出声音界面；



图 6、电脑内录

4、从 PC 端麦克风说话，设备端扬声器听不到声音；
检查下 PC 麦克风是否正常→看下是否打开了电脑内录功能。

五、补充

已经激活的设备，用户名：**admin**,密码：**Admin123**
设备默认 IP: 192.0.0.64(或者 192.0.0.65),默认网关: 192.0.0.1(或者 192.0.0.254)