

### ENGLISH

#### 1 APPEARANCE

1. Loud Speaker
2. Panic Button
3. Microphone

#### 2 WIRING

1. Relay Output
2. Alarm Input
3. External Sounder Output (12V/0.3A)
4. Power Supply Input (12 VDC)
5. Audio Output
6. Network

#### 3 ENROLLMENT

##### Activation

Enter Device Management-Online Device and search for the online device in iVMS-4200. It is required to activate the device and set the password for the first login.

##### Adding Device

Enter Device Management-Add Device  
Enter the device name, IP address, user name, and password (activation password). Click Add.  
Default Port No.: 8000.  
Default User Name: admin.

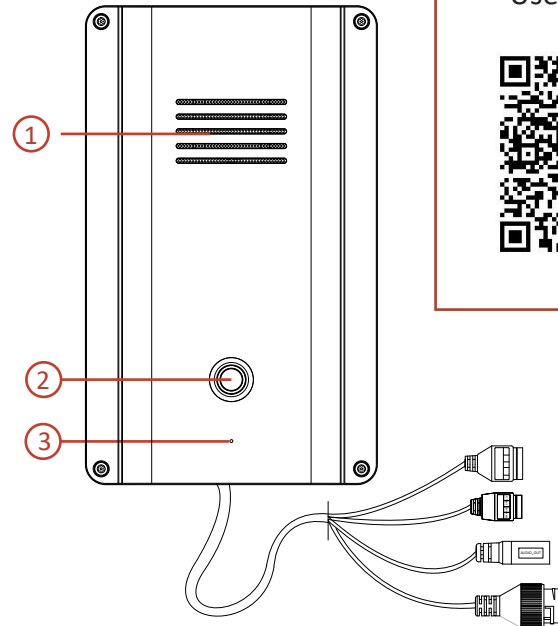
#### 4 INSTALLATION

1. Secure the rear panel on the wall with four supplied screws (PA3.5x25).
2. Seal the screws with water-proof silicone pad.
3. Fix the front panel on the rear panel with four supplied screws.

#### 5 SPECIFICATION

Audio Input	1-ch high sensitivity omni microphone, pickup distance:5m
Audio Output	1-ch build-in 3W loud speaker, 1-ch 3.5 mm output
Audio Standard	G.711U/PCM/ADPCM/AAC/OPUS
Protocol	TCP/IP, RTSP, ISUP 5.0, and standard SIP
Tamper-Proof	Tampering Alarm
Network Interface	1 RJ45 10M/100M self-adaptive Ethernet Interface, parts of the model supports PoE
Button	1
Alarm Input	1
Alarm Output	1
Sounder Output	1, 12 V/ 0.3 A
Power Supply	12 VDC
Consumption	≤10W
Operating Temperature	-25°C to +55°C
Installation Type	Wall mounting
Operating Humidity	10% to 90%
Protection Level	IP65 and IK10
Network Encryption	User login lock and password complexity hint
Dimension (W x H x D)	119.2 mm x 195.6 mm x 43.3 mm
Weight	700 g

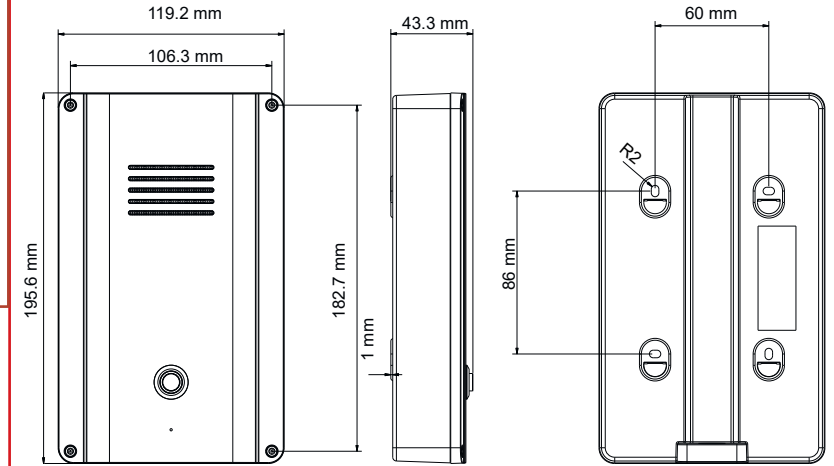
1



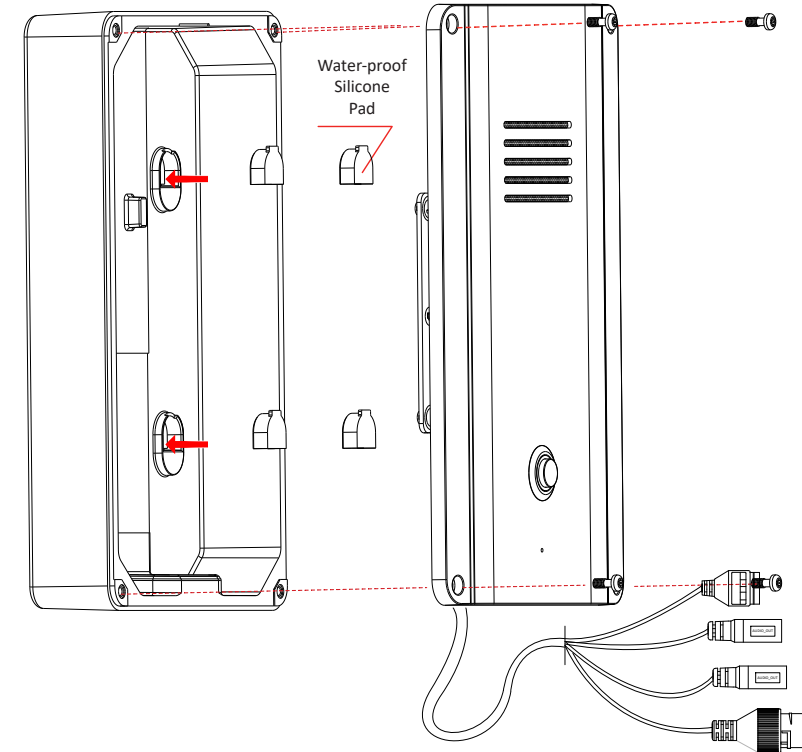
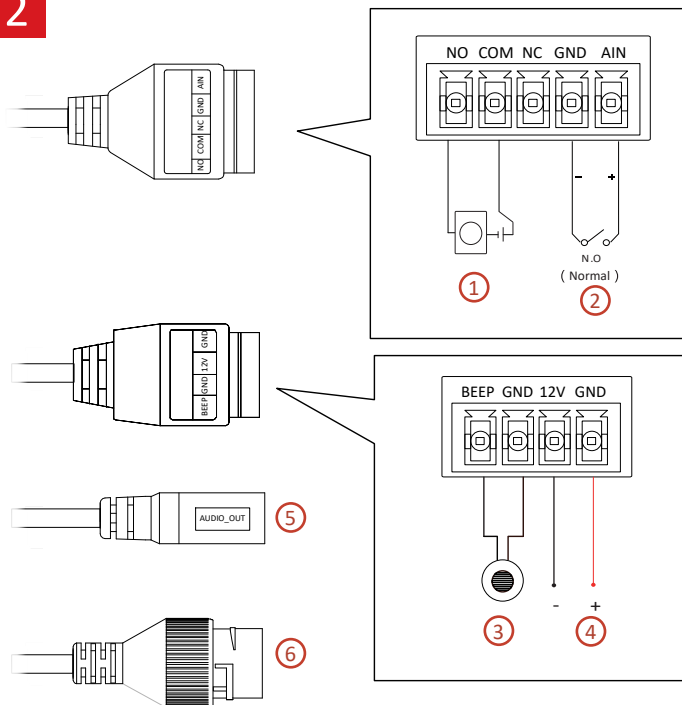
User Manual



4



2



## FRANÇAIS

## 1 APPARENCE

- Haut-parleur
- Bouton de détresse
- Microphone

## 2 CÂBLAGE

- Sortie du relais
- Entrée d'alarme
- Sortie de sirène externe (12 V/0,3 A)
- Entrée d'alimentation (12 VCC)
- Sortie audio
- Réseau

## 3 ENREGISTREMENT

## Activation

Accès à la gestion des appareils - Appareil en ligne et recherche de l'appareil en ligne dans iVMS-4200. Il est nécessaire d'activer le dispositif et de définir un mot de passe lors de la première connexion.

## Ajouter un appareil

Rendez-vous dans Gestion des dispositifs-Ajouter un dispositif  
Entrez le nom, l'adresse IP, le nom d'utilisateur et le mot de passe (mot de passe d'activation) du dispositif.  
Cliquez sur Ajouter.  
N° de port par défaut : 8000.  
Nom d'utilisateur par défaut : admin.

## 4 INSTALLATION

- Fixez le panneau arrière au mur à l'aide des quatre vis fournies (PA3.5x25).
- Étanchéifiez les vis à l'aide d'une couche de silicone étanche.
- Fixez le panneau avant au panneau arrière à l'aide des quatre vis fournies.

## 5 SPÉCIFICATIONS

Entrée audio	Microphone omnidirectionnel haute sensibilité 1 canal, distance de capture : 5 m
Sortie audio	Haut-parleur intégré 3 W/1 canal, Sortie 3,5 mm 1 canal
Norme audio	G.711U/PCM/ADPCM/AAC/OPUS
Protocole	TCP/IP, RTSP, ISUP 5.0 et SIP standard
Protection anti-sabotage	Alarme de sabotage
Interface réseau	1 interface Ethernet auto-adaptative RJ45 10 Mbits/s /100 Mbits/s, les pièces du modèle prennent en charge le PoE
Touche	1
Entrée d'alarme	1
Sortie d'alarme	1
Sortie de sirène	1, 12 V / 0,3 A
Alimentation électrique	12 V CC
Consommation	≤ 10 W
Température de fonctionnement	-25 à 55 °C
Type d'installation	Montage mural
Humidité de fonctionnement	10 à 90 %
Niveau de protection	IP65 et IK10
Chiffrement réseau	Conseil sur le verrouillage de connexion des utilisateurs et sur la complexité des mots de passe
Dimensions (L x H x P)	119,2 mm x 195,6 mm x 43,3 mm
Poids	700 g

## DEUTSCH

## 1 AUFBAU

- Lautsprecher
- Paniktaste
- Mikrofon

## 2 VERKABELUNG

- Relaisausgang
- Alarmeingang
- Ausgang für externe Sirene (12 V/0,3 A)
- Stromversorgungseingang (12 V DC)
- Audioausgang
- Netzwerk

## 3 REGISTRIERUNG

## Aktivierung

Rufen Sie Geräteverwaltung - Online-Gerät auf und suchen Sie das Online-Gerät in iVMS-4200. Es ist erforderlich, das Gerät zu aktivieren und das Passwort für die erste Anmeldung einzustellen.

## Gerät hinzufügen

Rufen Sie Geräteverwaltung - Gerät hinzufügen auf  
Geben Sie den Gerätenamen, die IP-Adresse, den Benutzernamen und das Passwort (Aktivierungspasswort) ein. Klicken Sie auf Add.  
Standard-Port-Nr.: 8000.  
Standard-Benutzername: admin.

## 4 INSTALLATION

- Befestigen Sie die Rückwand mit vier mitgelieferten Schrauben an der Wand (PA3.5x25).
- Dichten Sie die Schrauben mit wasserfestem Silikonpolster ab.
- Befestigen Sie die Frontblende mit vier mitgelieferten Schrauben an der Rückwand.

## 5 TECHNISCHE DATEN

Audioeingang	1-kanaliges ungerichtetes Mikrofon mit hoher Empfindlichkeit, Aufnahmereichweite: 5 m
Audioausgang	Integrierter 1-Kanal 3-W-Lautsprecher, 1-kanaliger 3,5-mm-Ausgang
Audio-Standard	G.711U / PCM / ADPCM / AAC / OPUS
Protokoll	TCP/IP, RTSP, ISUP 5.0 und Standard-SIP
Sabotagesicherheit	Sabotagealarm
Netzwerkanschluss	1 RJ45 10M/100M, selbstanpassende Ethernet-Schnittstelle, Teile des Modells unterstützen PoE
Taste	1
Alarmeingang	1
Alarmausgang	1
Sirenenausgang	1, 12 V / 0,3 A
Spannungsversorgung	12 V DC
Leistungsaufnahme	≤10 W
Betriebstemperatur	-25 °C bis +55 °C
Installationsart	Wandmontage
Betriebsluftfeuchtigkeit	10 % bis 90 %
Schutzklasse	IP65 und IK10
Netzwerkverschlüsselung	Hinweis auf Benutzeranmeldesperre und Passwortkomplexität
Abmessungen (B x H x T)	119,2 mm x 195,6 mm x 43,3 mm
Gewicht	700 g

## ESPAÑOL

## 1 APARIENCIA

- Altavoz
- Botón de pánico
- Micrófono

## 2 CABLEADO

- Salida de relé
- Entrada de alarma
- Salida de sirena externa (12 V/0,3 A)
- Entrada de alimentación (12 VCC)
- Salida de audio
- Red

## 3 REGISTRO

## Activación

Acceder al dispositivo conectado de gestión de dispositivos y buscar el dispositivo conectado en iVMS-4200. Es necesario activar el dispositivo y establecer la contraseña en el primer acceso.

## Añadir un dispositivo

Entre en Administración de dispositivos-Añadir un dispositivo  
Introduzca el nombre del dispositivo, la dirección IP, el nombre de usuario y la contraseña (contraseña de activación). Haga clic en Añadir.  
N.º de puerto predeterminado: 8000.  
Nombre de usuario predeterminado: admin.

## 4 INSTALACIÓN

- Asegure el panel trasero en la pared con los cuatro tornillos suministrados (PA3.5x25).
- Selle los tornillos con silicona impermeable.
- Fije el panel frontal sobre el panel trasero con los cuatro tornillos suministrados.

## 5 ESPECIFICACIONES

Entrada de audio	1 micrófono omnidireccional de gran sensibilidad de un canal: 5 m
Salida de audio	Altavoz de 3 W de 1 canal incorporado, 1 salida de 3,5 mm de un canal
Norma de audio	G.711U/PCM/ADPCM/AAC/OPUS
Protocolo	TCP/IP, RTSP, ISUP 5.0 y SIP estándar
Antimanipulación	Alarme de manipulación
Conexión de red	1 interfaz Ethernet RJ45 autoadaptativa de 10 M/ 100 M; partes del modelo admiten PoE
Botón	1
Entrada de alarma	1
Salida de alarma	1
Salida de sirena	1 (12 V/0,3 A)
Fuente de alimentación	12 V CC
Consumo	≤ 10 W
Temperatura de funcionamiento	-25 °C a +55 °C
Tipo de instalación	Montaje en la pared
Humedad de funcionamiento	10 % a 90 %
Nivel de protección	IP65 e IK10
Cifrado de red	Bloqueo de sesión de usuario y pista de dificultad de contraseña
Dimensiones	119,2 mm x 195,6 mm x 43,3 mm
Peso	700 g

## ITALIANO

## 1 ASPETTO

- Altoparlante
- Pulsante panico
- Microfono

## 2 CABLAGGIO

- Uscita relè
- Ingresso allarme
- Uscita suoneria esterna (12 V/0,3 A)
- Ingresso alimentazione (12 V CC)
- Uscita audio
- Rete

## 3 REGISTRAZIONE

## Attivazione

Accedere a Gestione dispositivi-Dispositivo online e cercare il dispositivo online in iVMS-4200. Per il primo accesso, occorre attivare il dispositivo e definire la password.

## Aggiunta di un dispositivo

Accedere a Gestione dispositivi-Aggiungi dispositivi  
Inserire nome dispositivo, indirizzo IP, nome utente e password (password di attivazione). Fare clic su Aggiungi.  
Porta predefinita: 8000.  
Nome utente predefinito: admin.

## 4 INSTALLAZIONE

- Fissare il pannello posteriore alla parete utilizzando le quattro viti in dotazione (PA3.5x25).
- Sigillare le viti con silicone impermeabile.
- Fissare il pannello anteriore sul pannello posteriore con le viti in dotazione.

## 5 SPECIFICHE

Ingresso audio	Microfono omnidirezionale ad alta sensibilità, un canale. Distanza pick-up: 5 m
Uscita audio	Altoparlante integrato da 3 W, un canale Uscita da 3,5 mm, un canale
Standard audio	G.711U/PCM/ADPCM/AAC/OPUS
Protocollo	TCP/IP, RTSP, ISUP 5.0 e SIP standard
Anti-manomissione	Allarme manomissione
Interfaccia di rete	1 interfaccia Ethernet RJ45 10M/100M con adattamento automatico; PoE parzialmente supportato
Pulsante	1
Ingresso allarme	1
Uscita allarme	1
Uscita suoneria	1, 12 V / 0,3 A
Alimentazione	12 V CC
Consumo	≤10 W
Temperatura operativa	Da -25 °C a +55 °C
Tipo di installazione	Montaggio a parete
Umidità operativa	Da 10% a 90%
Livello di protezione	IP65 e IK10
Crittografia di rete	Blocco accesso utente e indicazione complessità password
Dimensioni (L x A x P)	119,2 mm x 195,6 mm x 43,3 mm
Peso	700 g

## PORTUGUÊS

- 1** ASPETO  
1. Altifalante 2. Botão de pânico 3. Microfone
- 2** CABLAGEM  
1. Saída de Relé  
2. Entrada de alarme  
3. Saída da caixa de som externa (12 V/0,3 A)  
4. Entrada de alimentação (12 V CC)  
5. Saída de áudio  
6. Rede
- 3** REGISTO

### Ativação

Aceda ao menu "Gestão do dispositivo - Dispositivo online" e pesquise o dispositivo online em iVMS-4200. É necessário ativar o dispositivo e definir a palavra-passe para efetuar o primeiro início de sessão.

### Adicionar dispositivo

Aceda ao menu Gestão do dispositivo - Adicionar dispositivo

Insira o nome do dispositivo, o endereço IP, o nome de utilizador e a palavra-passe (palavra-passe de ativação). Clique em Adicionar.

Nº de porta predefinido: 8000.

Nome de utilizador predefinido: admin.

## 4 INSTALAÇÃO

1. Fixe o painel traseiro na parede com os quatro parafusos fornecidos (PA3.5x25).
2. Vede os parafusos com silicone à prova de água.
3. Prenda o painel frontal no painel traseiro com os quatro parafusos fornecidos.

## 5 ESPECIFICAÇÃO

Entrada de áudio	Microfone omnidirecional de elevada sensibilidade e 1 canal, distância de captação: 5 m
Saída de áudio	Altifalante integrado de 3W e 1 canal, Saída de 3,5 mm de 1 canal
Formato de áudio	G.711U/PCM/ADPCM/AAC/OPUS
Protocolo	TCP/IP, RTSP, ISUP 5.0 e SIP padrão
Proteção contra adulteração	Alarme de adulteração
Interface de rede	1 Interface de Ethernet RJ45 autoadaptativa de 10M/100M, partes do modelo suportam PoE
Botão	1
Entrada de alarme	1
Saída de alarme	1
Saída da caixa de som	1, 12 V/0,3 A
Alimentação elétrica	12 V CC
Consumo	≤10 W
Temperatura de funcionamento	-25°C a +55°C
Tipo de instalação	Montagem na parede
Humidade de funcionamento	10% a 90%
Nível de proteção	IP65 e IK10
Encriptação de rede	Bloqueio do login de utilizador e sugestão de complexidade da palavra-passe
Dimensões (L x A x P)	119,2 mm x 195,6 mm x 43,3 mm
Peso	700 g

## РУССКИЙ

- 1** ВНЕШНИЙ ВИД  
1. Динамик 2. Кнопка аварийной сигнализации 3. Микрофон
- 2** ПОДКЛЮЧЕНИЕ КАБЕЛЕЙ  
1. Релейный выход  
2. Вход сигнализации  
3. Выход для внешнего звукового оповещателя (12 В/0,3 А)  
4. Вход питания (12 В пост. тока)  
5. Аудиовыход  
6. Сеть
- 3** РЕГИСТРАЦИЯ

### Активация

Откройте страницу «Управление устройствами — Сетевые устройства» и выполните поиск сетевых устройств в iVMS-4200.

Это необходимо для активации устройства и настройки пароля для первого входа.

### Добавление устройства

Войдите на страницу «Управление устройствами — Добавить устройство»

Введите наименование устройства, IP-адрес, имя пользователя и пароль (пароль для активации). Нажмите «Добавить».

№ порта по умолчанию: 8000.

Имя пользователя по умолчанию: администратор.

## 4 УСТАНОВКА

1. Прикрепите заднюю панель к стене при помощи четырех прилагаемых винтов (PA3.5x25).
2. Наденьте на винты водонепроницаемую силиконовую прокладку.
3. Закрепите переднюю панель на задней панели при помощи четырех прилагаемых винтов.

## 5 ТЕХНИЧЕСКИЕ ХАРАКТЕРИСТИКИ

Аудиовход	1-канальный всенаправленный микрофон с высокой чувствительностью. Дальность действия: 5 м
Аудиовыход	Встроенный 1-канальный динамик мощностью 3 Вт, 1-канальный выход 3,5 мм
Стандарт аудиокодирования	G.711U/PCM/ADPCM/AAC/OPUS
Протокол	TCP/IP, RTSP, ISUP 5.0 и стандартный SIP
Противовзломная защита	Сигнализация взлома
Сетевой интерфейс	1 самонастраивающийся интерфейс Ethernet типа RJ45 со скоростью 10/100 Мбит/с, некоторые модели поддерживают режим PoE
Кнопка	1
Вход сигнализации	1
Тревожный выход	1
Выход для звукового оповещателя	1, 12 В/0,3 А
Электропитание	12 В пост. тока
Потребляемый ток	≤ 10 Вт
Рабочая температура	От -25 до +55 °C
Тип установки	Настенное крепление
Рабочая влажность	От 10 до 90%
Степень защиты	IP65 и IK10
Сетевое шифрование	Блокировка после нескольких попыток входа пользователя и рекомендации по выбору сложного пароля
Размеры (Ш x В x Г)	119,2 x 195,6 x 43,3 мм
Вес	700 г

## NEDERLANDS

- 1** VERSCHIJNING  
1. Luidspreker 2. Noodknop 3. Microfoon
- 2** BEDRADING  
1. Relaisuitgang  
2. Alarmingang  
3. Uitgang externe signaalgever (12 V / 0,3 A)  
4. Voedingsingang (12 VDC)  
5. Audio-uitvoer  
6. Netwerk
- 3** INSCHRIJVING

### Activering

Open Apparaatbeheer - Online apparaat en zoek het online apparaat in iVMS-4200.

Het is vereist om het apparaat te activeren en het wachtwoord in te stellen bij de eerste keer aanmelden.

### Apparaat Toevoegen

Open Apparaatbeheer - Apparaat toevoegen

Voer de apparaatnaam, het IP-adres, de gebruikersnaam en het wachtwoord in (wachtwoord voor activering). Klik op Toevoegen.

Standaard poortnr.: 8000.

Standaard gebruikersnaam: admin.

## 4 INSTALLATIE

1. Bevestig het achterpaneel aan de wand met de vier inbegrepen schroeven (PA3.5x25).
2. Dicht de schroeven af met het waterdichte siliconenkussen.
3. Bevestig het voorpaneel aan het achterpaneel met de vier inbegrepen schroeven.

## 5 SPECIFICATIE

Audio-ingang	1-kan hooggevoelige omni-microfoon; opname-afstand: 5 m
Audio-uitvoer	1-kan ingebouwde luidspreker van 3 W, 1-kan 3,5 mm uitgang
Audiostandaard	G.711U/PCM/ADPCM/AAC/OPUS
Protocol	TCP/IP, RTSP, ISUP 5.0 en standaard SIP
Manipulatiebestendig	Sabotagealarm
Netwerkiterface	1 RJ45 10M/100M zelfaanpassende Ethernet-interface; onderdelen van het model ondersteunen PoE
Toets	1
Alarmingang	1
Alarm-uitgang	1
Uitgang signaalgever	1, 12 V / 0,3 A
Stroomvoorziening	12 V DC
Verbruik	≤ 10W
Bedrijfstemperatuur	-25°C tot +55°C
Soort installatie	Wandmontage
Bedrijfsvochtigheid	10% tot 90%
Beschermingsniveau	IP65 en IK10
Netwerkversleuteling	Vergrendeling aanmelden gebruiker en hint complexiteit wachtwoord
Afmetingen (B x H x D)	119,2 mm x 195,6 mm x 43,3 mm
Gewicht	700 g

## TÜRKÇE

- 1** GÖRÜNÜM  
1. Hoparlör 2. Panik Düğmesi 3. Mikrofon
- 2** KABLOLAMA  
1. Röle Çıkışı  
2. Alarm Girişi  
3. Harici Siren Çıkışı (12 V/0,3 A)  
4. Güç Kaynağı Girişi (12 VDC)  
5. Ses Çıkışı  
6. Ağ
- 3** KAYIT

### Etkinleştirme

iVMS-4200'de Cihaz Yönetimi-Çevrim içi Cihaz'a girin ve çevrim içi cihazı arayın.

İlk oturum açma için cihazın etkinleştirilmesi ve parolanın ayarlanması gerekir.

### Cihaz Ekleme

Cihaz Yönetimi-Cihaz Ekle'ye girin

Cihaz adını, IP adresini, kullanıcı adını ve parolayı (etkinleştirme parolası) girin. Ekle'ye tıklayın.

Varsayılan Port No .: 8000.

Varsayılan Kullanıcı Adı: admin.

## 4 KURULUM

1. Arka paneli birlikte verilen dört vidayla duvara sabitleyin (PA3.5x25).
2. Vidaları su geçirmez silikon pedle kapatın.
3. Ön paneli arka panele verilen dört vidayla sabitleyin.

## 5 ÖZELLİKLER

Ses Girişi	1 kanallı yüksek hassasiyetli omni mikrofon, alma mesafesi: 5 m
Ses Çıkışı	1 kanallı yerleşik 3W hoparlör, 1 kanallı 3,5 mm çıkış
Ses Standardı	G.711U/PCM/ADPCM/AAC/OPUS
Protokol	TCP/IP, RTSP, ISUP 5.0 ve standart SIP
Kurcalama Korumalı	Kurcalama Alarmı
Ağ Arayüzü	1 RJ45 10M/100M kendi kendine ayarlanabilen Ethernet Arayüzü, modelin parçaları PoE'yi destekler
Düğme	1
Alarm Girişi	1
Alarm Çıkışı	1
Siren Çıkışı	1, 12 V / 0,3 A
Güç Kaynağı	12 VDC
Tüketim	≤10 W
Çalışma Sıcaklığı	-25°C ila +55°C
Kurulum Türü	Duvara montaj
Çalışma Nemi	%10 ila %90
Koruma Seviyesi	IP65 ve IK10
Ağ Şifreleme	Kullanıcı oturum açma kilidi ve parola karmaşıklığı ipucu
Boyut (G x Y x D)	119,2 mm x 195,6 mm x 43,3 mm
Ağırlık	700 g

## ČEŠTINA

### 1 VZHLED

1. Reproduktor
2. Tísňové tlačítko
3. Mikrofon

### 2 ZAPOJENÍ

1. Výstup relé
2. Vstup alarmu
3. Externí výstup reproduktoru (12 V / 0,3 A)
4. Vstup napájení (12 V stejnosm.)
5. Audiovýstup
6. Síť

### 3 REGISTRACE

#### Aktivace

Otevřete Správu zařízení online a vyhledejte zařízení online v iVMS-4200.

Tento krok je třeba k aktivaci zařízení a nastavení hesla pro první přihlášení.

#### Přidání zařízení

Otevřete Správu zařízení online

Zadejte název zařízení, IP adresu, uživatelské jméno a heslo (aktivací heslo). Klikněte na tlačítko Přidat.

Č. výchozího portu: 8000.

Výchozí uživatelské jméno: admin.

### 4 MONTÁŽ

1. Zadní panel připevněte na zeď pomocí čtyř dodaných šroubů (PA3.5×25).
2. Zajiďte šrouby voděodolnou silikonovou kroutkou.
3. Upevněte přední panel na zadní panel pomocí čtyř dodaných šroubů.

### 5 TECHNICKÉ ÚDAJE

Audiovýstup	1kanalový všesměrový mikrofon s vysokou citlivostí, vzdálenost snímání: 5 m
Audiovýstup	1kanalový vestavěný 3W reproduktor, 1kanalový 3,5mm výstup
Zvukový standard	G.711U/PCM/ADPCM/AAC/OPUS
Protokol	TCP/IP, RTSP, ISUP 5.0 a standardní SIP
Odolné vůči neoprávněné manipulaci	Alarm neoprávněné manipulace
Síťové rozhraní	1 automaticky se přizpůsobující ethernetové rozhraní RJ45 10M/100M, části modelu podporují PoE
Tlačítko	1
Vstup alarmu	1
Výstup alarmu	1
Výstup reproduktoru	1, 12 V / 0,3 A
Napájení	12 V stejnosm.
Spotřeba	≤ 10 W
Provozní teplota	-25 °C až +55 °C
Typ instalace	Montáž na zeď
Provozní vlhkost	10 % až 90 %
Krytí	IP65 a IK10
Šifrování sítě	Zámek přihlášení uživatele a nápověda složitosti hesla
Rozměry (Š × V × H)	119,2 mm × 195,6 mm × 43,3 mm
Hmotnost	700 g

## DANSK

### 1 UDSEENDE

1. Højttaler
2. Panikknop
3. Mikrofon

### 2 LEDNINGSFØRING

1. Relæudgang
2. Alarmindgang
3. Udgang til ekstern lydenhed (12 V/0,3 A)
4. Indgang til strømforsyning (12 V jævnstrøm)
5. Lydudgang
6. Netværk

### 3 REGISTRERING

#### Aktivering

Åbn Enhedsstyring – Onlineenhed, og søg efter onlineenheden i iVMS-4200.

Du skal aktivere enheden og angive adgangskoden ved første login.

#### Tilføjelse af enhed

Gå ind i Enhedshåndtering - Tilføj enhed

Indtast enhedsnavn, IP-adresse, brugernavn og adgangskode (adgangskode til aktivering). Klik på Tilføj. Standardportnr.: 8000.

Standardbrugernavn: admin.

### 4 INSTALLATION

1. Fastgør bagpanelet til væggen med de fire medfølgende skruer (PA3.5×25).
2. Forsegl skruerne med en vandtæt silikonepude.
3. Fastgør frontpanelet til bagpanelet med de fire medfølgende skruer.

### 5 SPECIFIKATION

Lydindgang	1-kanals retningssafhængig mikrofon med høj følsomhed. Afstand for optagelse: 5 m
Lydudgang	1-kanals indbygget 3 W højttaler, 1-kanalsudgang på 3,5 mm
Lydstandard	G.711U/PCM/ADPCM/AAC/OPUS
Protokol	TCP/IP, RTSP, ISUP 5.0 og standard SIP
Manipulationssikker	Alarm om manipulation
Netværksstik	1 RJ45 10 M/100 M selvtilpasset ethernetgrænseflade. Dele af modellen understøtter PoE
Knap	1
Alarmindgang	1
Alarmudgang	1
Udgang til lydenhed	1, 12 V/0,3 A
Strømforsyning	12 V jævnstrøm
Forbrug	≤ 10 W
Driftstemperatur	-25 °C til +55 °C
Installationstype	Montering på væg
Driftsluftfugtighed	10 til 90 %
Beskyttelsesniveau	IP65 és IK10
Netværkskryptering	Tip til brugerloginlås og adgangskodekompleksitet
Mål (B × H × D)	119,2 mm × 195,6 mm × 43,3 mm
Vægt	700 g

## MAGYAR

### 1 KÜLSŐ MEGJELENÉS

1. Hangszóró
2. Pánikgomb
3. Mikrofon

### 2 BEKÖTÉS

1. Relékimenet
2. Riasztási bemenet
3. Külső hangjelző kimenet (12V/0,3A)
4. Tápforrás bemenet (12 VDC)
5. Hangkimenet
6. Hálózat

### 3 REGISZTRÁLÁS

#### Aktiválás

Lépjén be az Eszközkezelő - Online eszköz menübe és keresse meg az online készüléket az iVMS-4200 rendszeren.

Az eszközt aktiválni kell, és be kell állítani a jelszót az első belépéshöz.

#### Eszköz hozzáadása

Lépjén be az Eszközkezelő - Eszköz hozzáadása lapra írja be az eszköz nevét, IP-címét, a felhasználónevet és a jelszót (aktíváló jelszó). Kattintson a Hozzáadás gombra.

Alapértelmezett portszám: 8000.

Alapértelmezett felhasználónév: admin.

### 4 TELEPÍTÉS

1. Rögzítse a hátlapot a falra négy tartozékcsavarral (PA3.5×25).
2. Szigetelje a csavarokat vízálló szilikonlappal.
3. Rögzítse az előlapot a hátlapra négy tartozék csavarral.

### MŰSZAKI ADATOK

Audiobemenet	1-csatornás nagyfokú érzékenyséű irányítatlan mikrofon, érzékelési távolság: 5 m
Hangkimenet	1 utas 3 W hangszóró, 1-csatornás 3,5 mm-es kimenet
Hangátviteli szabvány	G.711U/PCM/ADPCM/AAC/OPUS
Protokoll	TCP/IP, RTSP, ISUP 5.0, és standard SIP
Szabotázsbiztos	Szabotázsriasztás
Hálózati csatlakozó	1 RJ45 10M/100M önadaptív Ethernet csatlakozófelület, a modell egyes részei PoE támogatással rendelkeznek
Gomb	1
Riasztási bemenet	1
Riasztáskimenet	1
Hangjelző kimenet	1, 12 V / 0,3 A
Tápellátás	12 V DC
Fogyasztás	≤ 10W
Üzemi hőmérséklet	-25 °C – +55 °C
Telepítés típusa	Falra szerelhető
Üzemi páratartalom	10% – 90%
Védettségi szint	IP65 és IK10
Hálózati titkosítás	Felhasználói bejelentkezés és ötlet a jelszó összetettségére
Méretek (szél. x mag. x mély.)	119,2 mm × 195,6 mm × 43,3 mm
Súly	700 g

## POLSKI

### 1 ELEMENTY URZĄDZENIA

1. Głośnik
2. Przycisk alarmu ogólnego
3. Mikrofon

### 2 POŁĄCZENIA

1. Wyjście przekaźnikowe
2. Wejście alarmowe
3. Wyjście zewnętrznego sygnalizatora akustycznego (12 V / 0,3 A)
4. Wejście zasilania (12 V DC)
5. Wyjście audio
6. Sieć

### 3 REJESTRACJA

#### Aktywacja

Wyświetl stronę Zarządzanie urządzeniami > Urządzenie online i wyszukaj urządzenie online w oprogramowaniu iVMS-4200.

Przed pierwszym logowaniem wymagane jest aktywowanie urządzenia i skonfigurowanie hasła.

#### Dodawanie urządzenia

Wyświetl stronę Zarządzanie urządzeniami > Dodaj urządzenie.

Wprowadź nazwę urządzenia, adres IP, nazwę użytkownika i hasło aktywacyjne. Kliknij przycisk Dodaj. Domyślny numer portu: 8000.

Domyślna nazwa użytkownika: admin.

### 4 INSTALACJA

1. Przymocuj panel tylny do ściany czterema dostarczonymi wkrętami (PA3.5×25).
2. Uszczelnij wkręty wodoodpornymi kołpakami silikonowymi.
3. Przymocuj panel przedni do panelu tylnego czterema dostarczonymi śrubami.

### 5 SPECYFIKACJA

Wejście audio	Jednokanałowy mikrofon dookólny o dużej czułości i zasięgu: 5 m
Wyjście audio	Jednokanałowy wbudowany głośnik 3 W, jednokanałowe wyjście 3,5 mm
Standard audio	G.711U / PCM / ADPCM / AAC / OPUS
Protokół	TCP/IP, RTSP, ISUP 5.0 i standard SIP
Zabezpieczenie antysabotażowe	Alarm sabotażu
Złącze sieciowe	Adaptacyjne złącze RJ45 Ethernet 10/100 Mb/s; niektóre modele są wyposażone w złącze PoE
Przycisk	1
Wejście alarmowe	1
Wyjście alarmowe	1
Wyjście sygnalizatora akustycznego	1; 12 V / 0,3 A
Zasilanie	12 V DC
Pobór prądu	≤ 10 W
Temperatura (użytkowanie)	Od -25°C do +55°C
Typ instalacji	Montaż ścienny
Wilgotność (użytkowanie)	Od 10% do 90%
Stopień ochrony	IP65 i IK10
Szyfrowanie sieciowe	Blockada logowania użytkownika i wskazówka dotycząca złożoności hasła
Wymiary (szer. x wys. x gł.)	119,2 mm × 195,6 mm × 43,3 mm
Waga	700 g

## ROMÂNĂ

## 1 ASPECT

1. Difuzor
2. Buton de panică
3. Microfon

## 2 CABLAREA

1. Ieșire releu
2. Intrare alarmă
3. Ieșire sonoră externă (12 V/0,3 A)
4. Intrare sursă de alimentare (12 VDC)
5. Ieșire audio
6. Rețea

## 3 ÎNSCRIERE

## Activare

Accesați Gestionare dispozitiv-Dispozitiv online și căutați dispozitivul online în iVMS-4200.

Este necesar să activați dispozitivul și să setați parola pentru prima autentificare.

## Adăugarea dispozitivului

Introduceți „Gestionare dispozitiv-adăugați dispozitiv”  
Introduceți numele dispozitivului, adresa IP, numele de utilizator și parola (parola de activare). Faceți clic pe Add.  
Nr. port implicit: 8000.

Nume utilizator implicit: admin.

## 4 INSTALAREA

1. Fixați panoul din spate pe perete cu cele 4 șuruburi furnizate (PA3.5x25).
2. Etanșați șuruburile cu un tampon din silicon impermeabil.
3. Fixați panoul din față pe panoul din spate cu cele 4 șuruburi furnizate.

## 5 SPECIFICAȚII

Intrare audio	Microfon omni de înaltă sensibilitate de 1 canal, distanța de preluare: 5 m
Ieșire audio	Difuzor 3W cu 1 canal încorporat, Ieșire 1 canal de 3,5 mm
Standard audio	G.711U/PCM/ADPCM/AAC/OPUS
Protocol	TCP/IP, RTSP, ISUP 5.0 și SIP standard
Protecție împotriva accesului ilegal	Alarmă acces ilegal
Interfață de rețea	1 Interfață Ethernet autoadaptivă RJ45 10 M/100 M, părți ale modelului suportă PoE
Buton	1
Intrare alarmă	1
Ieșire alarmă	1
Ieșire sondă	1, 12 V/0,3 A
Alimentare electrică	12 V CC
Consum	≤10 W
Temperatură de operare	De la -25 °C până la +55 °C
Tip instalare	Montare pe perete
Umiditate de operare	De la 10% până la 90%
Nivel de protecție	IP65 și IK10
Cripare rețea	Blocare autentificare utilizator și indicii de complexitate a parolei
Dimensiune (L x H x D)	119,2 mm x 195,6 mm x 43,3 mm
Greutate	700 g

## SLOVENČINA

## 1 VZHĀD

1. Reproduktor
2. Tlačidlo Tieseň (Panic)
3. Mikrofón

## 2 ZAPOJENIE

1. Výstup relé
2. Vstup alarmu
3. Výstup externého reproduktora (12 V/0,3 A)
4. Vstup zdroja napájania (12 V DC)
5. Zvukový výstup
6. Sieť

## 3 REGISTRÁCIA

## Aktivácia

Zadajte Správa zariadení – online zariadenie a v iVMS-4200 vyhľadajte online zariadenie.

Pri prvom prihlásení je potrebné aktivovať zariadenie a nastaviť heslo.

## Pridanie zariadenia

Zadajte Správa zariadení – pridať zariadenie  
Zadajte názov zariadenia, IP adresu, užívateľské meno a heslo (aktivačné heslo). Kliknite na tlačidlo Pridať.

Predvolené č. portu: 8000.

Predvolené užívateľské meno: admin.

## 4 MONTÁŽ

1. Pripevnite zadný panel na stenu 4 dodanými skrutkami (PA3.5x25).
2. Skrutky utesnite vodotesnou silikónovou podložkou.
3. Pripevnite predný panel na zadný panel 4 dodanými skrutkami.

## 5 ŠPECIFIKÁCIE

Zvukový vstup	1-kanalový všesmerový mikrofón s vysokou citlivosťou, vzdialenosť snímania: 5 m
Zvukový výstup	1-kanalový zabudovaný 3 W reproduktor, 1-kanalový 3,5 mm výstup
Štandard zvuku	G.711U/PCM/ADPCM/AAC/OPUS
Protokol	TCP/IP, RTSP, ISUP 5.0 a štandard SIP
Zabezpečenie proti neoprávnenej manipulácii	Alarm cudzieho zásahu
Sieťové rozhranie	1 RJ45 10 M/100 M rozhranie Ethernet s automatickým prispôbením, časti modelu podporujú PoE
Tlačidlo	1
Vstup alarmu	1
Výstup alarmu	1
Výstup reproduktora	1, 12 V / 0,3 A
Zdroj napájania	12 V DC
Spotreba	≤ 10 W
Prevádzková teplota	-25 °C až +55 °C
Typ inštalácie	Montáž na stenu
Prevádzková vlhkosť	10 % až 90 %
Trieda ochrany	IP65 a IK10
Sieťové šifrovanie	Uzamknutie prihlásenia používateľa a pomocka zložitosti hesla
Rozmery (Š x V x H)	119,2 mm x 195,6 mm x 43,3 mm
Hmotnosť	700 g

## ΕΛΛΗΝΙΚΑ

## 1 ΕΜΦΑΝΙΣΗ

1. Ισχυρό ηχείο
2. Κουμπί πανικού
3. Μικρόφωνο

## 2 ΚΑΛΩΔΙΩΣΗ

1. Έξοδος ρελέ
2. Είσοδος συναγερμού
3. Έξοδος εξωτερικής συσκευής ήχου (12V/0,3A)
4. Είσοδος τροφοδοσίας (12 VDC)
5. Έξοδος ήχου
6. Δίκτυο

## 3 ΕΓΓΡΑΦΗ

## Ενεργοποίηση

Πραγματοποιήστε είσοδο στη Διαχείριση συσκευών - Συνδεδεμένη συσκευή και αναζητήστε τη συνδεδεμένη συσκευή στο iVMS-4200.

Για την πρώτη είσοδο είναι απαραίτητη η ενεργοποίηση της συσκευής και ο ορισμός του κωδικού πρόσβασης.

## Προσθήκη συσκευής

Πραγματοποιήστε είσοδο στη Διαχείριση συσκευών - Προσθήκη συσκευής  
Πληκτρολογήστε το όνομα συσκευής, τη διεύθυνση IP, το όνομα χρήστη και τον κωδικό πρόσβασης (κωδικός πρόσβασης ενεργοποίησης). Κάντε κλικ στο «Προσθήκη».  
Προεπιλεγμένος αρ. θύρας: 8000.  
Προεπιλεγμένο όνομα χρήστη: admin.

## 4 ΕΓΚΑΤΑΣΤΑΣΗ

1. Ασφαλίστε το πίσω πλαίσιο στον τοίχο με τις τέσσερις παρεχόμενες βίδες (PA3.5x25).
2. Σφραγίστε τις βίδες με αδιάβροχο επίθεμα σιλικόνης.
3. Στερεώστε το μπροστινό πλαίσιο στο πίσω πλαίσιο με τις τέσσερις παρεχόμενες βίδες.

## 5 ΠΡΟΔΙΑΓΡΑΦΕΣ

Είσοδος ήχου	Πανκατευθυντικό μικρόφωνο 1 καναλιού, υψηλής ευαισθησίας, απόσταση λήψης: 5m
Έξοδος ήχου	Ενοσωματωμένο ισχυρό ηχείο 1 καναλιού 3W, Έξοδος 1 καναλιού 3,5 mm
Πρότυπο ήχου	G.711U/PCM/ADPCM/AAC/OPUS
Πρωτόκολλο	TCP/IP, RTSP, ISUP 5.0 και τυπικό SIP
Προστασία από παραποίηση	Συναγερμός παραποίησης
Διεπαφή δικτύου	1 RJ45 10M/100M αυτοπροσαρμοζόμενη διεπαφή Ethernet, εξαρτήματα του μοντέλου υποστηρίζουν PoE
Κουμπί	1
Είσοδος συναγερμού	1
Αποτέλεσμα συναγερμού	1
Έξοδος συσκευής ήχου	1, 12 V / 0,3 A
Τροφοδοσία	12 VDC
Κατανάλωση	≤10W
Θερμοκρασία λειτουργίας	-25 °C έως +55 °C
Τύπος εγκατάστασης	Επιτοίχια στήριξη
Υγρασία λειτουργίας	10% έως 90%
Επίπεδο προστασίας	IP65 και IK10
Κρυπτογράφηση δικτύου	Υπόδειξη πολυπλοκότητας κλειδώματος εισόδου και κωδικού πρόσβασης χρήστη
Διαστάσεις (Π x Υ x Μ)	119,2 mm x 195,6 mm x 43,3 mm
Βάρος	700 g

## HRVATSKI

## 1 IZGLLED

1. Zvučnik
2. Gumb za opasnost
3. Mikrofon

## 2 OŽIČENJE

1. Relejni izlaz
2. Alarm ulaz
3. Izlaz vanjskog zvučnika (12V/0,3 A)
4. Ulaz napajanja (12 VDC)
5. Audio izlaz
6. Mreža

## 3 PRIJAVA

## Aktivacija

Odaberite opciju Upravljanje uređajem – Uređaj na mreži i pronađite uređaj na mreži u iVMS-4200.

Kod prve prijave potrebno je aktivirati uređaj i postaviti lozinku.

## Dodavanje uređaja

Odaberite opciju Upravljanje uređajem – Dodaj uređaj  
Unesite naziv uređaja, IP adresu, korisničko ime i lozinku (lozinka za aktivaciju). Kliknite opciju Dodaj.

Zadani br. priključka: 8000.

Zadano korisničko ime: admin.

## 4 POSTAVLJANJE

1. Pričvrstite stražnju ploču na zid s pomoću četiri isporučena vijka (PA3.5x25).
2. Učvrstite vijke vodootpornim silikonskim jastučićima.
3. Pričvrstite prednju ploču na stražnju ploču s pomoću četiri isporučena vijka.

## 5 SPECIFIKACIJE

Audio ulaz	1-kanalni višesmjerni mikrofoni visoke osjetljivosti, udaljenost: 5 m
Audio izlaz	1-kanalni ugrađeni zvučnik snage 3W, 1-kanalni 3,5 mm izlaz
Zadane postavke zvuka	G.711U/PCM/ADPCM/AAC/OPUS
Protokol	TCP/IP, RTSP, ISUP 5.0 i standardni SIP
Otporno na neovlaštene izmjene	Alarm protiv neovlaštenih izmjena
Mrežno sučelje	1 RJ45 10M/100M samo-prilagodljivo Ethernet sučelje, dijelovi modela podržavaju PoE
Gumb	1
Alarm ulaz	1
Izlaz alarma	1
Izlaz zvučnika	1, 12 V / 0,3 A
Napajanje	12 V istosmjernje struje
Potrošnja	≤10 W
Radna temperatura	-25°C do +55°C
Vrsta postavljanja	Zidna montaža
Vlažnost	10 % do 90 %
Razina zaštite	IP65 i IK10
Šifriranje mreže	Natuknica o složenosti korisničkog imena za prijavu i lozinke
Dimenzije (Š x V x D)	119,2 mm x 195,6 mm x 43,3 mm
Težina	700 g





