

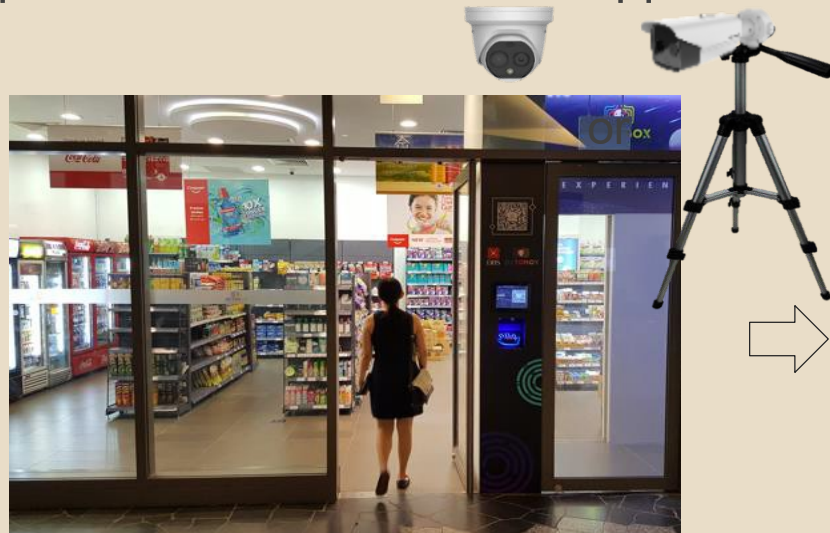


# Solution Hikvision de Détection de Température Corporelle pour les Points de Vente



## Présentation de la solution

Les caméras thermiques de détection de température corporelle Hikvision sont conçues pour détecter des températures cutanées élevées pour un dépistage rapide et préliminaire de la fièvre à l'entrée des magasins et pour fournir des conseils supplémentaires aux patients suspectés de fièvre.



Installation et fonctionnement faciles; déploiement rentable



Détection basée sur la température de la peau avec une grande précision ( $\pm 0,5^{\circ}\text{C}$ ) sans interférence environnante; dépistage simultané de la fièvre jusqu'à 30 personnes.



Détection rapide de la température corporelle avec alarme de température élevée (image contextuelle / avertissement audio)

## Produits composants la solution



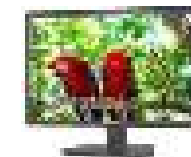
Caméras Thermiques HD de détection de température

- Détection de visage par IA, cibles multiples détectées simultanément
- Mode vidéo : Bi-spectrum, fusion d'images
- Précision :  $\pm 0,5^{\circ}\text{C}$
- Trépied ou fixation murale



NVR

- 2 sorties HDMI, 1 port VGA, 1 sortie CVBS
- Prend en charge l'alarme déclenchée par la température
- Image pop-up et avertissement audio pour les exceptions de température



Moniteur LED

- 21,5" 1080P, entrée HDMI / VGA, entrée BNC, sortie BNC
- Haut-parleur intégré
- Entrées multiples : HDMI, VGA