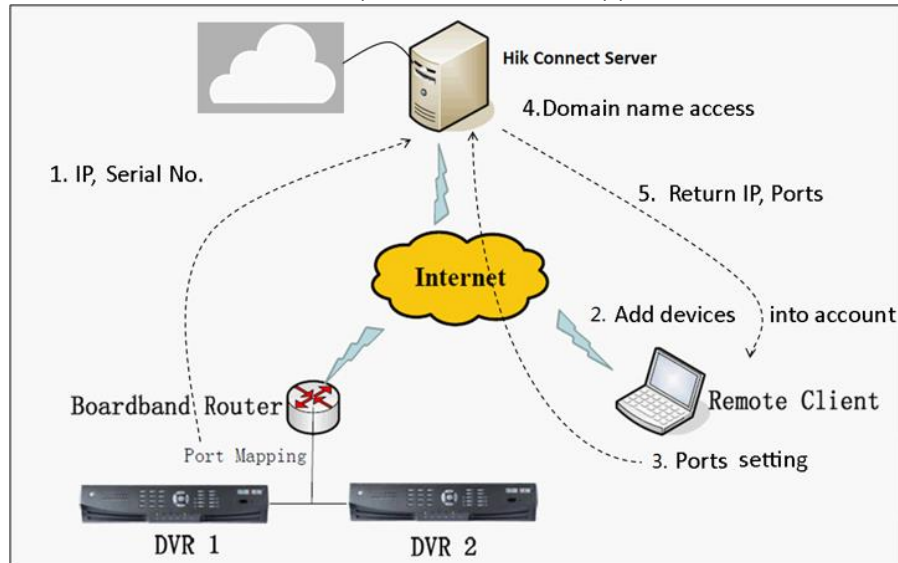


## Procédure d'utilisation de Hik-Connect DDNS

### - Qu'est-ce que le Hik-Connect DDNS ?

Le nom complet de Hik-Connect DDNS est Hik-Connect Dynamic Domain Name Service. Une fois qu'un appareil est ajouté à Hik-Connect, le serveur Hik-Connect DDNS attribuera le numéro de série de l'appareil comme nom de Hik-Connect domaine par défaut. Vous pouvez modifier le nom de domaine ultérieurement via l'application Hik-Connect ou le portail Web. Hik-Connect DDNS fournit une relation de mappage entre un domaine et l'IP et les ports externes de l'appareil.

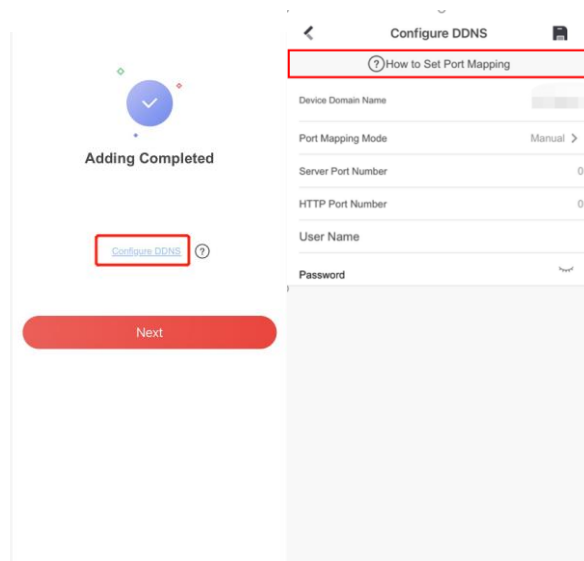


### - À quoi sert le Hik-Connect DDNS?

Il peut être utilisé pour obtenir un flux via le domaine de l'appareil sur l'application Hik-Connect, se connecter à l'appareil via le navigateur IE, ajouter des appareils à iVMS 4200 ou ajouter des caméras IP au NVR ou au DVR.

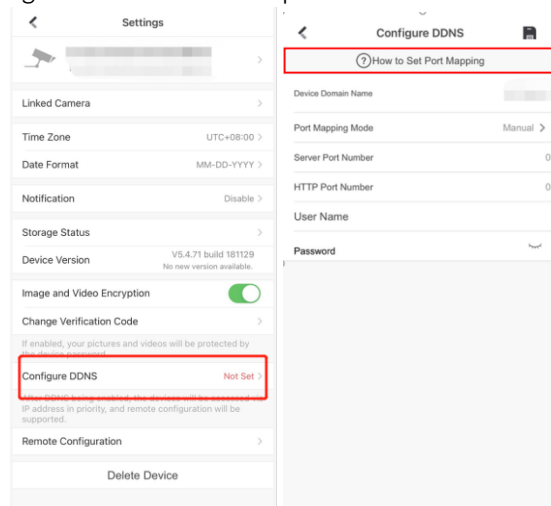
### - Comment utiliser Hik-Connect DDNS sur l'application Hik-Connect ?

1. Effectuez la redirection de port pour l'appareil. Cela peut être fait sur l'appareil ou le routeur. Pour les instructions détaillées, veuillez cliquer sur Comment définir le mappage de port.
2. Ajoutez un appareil via SN ou scannez le code QR (Cloud P2P).
3. Après l'ajout, cliquez sur Configurer DDNS.
4. Sélectionnez le mode de mappage de port manuel et saisissez le port du serveur externe et le port http.
5. Appuyez sur le bouton Enregistrer dans le coin supérieur droit.



Pour les appareils existant dans le compte Hik-Connect :

1. Effectuez la redirection de port pour l'appareil. Cela peut être fait sur l'appareil ou le routeur. Pour les instructions détaillées, veuillez cliquer sur Comment définir le mappage de port.
2. [Faites glisser le nom de l'appareil vers la gauche et appuyez sur le bouton Paramètres.](#)
3. Cliquez sur Configurer DDNS.
4. Sélectionnez le mode de mappage de port manuel et saisissez le port du serveur externe et le port http.
5. Appuyez sur le bouton Enregistrer dans le coin supérieur droit.



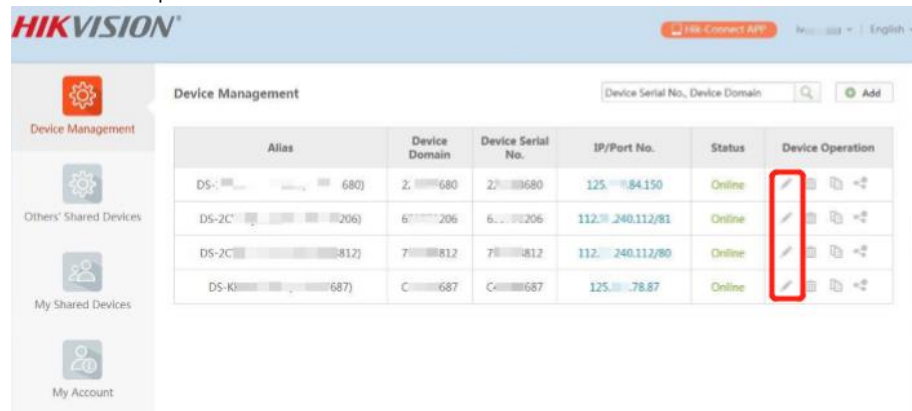
### Remarques :

1. Vous pouvez accéder aux informations sur l'appareil pour configurer le DDNS ultérieurement.
2. Une fois le mappage des ports et les ports configurés, le nom d'utilisateur et le mot de passe de l'appareil, l'application Hik-Connect obtiendra le flux directement via le Hik-Connect domaine (IP et ports) en priorité, y compris la vue en direct et la lecture.
3. Plus d'options de contrôle et de configuration seront fournies lorsque le Hik-Connect domaine est correctement défini.
4. Le mode de mappage automatique des ports doit être pris en charge par l'appareil et les ports seront

fixés automatiquement une fois que vous l'avez sélectionné le mode automatique.

- **Comment utiliser Hik-Connect DDNS sur le portail Web Hik-Connect ?**

1. Vous pouvez effectuer la redirection de port pour l'appareil sur l'appareil ou le routeur. Pour les instructions détaillées, veuillez se référer au document comment ouvrir les ports dans le routeur.
2. Saisissez [www.hik-connect.com](http://www.hik-connect.com) dans le navigateur Web et cliquez sur Entrée.
3. Saisissez le nom d'utilisateur et le mot de passe du compte de Hik-connect.
4. Cliquez et définissez les ports externes.



5. Sélectionnez le mode UPnP comme manuel et saisissez le port du serveur externe/les ports http.
6. Cliquez OK.

Edit Device Information

\*Alias: DS-2C-206

\*Device Domain: 6-206

Device Serial No.: 6-206

UPnP Mode: ☐ Auto ☒ Manual

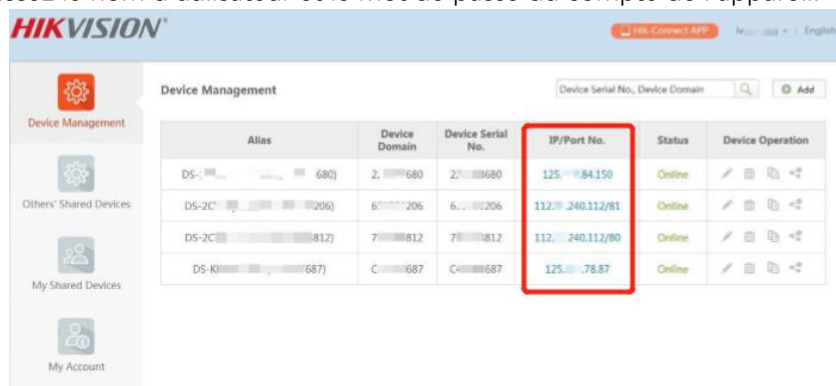
Select manual mode, and you should input the port No. from the device. To get the port number, automatically, select auto mode.

\*Server Port Number: 8001

\*HTTP Port Number: 81

Cancel OK

7. Ensuite, vous pouvez cliquer sur IP/ No° de ports et il sera redirigé vers l'interface de connexion de l'appareil. Saisissez le nom d'utilisateur et le mot de passe du compte de l'appareil.





©2020 Hikvision Digital Technology Co., Ltd. All Rights Reserved.

### Remarques :

1. Vous pouvez cliquer sur copier le Hik-connect.
2. Cliquez et vous pouvez changer le domaine de l'appareil vous-même.
3. Le mode de mappage automatique des ports doit être pris en charge par l'appareil et les ports seront remplis automatiquement une fois que vous l'avez sélectionné le mode automatique.