

# Comment Activer License Hik-ProConnect

## Table des matières

Qu'est-ce que le code d'authentification? .....	2
Quand l'installateur a-t-il besoin du code d'authentification? .....	2
Comment activer les licences. ....	3

Ce document est destiné à aider les installateurs à comprendre comment activer les licences Hik-ProConnect.

## Qu'est-ce que le code d'authentification?

Le code d'authentification est émis par le distributeur Hikvision qui propose la solution Hik-ProConnect. Le code est utilisé pour:

1. Certifier l'installateur pour vous assurer que les informations de l'installateur sont véridiques et correctes.
2. Empêchez les utilisateurs finaux de voir **le prix en ligne** sans être authentifiés.
3. Dans le cas les installateurs achètent une licence chez distributeurs. Ce code permettre les installateurs d'entrer des clé de service(License) pour activer les services payants comme montré ci-dessous. Il est conseillé que les installateurs achètent des licence hors lignes pour avoir un prix plus intéressant.



## Quand l'installateur a-t-il besoin du code d'authentification?

L'inscription est ouverte à tous. Les installateurs peuvent s'enregistrer pour avoir un compte Hik-ProConnect en entrant des informations de base sur la société, puis il peut utiliser les fonctionnalités du package de base.

Si l'installateur souhaite acheter le package Health Monitoring ou les autres modules payants, il doit contacter les distributeurs pour obtenir le code d'authentification.

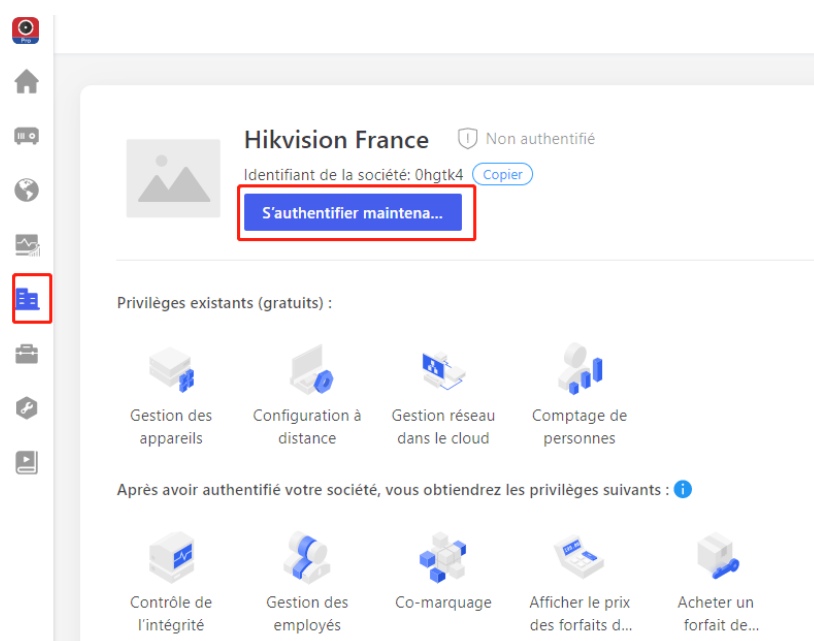
Avant ou après la saisie du code d'authentification	Type de compte	Autorisation
Avant	Utilisateur ordinaire	Paquet de base
Après	Adhésion	1. Voir la liste des prix en ligne. 2. Achat de modules à valeur ajoutée via le paiement en ligne. 3. Activation des services payants par clé de service(License).

## Comment activer les licenses.

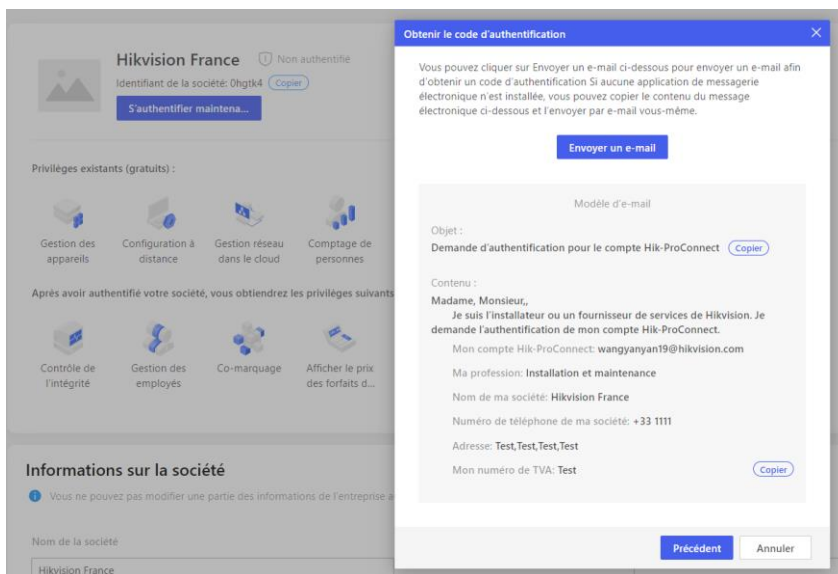
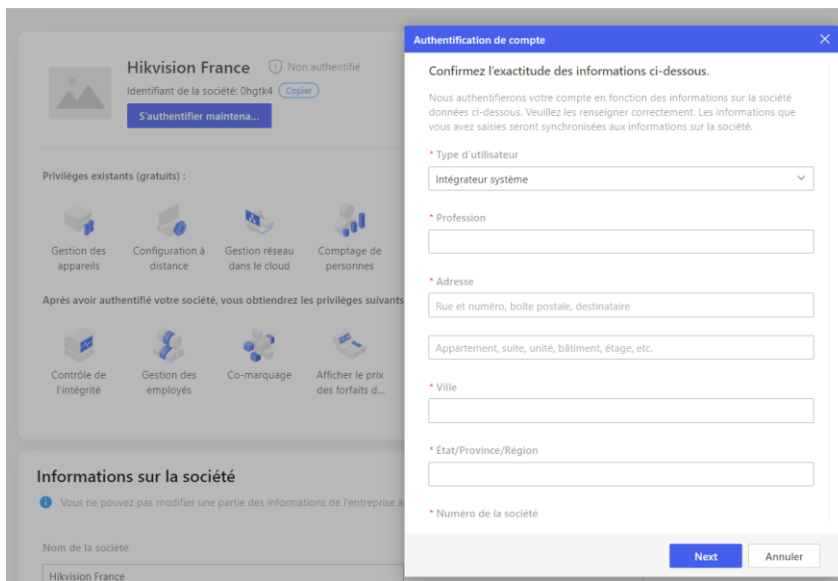
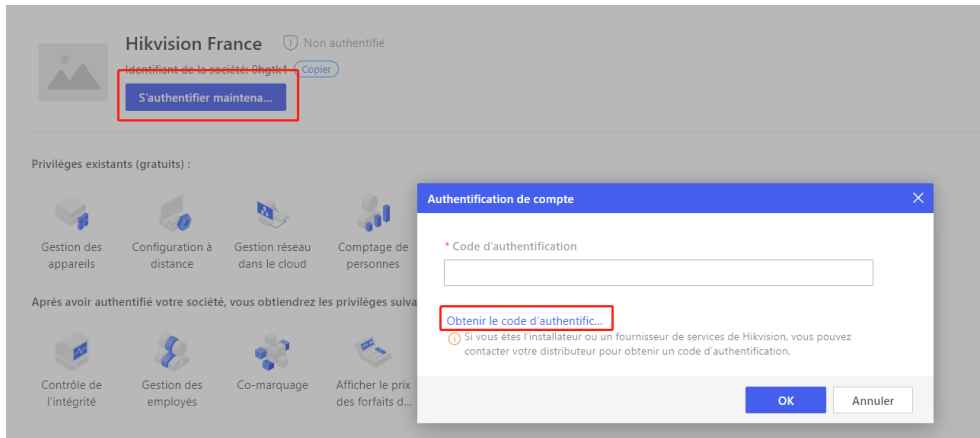
**PS. Si vous vous êtes déjà authentifié. Vous pouvez aller sur étape 4 pour activer directement.**

1. L'URL du portail web Hik-ProConnect est: (<https://ieu.hik-proconnect.com/#/login>)

2. Cliquer Société -> Information sur la société -> S'authentifier maintenant:



3. Cliquer Obtenir le code d'authentification pour créer une demande en remplissant les informations nécessaires. Envoyer ce demande par mail aux distributeurs Hikvision pour avoir ce code et d'être authentifié.



4. Cliquer Business -> Marché des services, trouver la service à valeurs ajoutée que vous avez et rentrer la clé de service (License):

**Marché des services**

Hik-ProConnect est fourni avec les fonctions gratuites suivantes. Si vous avez besoin de fonctions pro, vous pouvez acheter les services à valeur ajoutée.

**Fonctions gratuites**

- ✓ Ajoutez jusqu'à 1 024 appareils.
- ✓ Configurez à distance le dispositif avec Hik-Connect (P2P).
- ✓ Après avoir obtenu l'autorisation de votre client, visionnez la vidéo en direct, reproduisez et téléchargez les clips vidéo.
- ✓ Gérez la topologie du réseau cloud.
- ✓ Un compte administrateur d'installateurs.
- ✓ Portail convivial et client mobile disponible.

Vous devez terminer l'authentification du compte avant de pouvoir acheter des services à ... Authentifié

**Gestion des appareils**

Offrez un service de maintenance d'appareils professionnel aux normes européennes à vos clients.

**Programme de contrôle de l'intégrité**

Après avoir activé le service de contrôle de l'intégrité pour un dispositif, vous pouvez afficher l'état de son intégrité et recevoir les notifications d'anomalies en temps réel afin de fournir un meilleur service de maintenance à votre client.

En savoir plus

- ✓ Ajoutez un nombre illimité d'appareils.
- ✓ Affichez l'état de l'intégrité des appareils sur des tableaux de bord.
- ✓ Recevez la notification des anomalies des appareils en temps réel.
- ✓ Recevez automatiquement un rapport de contrôle de l'intégrité ou exportez manuellement le rapport.
- ✓ Définissez des règles d'interconnexion d'appareils couplés.
- ✓ Co-branding (Cadeau pour le premier achat)
- ✓ 1 administrateur installateur + 4 installateurs (Cadeau pour le premier achat)

À partir de EUR **1.00** Détails

Achat en ligne Acheter par clé de service

**Marché des services**

Hik-ProConnect est fourni avec les fonctions gratuites suivantes. Si vous avez besoin de fonctions pro, vous pouvez acheter les services à valeur ajoutée.

**Fonctions gratuites**

- ✓ Ajoutez jusqu'à 1 024 appareils.
- ✓ Configurez à distance le dispositif avec Hik-Connect (P2P).
- ✓ Après avoir obtenu l'autorisation de votre client, visionnez la vidéo en direct, reproduisez et téléchargez les clips vidéo.
- ✓ Gérez la topologie du réseau cloud.
- ✓ Un compte administrateur d'installateurs.
- ✓ Portail convivial et client mobile disponible.

Vous devez terminer l'authentification du compte avant de pouvoir acheter des services à ... Authentifié

**Acheter par clé de service**

Élément  
Contrôle de l'intégrité

Clé de service \*

Veillez saisir

OK Annuler

Pour vérifier état des vos license, vous pouvez aller sur Cliquer Business -> Mon services.

**PS. Avant expiration des licences, vous allez recevoir des mails 7 jour, 3 jour, et 1 jour avant l'expiration pour être informé.**

Tous les services Service de contrôle de l'in...

**Mon forfait**

**Forfait gratuit (Ajout d'appareils + Configuration à distance)** Informations détaillées

Ajout d'appareils, gestion de sites et d'appareils, demande d'autorisations, configuration à distance, affichage de l'état en ligne de l'appareil, vue en direct, lecture et téléchargement de vidéo.

Appareils: 1024 Période de validité: Permanent

Appareils: 0 / 1024 (GBC/Maximal)

**Service de contrôle de l'intégrité**

Contrôle de l'intégrité des appareils, notification des anomalies, liaison entre appareils, gestion des employés (obtenus gratuitement quatre comptes d'employé après le premier achat) et co-branding (gratuit après le premier achat).

Activer le service de contrôle d... Informations détaillées >

<b>Forfait mensuel pour tous les appareils</b>	<b>Forfait mensuel pour caméra réseau</b>
Utilisé: 0 Total restant: 0	Utilisé: 0 Total restant: 0
<b>Forfait annuel pour tous les appareils</b>	<b>Forfait annuel pour caméra réseau</b>
Utilisé: 1 Total restant: 9	Utilisé: 0 Total restant: 10

Appareils dont les services expirent dans 0 jours

Achat en ligne Acheter par clé de ser...