



**Comment ajouter un utilisateur et une carte d'émission
sur la station de porte de Villa**

Titre:	Comment ajouter un utilisateur et une carte d'émission sur la station de porte de Villa	Version:	v1.0	Date:	2020/11/24
Produit:	Interphone Vidéo			Page:	1 of 3

Préparation

1. Ce guide prend

Type	Modèle	Version
Station de porte*2	DS-KV8413-WME1(B)	V2.2.3_200805

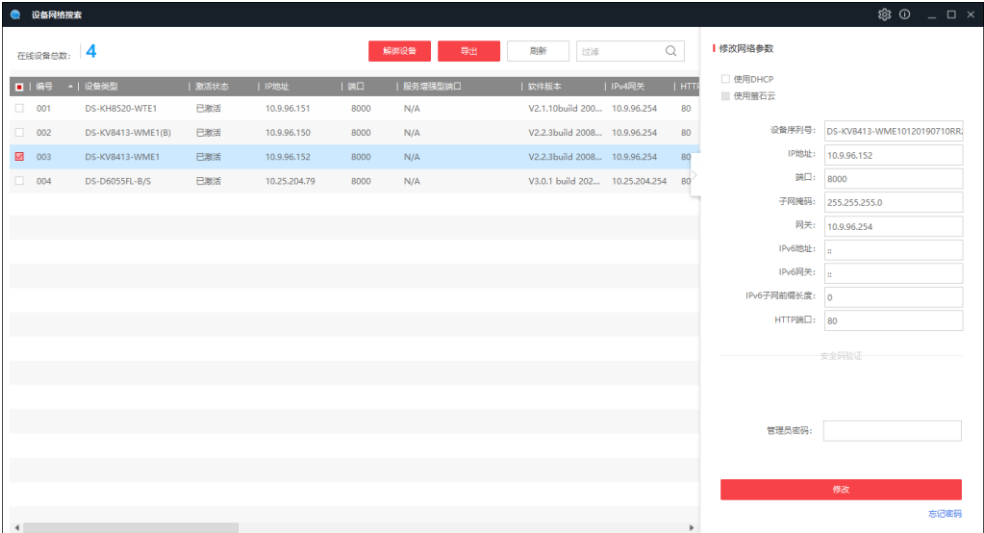
Comme exemples pour introduire l'ajout d'utilisateur et la carte d'émission sur la station de porte de Villa.

2. SADP tool v3.0.4.2build20200808

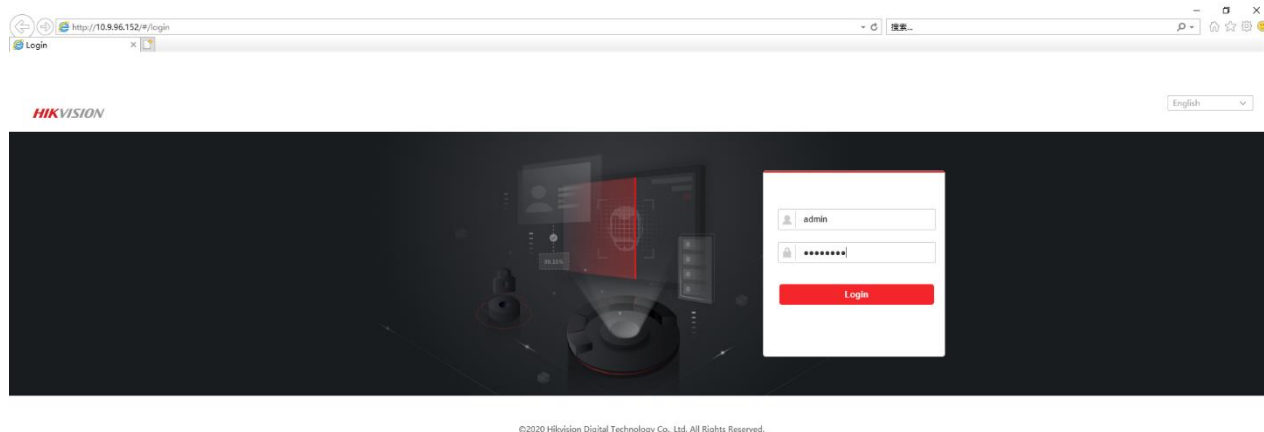
Comment ajouter un utilisateur et une carte d’émission sur la station de porte de Villa

1. Entrez dans la configuration web de l'appareil par l'outil SADP

- 1) Recherchez les appareils en ligne par l'outil SADP, et connectez-vous à la station de porte, entrez le nom d'utilisateur et le mot de passe, et allez à la configuration web.

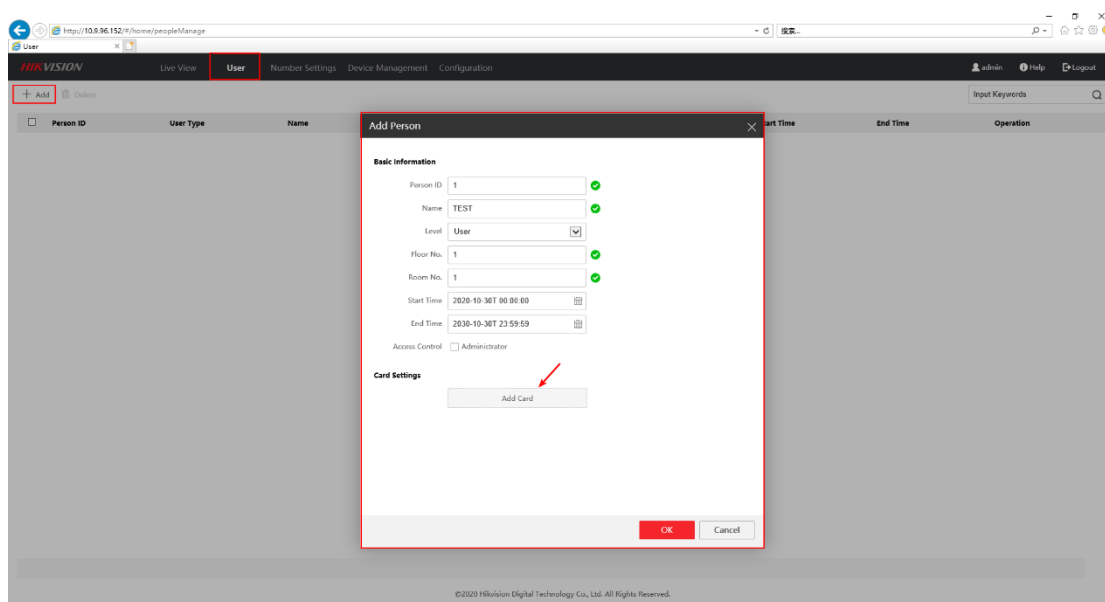


Titre:	Comment ajouter un utilisateur et une carte d'émission sur la station de porte de Villa	Version:	v1.0	Date:	2020/11/24
Produit:	Interphone Vidéo			Page:	2 of 3



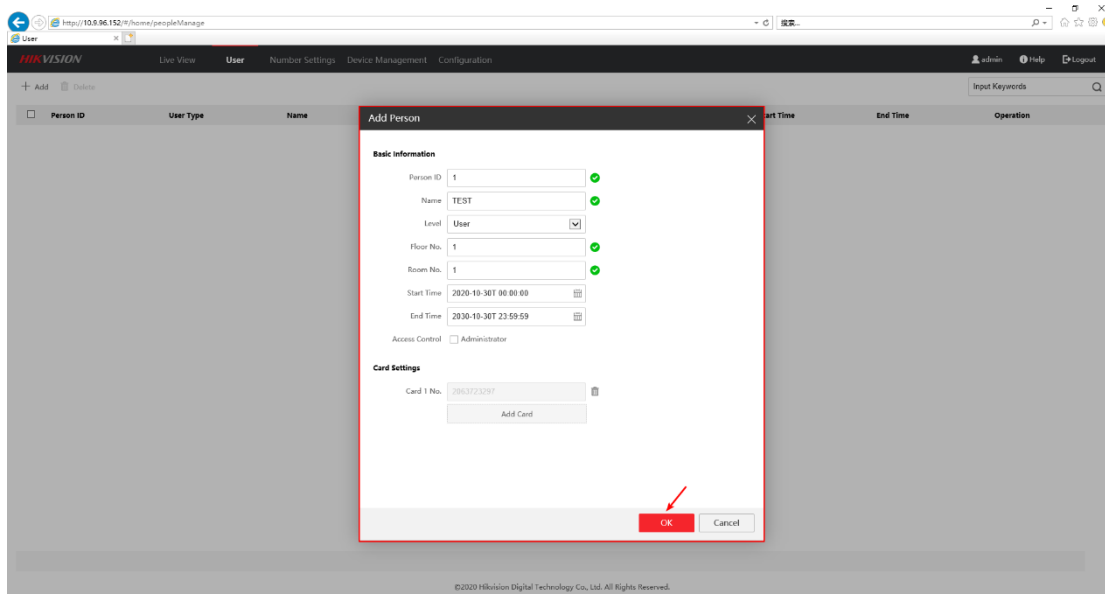
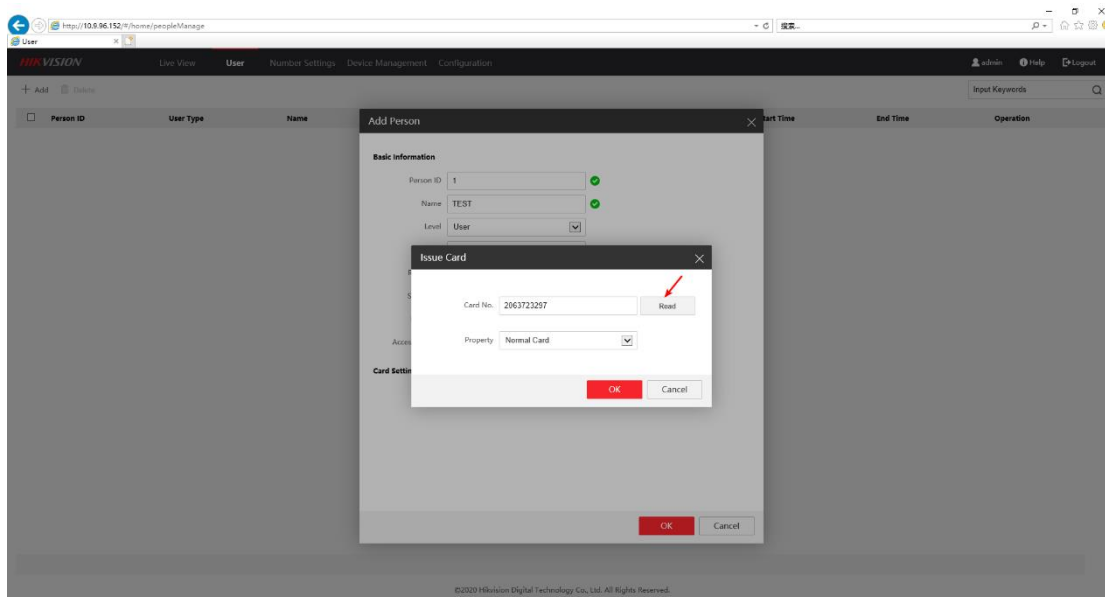
2. Ajouter des utilisateurs et des cartes d'émissions sur la station de porte de Villa

- 1) Choisissez la station de porte, allez à la configuration, choisissez **Utilisateur** → **Ajouter**, et ajoutez des personnes et des cartes. Remplissez les informations de base de la personne et choisissez l'option **Ajouter une carte**.

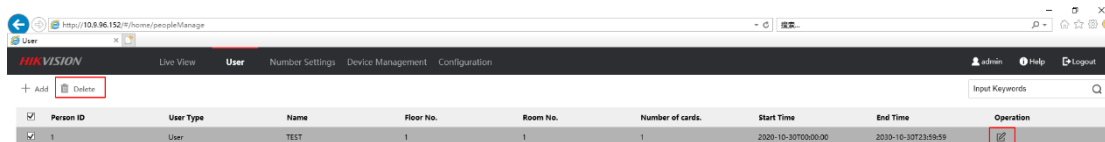


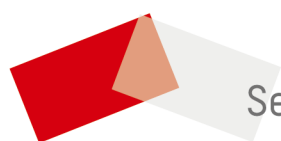
- 2) Choisissez l'option **Lecture**, placez votre carte sur le module de lecture de la station de porte de Villa, attendez une seconde, le numéro de la carte sera lu. Enfin, choisissez OK.

Titre:	Comment ajouter un utilisateur et une carte d'émission sur la station de porte de Villa	Version:	v1.0	Date:	2020/11/24
Produit:	Interphone Vidéo			Page:	3 of 3



- 3) Une fois l'information complétée, vous verrez les résultats comme indiqué ci-dessous, vous pouvez supprimer la personne par **Supprimer** ou faire la gestion des utilisateurs par l'option **Opération**.





See Far, Go Further