

DÉCODEUR DS-6900UDI SERIES



Caractéristiques et

Professionnel et fiable

- Le DS-6901UDI est équipé d'interfaces de sortie HDMI, VGA et BNC.
- Les DS-6904UDI, DS-6908UDI, DS-6910UDI, DS-6912UDI et DS-6916UDI sont équipés d'interfaces de sortie HDMI (pouvant être converties en DVI-D) et BNC.
- Jusqu'à 4K (3840 × 2160@30 Hz) via interfaces de sortie HDMI (uniquement pour les interfaces particulières).
- Décodage de jusqu'à 16 voies à une résolution de 12 MP (DS-6916UDI).
- Compression vidéo H.265+/H.265, H.264+/H.264, MPEG4 et MJPEG.
- Formats d'encapsulation PS, RTP, TS, ES, HIK.
- Trois niveaux d'encodage : profil baseline, main et high.
- Compression audio G.722, G711A, G726, G711U, MPEG2-L2 et AAC.
- Deux modes de décodage : décodage actif et décodage passif.
- Sortie de décodage des fichiers vidéos à distance
- Prend en charge l'ouverture et l'itinérance de fenêtres
- Compatible avec le contrôle multi-écran depuis un PC sur lequel est installé un serveur RSC.
- Prend en charge l'accès au module par Wi-Fi pour afficher le signal des téléphones ou tablettes IOS/Android sur un mur vidéos.
- Le Wi-Fi peut être activé via le navigateur Web ou le logiciel client. Il est possible de diffuser et de décoder la vidéo sur le mur vidéo lorsque le Wi-Fi est activé, si aucune connexion filaire n'est accessible.
- Obtenir les flux et procéder au décodage via URL et RTSP des appareils d'encodage.
- Affiche le flux vidéo décodé sur le mur vidéo en connectant directement les caméras ou en transmettant le média diffusé.
- Il est possible de configurer l'affichage du mur vidéos une fois le décodage terminé ou en cas d'erreur de diffusion depuis un navigateur web ou le logiciel client.
- Possibilité de configurer la hauteur et la largeur des LED lorsque celles-ci sont connectées.
- Des écrans virtuels de toutes tailles peuvent être configurés pour afficher de multiples sources de signaux en s'affranchissant des limites des écrans physiques.
- Accessible par caméra réseau thermique et permet de consulter la température mesurée, la détection dynamique de source d'incendie, la détection de vaisseaux et les informations VCA en direct ou en différé.
- Les informations contextuelles des caméras réseau thermiques peuvent être activées ou désactivées.
- Contrôle PTZ à distance par voie transparente.
- Audio bidirectionnel



DS-6901/6904/6908UDI

Caractéristiqu

Modèle		DS-6901UDI	DS-6904UDI	DS-6908UDI	
Entrée vidéo/audio	Entrée VGA et DVI-I	/	WSXGA : 1680 × 1050/60 Hz WXGA : 1440 × 900/60 Hz WXGA : 1280 × 800/60 Hz, 1366 × 768/60 Hz, 1080p : 1920 × 1080 @ 50/60 Hz UXGA : 1600 × 1200@60 Hz XVGA : 1280 × 960@60 Hz 720p : 1280 × 720 @ 50Hz/60 Hz SXGA : 1280 × 1024 @ 60 Hz XGA : 1024 × 768 @ 60 Hz		
			1 voie	4 voies	8 voies
Sortie vidéo/audio	Sortie HDMI	4K : 3840 × 2160@30 Hz (pour les interfaces particulières uniquement) 1080p : 1920 × 1080 @ 50/60 Hz WSXGA : 1680 × 1050/60 Hz UXGA : 1600 × 1200@60 Hz (pour les interfaces particulières uniquement) 720p : 1280 × 720 @ 50Hz/60 Hz SXGA : 1280 × 1024 @ 60 Hz XGA : 1024 × 768 @ 60 Hz			
		1 voie	/	/	
	Sortie VGA	1080p : 1920 × 1080 @ 50/60 Hz WSXGA : 1680 × 1050/60 Hz SXGA : 1280 × 1024 @ 60 Hz 720p : 1280 × 720 @ 50Hz/60 Hz XGA : 1024 × 768 @ 60 Hz			
		Sortie BNC	1 voie	2 voies, 1 DB 15	4 voies, 1 DB 15
Audio/ Décodage vidéo	Résolution de décodage	Jusqu'à 12 Mpx			
	Voie de décodage	16 voies	32 voies	64 voies	
	Capacité de décodage	12 MP @ 20 fps : 2 voies	12 MP @ 20 fps : 4 voies	12 MP @ 20 fps : 8 voies	
		8 MP @ 30 fps : 4 voies	8 MP @ 30 fps : 8 voies	8 MP @ 30 fps : 16 voies	
		5 MP @ 30 fps : 6 voies	5 MP @ 30 fps : 12 voies	5 MP @ 30 fps : 24 voies	
3 MP @ 30 fps : 10 voies		3 MP @ 30 fps : 20 voies	3 MP @ 30 fps : 40 voies		
1080p @ 30fps : 16 voies	1080p @ 30 fps : 32 voies	1080p @ 30 fps : 64 voies			
Écran partagé	1/4/6/8/9/12/16	1/4/6/8/9/12/16/25	1/4/6/8/9/12/16/25/36		

Interface externe	Interface réseau	1 interface Ethernet auto-adaptative 10/100/1000 Mbps	2 interfaces d'administration réseau auto-adaptative RJ-45 10/100/1000 Mbps	2 interfaces Ethernet auto-adaptative 10/100/1000 Mbps	16 interfaces Ethernet auto-adaptative 10 M/100 Mbps
	Interface série	1 RS-232 (RJ45), 1 RS-485			
	Entrée audio bidirectionnelle	1 voie, connecteur 3,5 mm (2,0 V [p-p], 1 kΩ)			
	Sortie audio bidirectionnelle	1 voie, connecteur 3,5 mm (2,0 V [p-p], 1 kΩ)			
	Sortie audio	1 voie	4 voies, 1 DB 15	8 voies, 1 DB 15	
	Entrée d'alarme	8 voies			
	Sortie alarme	8 voies			
Général	Alimentation	12 V CC	220 V CA		
	Consommation électrique	≤ 15 W	≤ 70 W		
	Température de fonctionnement	-10 °C à +55 °C (14 °F à 131 °F)			
	Humidité	de 10 % à 90 %			
	Dimensions (L × P × H)	220 × 148 × 45 mm (8,66 × 5,83 × 1,77 pouces)	440 × 311 × 44,5 mm (17,32 × 12,24 × 1,75 pouces)		
	Poids	≤ 1,2 kg (2,65 lb)	≤ 5,2 kg (11,4 lb)		

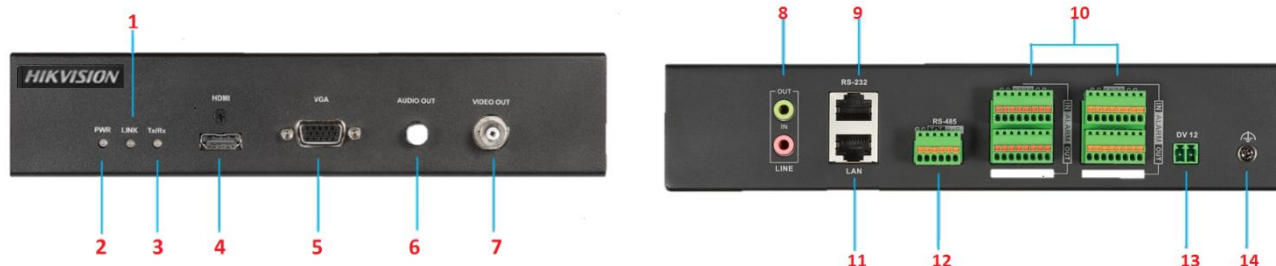
DS-6910/6912/6916UDI

Modèle		DS-6910UDI	DS-6912UDI	DS-6916UDI
Entrée vidéo/audio	Entrée VGA et DVI-I	WSXGA : 1680 × 1050/60 Hz WXGA : 1440 × 900/60 Hz WXGA : 1280 × 800/60 Hz, 1366 × 768/60 Hz, 1080p : 1920 × 1080 @ 50/60 Hz UXGA : 1600 × 1200 @ 60 Hz XVGA : 1280 × 960 @ 60 Hz 720p : 1280 × 720 @ 50Hz/60 Hz SXGA : 1280 × 1024 @ 60 Hz XGA : 1024 × 768 @ 60 Hz		
		10 voies	12 voies	16 voies
Sortie vidéo/audio	Sortie HDMI	4K : 3840 × 2160 @ 30 Hz (pour les interfaces particulières uniquement) 1080p : 1920 × 1080 @ 50/60 Hz WSXGA : 1680 × 1050/60 Hz UXGA : 1600 × 1200 @ 60 Hz (pour les interfaces particulières uniquement) 720p : 1280 × 720 @ 50Hz/60 Hz SXGA : 1280 × 1024 @ 60 Hz XGA : 1024 × 768 @ 60 Hz		
	Sortie BNC	5 voies, 2 DB 15	6 voies, 2 DB 15	8 voies, 2 DB 15
Audio/ Décodage vidéo	Résolution de décodage	Jusqu'à 12 Mpx		
	Voie de décodage	80 voies	96 voies	128 voies
	Capacité de décodage	12 MP @ 20 fps : 10 voies	12 MP @ 20 fps : 12	12 MP @ 20 fps : 16 voies
		8 MP @ 30 fps : 20 voies	8 MP @ 30 fps : 24 voies	8 MP @ 30 fps : 32 voies
Écran partagé	5 MP @ 30 fps : 30 voies	5 MP @ 30 fps : 36 voies	5 MP @ 30 fps : 48 voies	
	3 MP @ 30 fps : 50 voies	3 MP @ 30 fps : 60 voies	3 MP @ 30 fps : 80 voies	
Interface externe	Interface réseau	Interface réseau auto-adaptative RJ-45 10/100/1000 Mbps 2 interfaces Ethernet auto-adaptative 10/100/1000 Mbps 16 interfaces Ethernet auto-adaptative 10M/100 Mbps		
	Interface série	1 RS-232 (RJ45), 1 RS-485		
	Entrée audio bidirectionnelle	1 voie, connecteur 3,5 mm (2,0 V [p-p], 1 kΩ)		
	Sortie audio bidirectionnelle	1 voie, connecteur 3,5 mm (2,0 V [p-p], 1 kΩ)		

	Sortie audio	10 voies, 2 DB 15	12 voies, 2 DB 15	16 voies, 2 DB 15
	Entrée d'alarme	8		
	Sortie alarme	8		
Général	Alimentation	100 à 240 V CA		
	Consommation électrique	≤ 108 W		
	Température de fonctionnement	-10 °C à +55 °C (14 °F à 131 °F)		
	Humidité	de 10 % à 90 %		
	Dimensions (L x P x H)	440 x 311 x 80 mm (17,32 x 12,24 x 3,15 pouces)		
	Poids	≤ 6,4 kg (14,11 lb)		

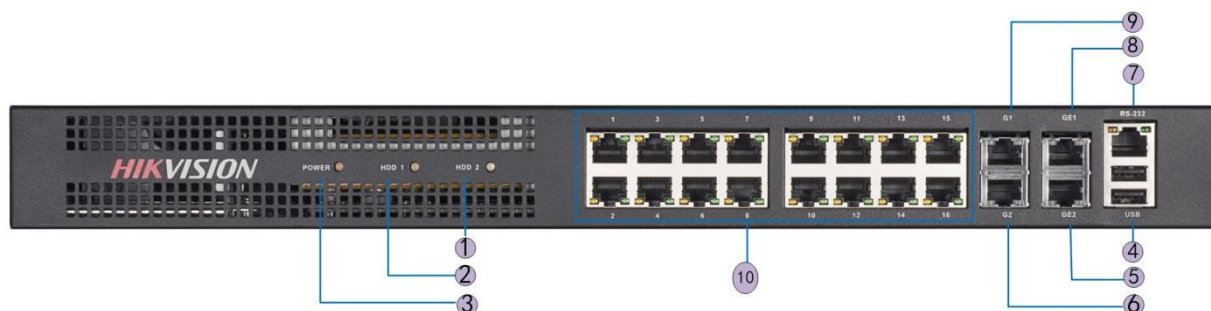
Interfaces physiques

Panneaux avant et arrière du DS-6901UDI



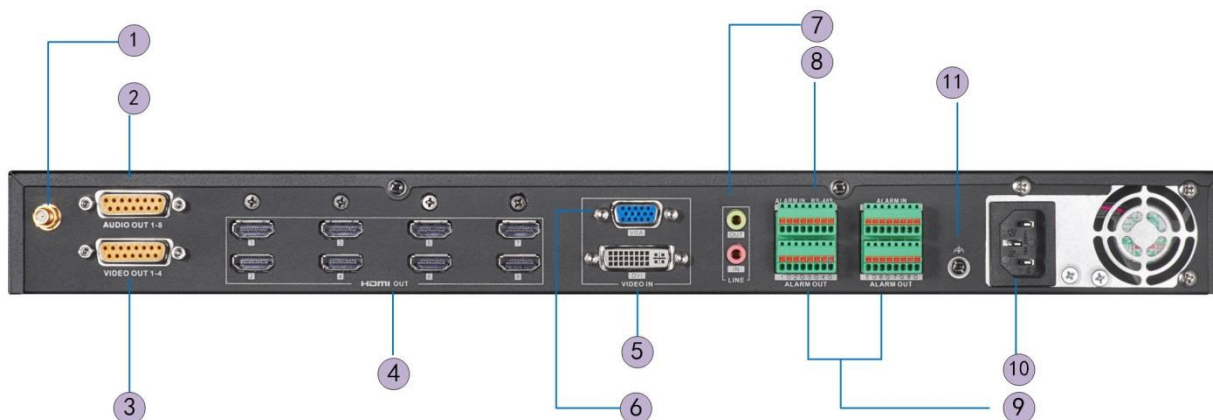
Index	Description	Index	Description
1	Témoin LED de connexion au réseau	8	Entrée/Sortie ligne
2	Témoin d'alimentation	9	Interface RS-232
3	Témoin LED d'émission/réception des données	10	Entrée/sortie alarme
4	Sortie vidéo HDMI	11	Interface Ethernet LAN auto-adaptative 10/100/1000 Mbps
5	Sortie vidéo VGA	12	Interface RS-485
6	Sortie audio	13	Alimentation (12 V CC)
7	Sortie vidéo BNC	14	GND (Terre)

Panneau avant du DS-6904UDI/6908UDI



Index	Description	Index	Description
1	Témoin d'alimentation	6	2 interfaces Ethernet LAN 10/100/1000 Mbps
2	Témoin disque dur 1 (réservé)	7	Interface RS-232
3	Témoin disque dur 2 (réservé)	8	Interface réseau de gestion locale 1
4	USB 2.0	9	1 interface Ethernet LAN 10/100/1000 Mbps
5	Interface réseau de gestion locale 2	10	Interface Ethernet LAN 10/100 Mbps

Panneau arrière du DS-6908UDI

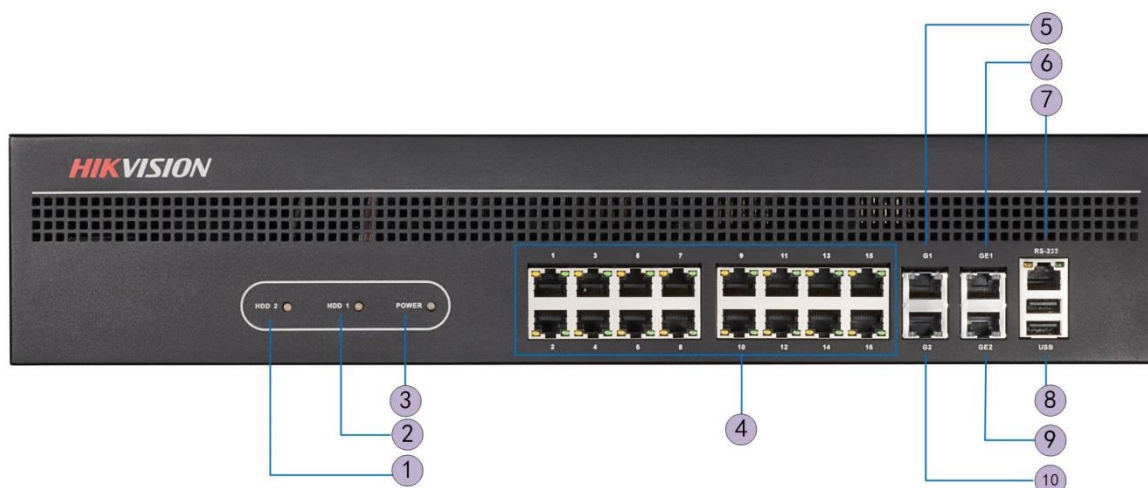


Index	Description	Index	Description
1	Wi-Fi	7	Entrée/Sortie ligne
2	Sortie audio	8	Interface RS-485
3	Sortie vidéo	9	Entrée/sortie alarme
4	Sortie vidéo HDMI	10	Alimentation
5	Entrée vidéo DVI	11	GND
6	Entrée vidéo VGA		



Le switch DS-6904UDI est équipé d'interfaces de sortie HDMI 4 voies, les autres interfaces étant les mêmes que pour le DS-6908UDI.

Panneau avant du DS-6910UDI/6912UDI

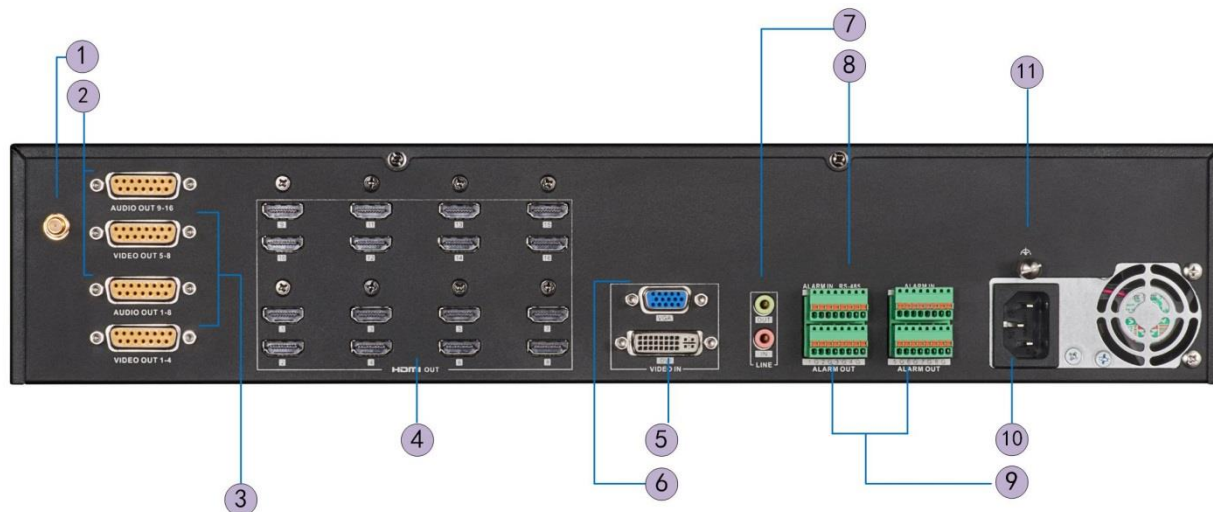


Index	Description	Index	Description
1	Témoin disque dur 1 (réservé)	6	Interface réseau de gestion locale 1
2	Témoin disque dur 2 (réservé)	7	Interface RS-232
3	Témoin d'alimentation	8	USB 2.0
4	Interface Ethernet LAN 10/100 Mbps	9	Interface réseau de gestion locale 2
5	1 interface Ethernet LAN auto-adaptative	10	2 interfaces Ethernet LAN auto-adaptative

10/100/1000 Mbps

10/100/1000 Mbps

Panneau arrière du DS-6916UDI



Index	Description	Index	Description
1	Wi-Fi	7	Entrée/Sortie ligne
2	Sortie audio	8	Interface RS-485
3	Sortie vidéo	9	Entrée/sortie alarme
4	Sortie vidéo HDMI	10	Alimentation
5	Entrée vidéo DVI	11	GND
6	Sortie vidéo VGA		

Distributed by



NOTE

Le DS-6910UDI est équipé de 10 interfaces de sortie HDMI, le DS-6912UDI de 12 interfaces de sorties HDMI, les autres interfaces étant les mêmes que pour le DS-6916UDI.

HIKVISION®

Headquarters

No.555 Qianmo Road, Binjiang District,
Hangzhou 310051, China
T +86-571-8807-5998
overseasbusiness@hikvision.com

Hikvision USA
T +1-909-895-0400
sales.usa@hikvision.com

Hikvision Italy
T +39-0438-6902
info.it@hikvision.com

Hikvision Singapore
T +65-6684-4718
sg@hikvision.com

Hikvision Africa
T +27 (0) 0351172
sale.africa@hikvision.com

Hikvision Europe
T +31-23-55-42-770
info.eu@hikvision.com

Hikvision France
T +33(0)1-85-330-450
info.fr@hikvision.com

Hikvision Oceania
T +61-2-8599-4233
salesau@hikvision.com

Hikvision Hong Kong
T +852-2151-1761

Hikvision Middle East
T +971-4-8816086
salesme@hikvision.com

Hikvision Spain
T +34-91-737-16-55
info.es@hikvision.com

Hikvision Canada
T +1-909-895-0400
sales.usa@hikvision.com

Hikvision Russia
T +7-495-669-67-99
saleru@hikvision.com

Hikvision Poland
T +48-22-460-01-50
poland@hikvision.com

Hikvision Korea
T +82-31-731-8841
sales.korea@hikvision.com

Hikvision India
T +91-22-28469900
sales@pramahikvision.com

Hikvision UK
T +01628-902140
support.uk@hikvision.com

Hikvision Brazil
T +55 11 3318-0050
Latam.support@hikvision.com

Modèles disponibles

DS-6901UDI, DS-6904UDI, DS-6908UDI, DS-6910UDI, DS-6912UDI, DS-6916UDI