

Haut-parleur analogique Hikvision

Un son plus intelligent, en toute simplicité



www.hikvision.com
support@hikvision.com



Distributor Address

HIKVISION®

Haut-parleur analogique Hikvision

Un son plus intelligent, en toute simplicité



Découvrez le haut-parleur analogique

Améliorez votre expérience audio avec les haut-parleurs analogiques Hikvision. Idéalement adaptés aux petites et moyennes entreprises (PME), ces haut-parleurs allient un design élégant à une utilisation intuitive. Donnez le ton à vos clients et créez une atmosphère immersive qu'ils n'oublieront pas.

Caractéristiques principales

Contrôle flexible avec l'amplificateur

- Entrées audio multiples **MIC/USB/Bluetooth/RCA**
- Réglage du volume sur deux zones
- Sortie puissante de 60W

Tension constante/Résistance constante



Durabilité accrue

Le haut-parleur colonne, doté d'une conception **résistante aux intempéries**, garantit une utilisation extérieure sans souci, même dans des conditions extrêmes.



Un son riche et immersif

Le haut-parleur klaxon, avec un niveau de pression maximale de **120dB** et **plusieurs niveaux** de puissance, garantit un son clair et résonnant sur une large zone de couverture.



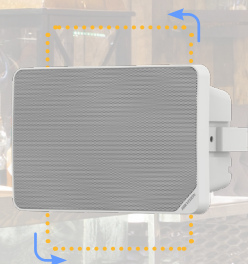


HIKVISION

Facile à installer

La **conception ergonomique** et le **mécanisme de serrage à ressort** rend l'installation des haut-parleurs de plafond plus facile et plus sûr.

L'**installation verticale** ou **horizontale** permet aux haut-parleurs de s'adapter aux différentes exigences d'une situation.



Design épuré et élégant

Le **design blanc, classique** et **élégant**, s'intègre parfaitement à tout environnement et améliore l'ambiance générale.

Scénarios d'application

Créer plus de possibilités pour les scénarios des PME (petites et moyennes entreprises)



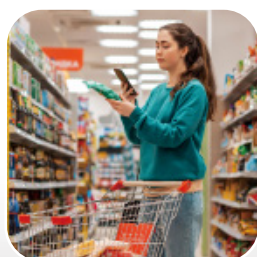
Annonces audio



Musique d'ambiance



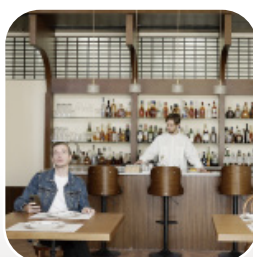
File d'attente



Commerces



Cafés



Restaurants



Parkings



Bureaux



DS-QAE0A60G1-VB
(60W)






100V

Zone A: ** DS-QAE0206G1-V
Haut-parleur de plafond 6W x 4



Zone B: DS-QAE0206G1-V
Haut-parleur de plafond 6W x 4



| | | Haut-parleur | | | |
|--|---|--------------------|---|--|---|
| | Modèle | Impédance | Haut-parleur | Puissance nominale | Max. Pression acoustique |
| Klaxon  | DS-QAE0330G1T-V | 8 Ω | 34-cœurs 2-pouces moyen à élevé (film de résine en forme de dôme) | 70V: 2,5W/5W/7,5W/15W/30W 100V: 5W/10W/15W/30W | 120 dBSPL |
| Plafond  | DS-QAE0203G1-V | 8 Ω | 5,25" × 1 | 3 W | 95 dB |
| | DS-QAE0206G1-V | 8 Ω | 5,25" × 1 | 6 W | 98 dB |
| | DS-QAE0203G1E-V | 8 Ω | 5,25" × 1 | 3 W | 95 dB |
| | DS-QAE0206G1E-V | 8 Ω | 5,25" × 1 | 6 W | 98 dB |
| Colonne  | DS-QAE0420G1-V | 8 Ω | Pleine fréquence 4" × 1, haute fréquence 0,75" × 1 | 20 W | 96 dBSPL |
| Cabinet  | DS-QAE0120G1R DS-QAE0120G1R/ Noir | 8 Ω | Pleine fréquence 5,25"×1 | 70V: 5W/10W/15W/20W 100V: 5W/10W/15W/20W | 103 dBSPL |
| | | Audio | | | |
| | Modèle de produit | Puissance nominale | Réponse en fréquence | Entrée audio | Sortie audio |
| Amplificateur analogique  | DS-QAE0A60G1-VB | 60 W 24 VDC | USB, Bluetooth: 20 Hz à 20 kHz Entrée MIC, RCA : 20 Hz à 8 kHz | Microphone 6,5 mm × 1 USB 2.0 × 1 RCA × 1 Bluetooth | Sortie à tension constante × 2, 100 V COM Sortie à résistance constante × 2, 30 W 4 Ω à 8 Ω Entrée RCA × 1 RCA en cascade × 1 Bluetooth |

| | | Interface | Général | | | | Approbation |
|----------------|----------------------|--|---|---|-----------------------------|------------------------------|-------------|
| Sensibilité | Réponse en fréquence | Entrée audio | Matériau | Dimension | Poids | Dimension du trou de montage | Protection |
| 108 dB ± 3 dB | 250 Hz à 8 kHz | Entrée à pression constante 70V/100V | ABS | 240 mm × 220mm × 165mm | Environ 1,48 kg | / | IP65 |
| 91 dB ± 3 dB | 90 Hz à 20 kHz | Tension nominale, 100 V | Coque : ABS ; Grillage de protection : grillage en fer | Ø170 × 64 mm (Ø6,69" × 2,52") | Environ 435 g (0,96 lb.) | Ø148 mm (Ø5,83") | / |
| 91 dB ± 3 dB | 90 Hz à 20 kHz | Tension nominale, 100 V | Coque : ABS ; Grillage de protection : grillage en fer | Ø170 × 64 mm (Ø6,69" × 2,52") | Environ 468,5 g (1,03 lb.) | Ø148 mm (Ø5,83") | / |
| 91 dB ± 3 dB | 90 Hz à 20 kHz | Tension nominale, 100 V | Coque : ABS ; grillage de protection : fer | Ø170 × 64 mm (Ø6,69" × 2,52") | Environ 435 g (0,96 lb.) | Ø148 mm (Ø5,83") | / |
| 91 dB ± 3 dB | 90 Hz à 20 kHz | Tension nominale, 100 V | Coque : ABS ; grillage de protection : fer | Ø170 × 64 mm (Ø6,69" × 2,52") | Environ 468,5 g (1,03 lb.) | Ø148 mm (Ø5,83") | / |
| 89,5 dB ± 3 dB | 100 Hz à 20 kHz | Extrémité verte (bornier), entrée à tension constante : 100 V, COM | Couvercle avant : maille d'acier, couvercle arrière : plastique | 280 mm × 161,9 mm × 119,8 mm (11,02" × 6,37" × 4,72") | Environ 1862,4 g (4,11 lb.) | / | IP66 |
| 90 dB ± 3 dB | 100 Hz à 18 kHz | Pression fixe en 100V/Pression fixe en 70V/Résistance fixe en entrée 8 Ω × 1 | Métal et plastique | 270,3 mm × 182,5 mm × 125,0 mm | Environ 2 kg | / | / |

| Interface | | | Général | | |
|---|---|--------|-----------|---|-----------------------------|
| Indicateur LED | Bouton de volume | USB | Matériau | Dimension | Poids |
| Indicateur d'alimentation (blanc fixe) : l'appareil fonctionne normalement Flash USB : l'appareil est en mode USB Indicateur Bluetooth (bleu fixe) : l'appareil est en mode Bluetooth | Bouton de volume MIC × 1, Bouton de volume Partition 1 × 1, Bouton de volume Partition 2 × 1 | USB2.0 | Plastique | 190,8 mm × 230,8 mm × 51,2 mm (7,48" × 9,06" × 2,01") | Environ 1445,5 g (3,19 lb.) |