

# NVR ACUSEEK

Écrivez, trouvez rapidement



[www.hikvision.com](http://www.hikvision.com)  
[support.fr@hikvision.com](mailto:support.fr@hikvision.com)



**HIKVISION®**

# NVR ACUSEEK

## Écrivez, trouvez rapidement

Helmeted Person

Puppy

Red Car

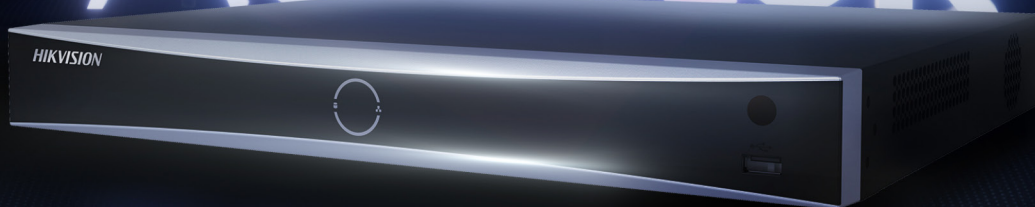
Yellow Truck



Red Hat

# AcuSeek

Vehicles



Guanlan by **HIKVISION**



# Pourquoi nous avons besoin d'AcuSeek

Dans les opérations de sécurité, chaque seconde compte. L'examen manuel traditionnel des vidéos peut prendre des heures pour trouver un seul incident, ce qui retarde les réponses critiques.



La recherche vidéo traditionnelle est difficile et limitée



Trop de vidéo prend trop de temps à examiner



Manquer la meilleure occasion de récupérer la perte

## L'histoire de la technologie de recherche vidéo de Hikvision

### Smart Search



Dessiner une zone de règle pour récupérer des vidéos avec des objets cibles dans une zone spécifique

### AcuSearch



Récupérez toutes les vidéos d'un objet spécifique en un seul clic

AcuSeek

Man in blue top 



Récupérer des vidéos d'objets avec une description de fonctionnalité par texte



# Qu'est-ce qu'AcuSeek ?

Les NVR AcuSeek, basés sur **un grand modèle d'IA multimodale**, permettent des **recherches vidéo à l'aide de texte**, ce qui permet aux utilisateurs de trouver rapidement des vidéos présentant un objet spécifique.

-1-

## Rechercher en général

Recherchez des objets tels que des personnes et des voitures, ou trouvez des éléments spécifiques en les connectant à une certaine fonctionnalité.

-2-

## Rechercher instantanément

Obtenez des résultats en quelques secondes à partir d'heures d'enregistrements vidéo : plus besoin de rechercher manuellement image par image.

-3-

## Rechercher avec précision

Vous fournissez une saisie de texte détaillée, et le système comprendra les nuances pour réduire les fausses correspondances.

-4-

## Recherche multiplateforme

Recherche visuelle via la page Web NVR, GUI locale, HikConnect, Hik-Partner Pro et HikCentral Professional (prochainement).

\*Vous pouvez saisir du texte dans plusieurs langues non seulement via un PC et un logiciel mobile, mais également lors de l'utilisation de l'enregistreur NVR AcuSeek sur site avec un écran connecté.





# Comment utiliser AcuSeek

Vous avez une **requête**,  
AcuSeek a une **réponse** !



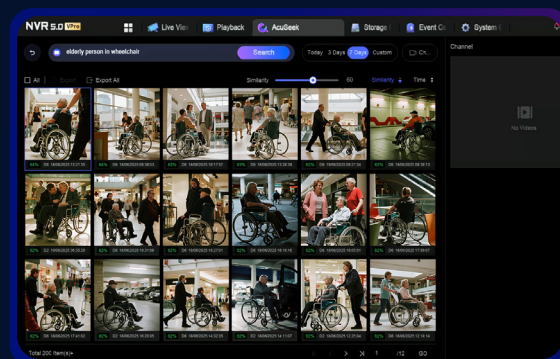
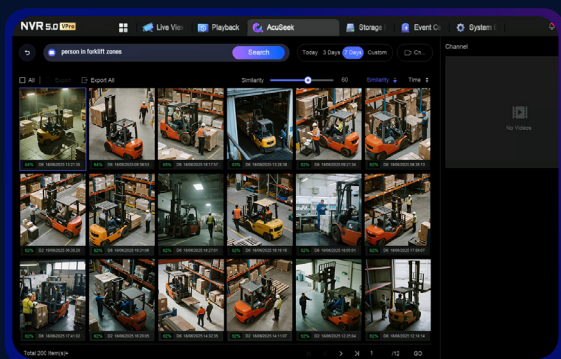
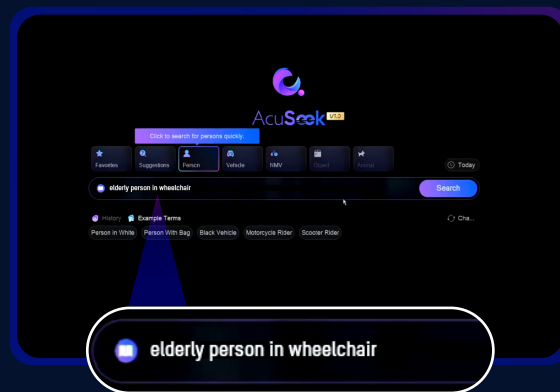
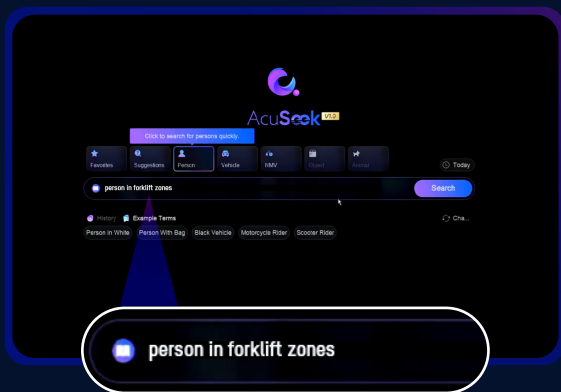
## Usines

Trouver des personnes entrant dans les zones de fonctionnement des chariots élévateurs



## Centres commerciaux

Localiser les enfants ou les personnes âgées perdus







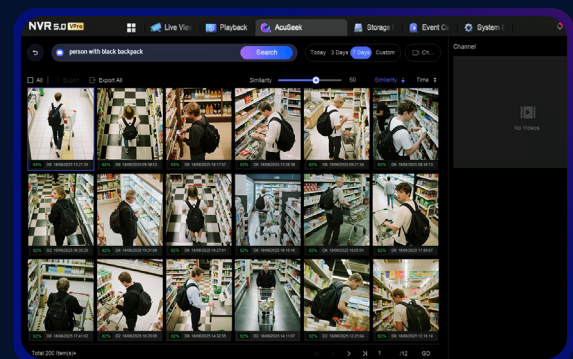
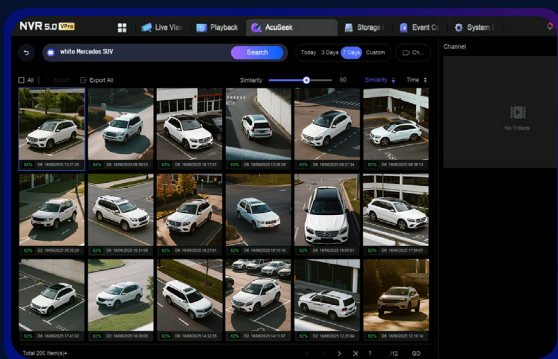
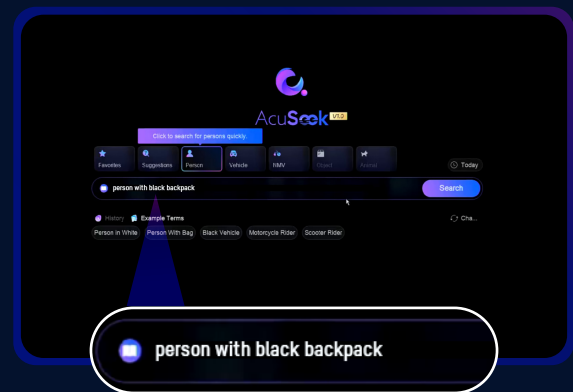
## Parcs d'affaires

Aider les employés ou les visiteurs à localiser leurs voitures garées



## Supermarchés

Récupérer les effets personnels des clients, tels que les sacs à dos ou les sacs à main





# Utilisation des NVR AcuSeek à distance

Méthodes d'accès multiples. Une expérience unifiée.



## Voix ou texte, Recherche rapide

Interaction conversationnelle de deux manières

Note : La recherche vocale est actuellement disponible dans Hik-Connect uniquement.



## Prise en charge multilingue

Parler dans votre langue, écrivez dans votre langue

Note : Voir les fiches techniques Hik-Connect et HikCentral Professional pour la liste complète des langues.



## Recherche précise de localisation temporelle

Rechercher par heure et emplacement pour des résultats précis

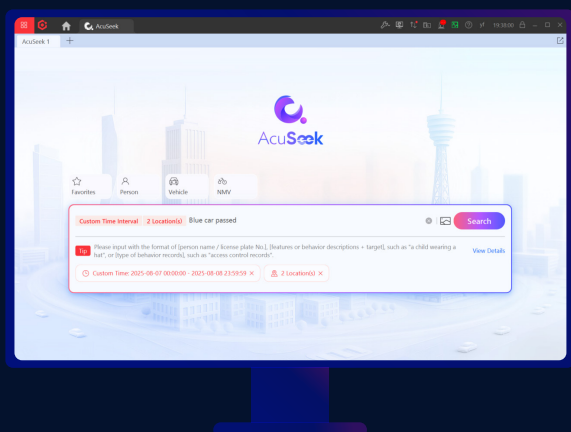
Note : Pris en charge uniquement lors de l'accès à un NVR AcuSeek via HikCentral Professional.



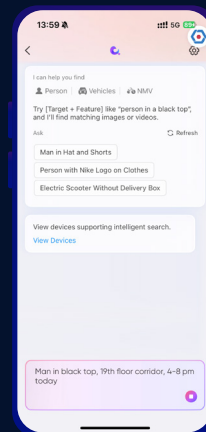
## Accès vidéo multi-périphériques

Accéder et gérer des vidéos à partir de plusieurs appareils

## Accès avec HikCentral Professional (HCP)



## Accès avec Hik-Connect (HC)



# Options des produits AcuSeek



## NVR série I/VPro

DS-76xxNXI-I2/VPro  
DS-77xxNXI-I4/VPro  
DS-96xxNXI-I8/VPro  
DS-96xxNXI-I16/VPro



## NVR DeepinMind

iDS-67xxNXI-P1  
iDS-76xxNXI-P2  
iDS-77xxNXI-P4  
iDS-96xxNXI-P8  
iDS-96xxNXI-P16



## Serveur Fusion Ultra

DS-IX2128-C1U/XP  
DS-IX2256-C1U/XP

AcuSeek et AcuSearch	Jusqu'à 64 canaux avec les caméras AcuSense	Jusqu'à 64 canaux avec les caméras AcuSense ; jusqu'à 32 canaux avec les caméras non IA	Jusqu'à 256 canaux avec les caméras AcuSense ou avec les caméras non IA
Plage cible récupérable	Personnes, véhicules et objets associés à des personnes ou des véhicules	Personnes, véhicules et objets	Personnes, véhicules et objets
Affiner les résultats de recherche manuellement	N°	Oui (prévu)	Oui
Nombre d'objets modélisés par jour	300,000	600,000	4,000,000
Application auto-définie avec saisie de texte	N°	Oui (prévu)	Oui

## Nouveaux projets avec NVR de la série I/VPro



Caméra IP 2/3/7 lignes et caméra PTZ avec AcuSearch



NVR série I/VPro

AcuSeek  
Les résultats :



Professionnel de santé /  
HCL / HC-P / HC-T / Web  
intégré / GUI locale

## Projets de rénovation avec les NVR DeepinMind Pro



Caméra IP 2/3/7 lignes et caméra PTZ avec AcuSearch



Caméra conventionnelle de Hikvision ou d'un tiers



NVR DeepinMind

AcuSeek  
Les résultats :



Professionnel de santé /  
HCL / HC-P / HC-T / Web  
intégré / GUI locale

## Projets de rénovation avec Fusion Server Ultra



Caméra conventionnelle de Hikvision ou d'un tiers



Serveur Fusion Ultra

AcuSeek  
Les résultats :



HCP / HCM / HCM Lite