



## KIT DE SÉCURITÉ AUTONOME

Le kit de sécurité autonome de Hikvision comprend un panneau solaire, une batterie, une caméra 4G et un support. Il peut réaliser **une protection dans des environnements éloignés sans électricité ni réseau**, comme dans l'agriculture et l'élevage, la prévention des incendies de forêt et la surveillance temporaire des chantiers de construction.

# CARACTÉRISTIQUES CLÉS

## 1 Protection dans des environnements distants sans alimentation ni réseau



Le kit de sécurité autonome de Hikvision est alimenté par l'énergie solaire, qui transmet la vidéo à un centre de surveillance via la 4G. C'est un bon choix dans les environnements sans électricité ni réseau.

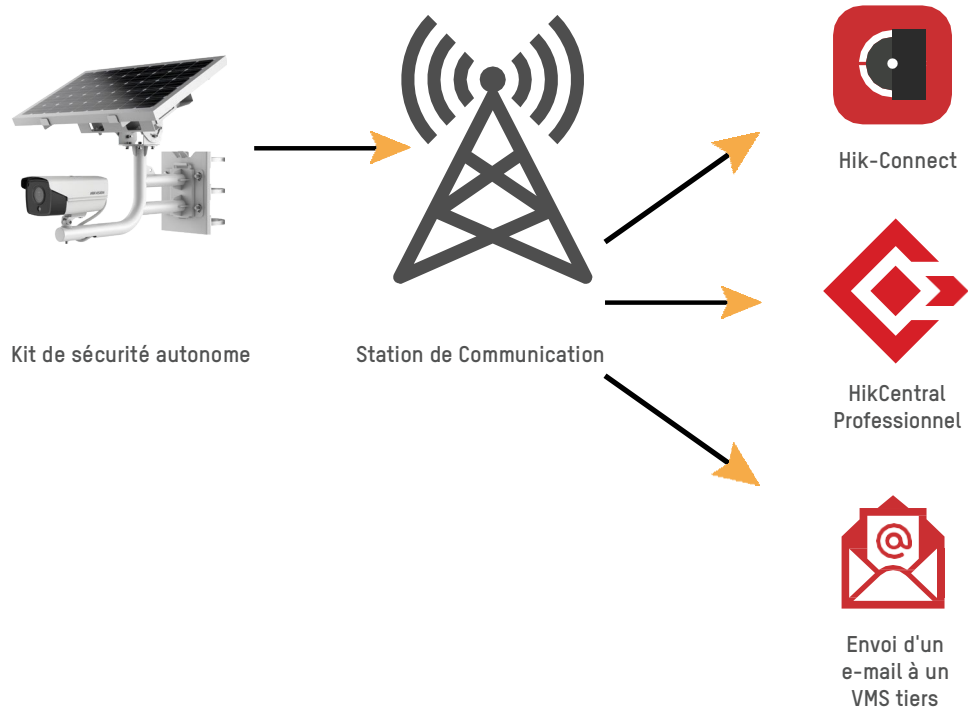
## 2 Conception longue endurance



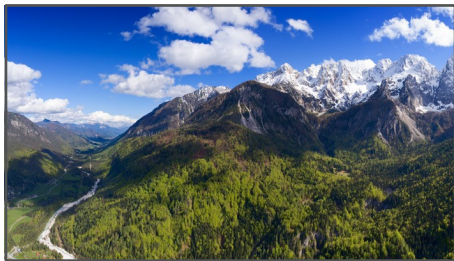
Afin de fournir une endurance maximale, le kit détecte les niveaux de puissance de l'alimentation et passe en mode d'économie d'énergie lorsqu'ils sont faibles.

Il peut fonctionner en continu pendant **7 jours** par temps nuageux et pluvieux lorsqu'il est complètement chargé.

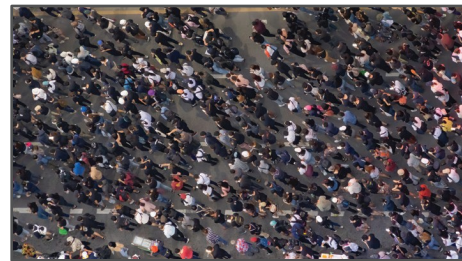
# ARCHITECTURE SYSTEMÈME



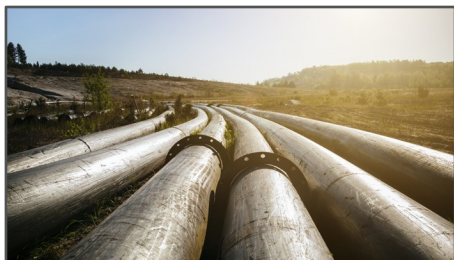
# SCÉNARIOS D'APPLICATION



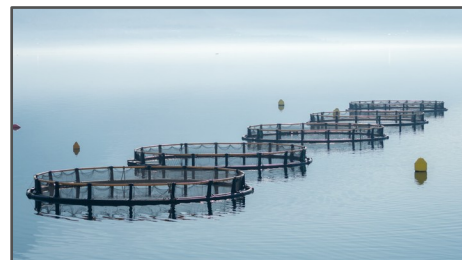
Forêts



Manifestations



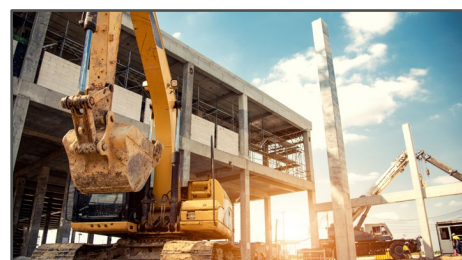
Oléoducs pétroliers



Bassins agricoles



Elevages



Chantiers de construction

# VITRINE PRODUIT



## DS-2XS6A2560-I/CH20S40

- Panneau solaire 40 watt
- 20 Ah, batterie rechargeable intégrée
- 2 MP @ 30fps
- Optique 2.8 / 4 / 8 mm
- Distance IR de 30 m
- Module 4G intégré  
(LTE-TDD/LTE-FDD/TD-SCDMA/EVDO)