

# HiLook

Vue Exceptionnelle,  
Excellent Rapport Qualité/Prix

CATALOGUE PRODUITS

2022 S1

Solution IP

# HiLook



# Contenu

Vue d'ensemble de HiLook	1
--------------------------	---

---

## Fonctionnalités clés

Voyez & entendez clairement	4
Voyez qui est là, à toute heure & où que vous soyez	6
Cliquez & Connectez	9

---

## Vitrine Produits

Solution IP	11
-------------	----

---





## SOLUTION DE SÉCURITÉ VIDÉO

---

Vous recherchez des performances élevées ? Vous cherchez un petit prix ? HiLook est là pour vous.

HiLook, la marque dérivée de Hikvision, frappe dans le mille pour le marché de la sécurité vidéo d'entrée de gamme, fournissant des produits et services très rentables, faciles à utiliser et fiables.



QUALITÉ FIABLE



FACILITÉ  
D'UTILISATION



PRIX  
ATTRACTIFS



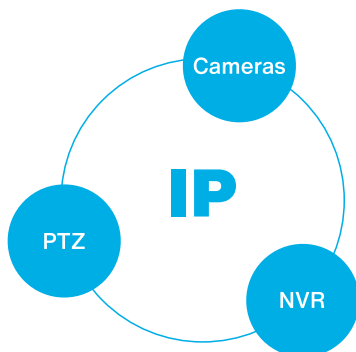
# GAMMES DE PRODUITS DIVERSIFIÉES POUR DES EXIGENCES DIFFÉRENTES

---

HiLook propose une vaste gamme de produits et de solutions pour répondre au large éventail de demandes des utilisateurs.

**Solution IP :** Caméras réseau, caméras PTZ, NVR

Attendez-vous à encore plus de gammes de produits sous la marque HiLook dans un proche avenir.



# QUALITÉ DE PRODUIT EXCEPTIONNELLE

---

La rentabilité supérieure des produits HiLook n'implique aucun compromis sur la qualité des produits, qui sont garantis par :

- Plus de 80 % de fabrication automatisée
- Options pour des matériaux plus durables tels que des revêtements entièrement métalliques
- Certifications faisant autorité complète de l'industrie
- Tests rigoureux d'étanchéité, de résistance au vandalisme, de vieillissement, etc.



# VOYEZ ET ENTENDEZ CLAIREMENT

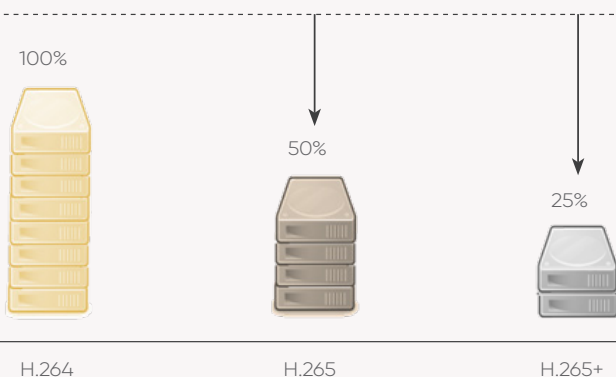
## Toujours aussi clair

Les caméras avec des résolutions allant jusqu'à 5 MP capturent des détails riches avec une couverture plus large, fournissant des preuves solides pour la recherche post-événement.



Les enregistrements HD prolongés activés par le codec intelligent H.265+ fournissent plus de détails pour trouver les bonnes preuves que les utilisateurs auraient pu oublier.

Taille du fichier enregistré pour la même durée



Remarque : ce résultat de test n'est fourni qu'à titre indicatif.

## Toujours aussi évident

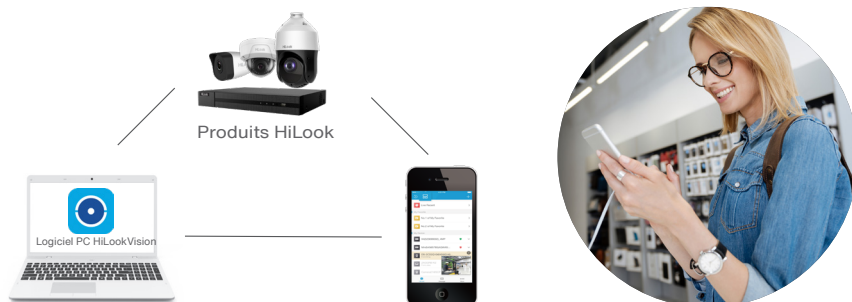
L'intégration de l'audio dans le système de sécurité CCTV est une avancée révolutionnaire, offrant aux utilisateurs une meilleure connaissance de la situation et plus de preuves après un événement. La combinaison de l'audio et de la vidéo améliore la sécurité et sera universelle pour l'industrie de la sécurité vidéo à l'avenir.





# VOYEZ QUI EST LÀ, À TOUTE HEURE ET OÙ QUE VOUS SOYEZ

L'application HiLookVision permet une visualisation en direct de n'importe où et à tout moment via un smartphone, et envoi des notifications et des alarmes en temps opportun aux utilisateurs finaux lorsque des événements se produisent.



Les utilisateurs peuvent également diffuser le flux en direct à l'aide du logiciel pour PC HiLookVision ou des moniteurs connectés à un NVR pour plus de détails et une meilleure expérience de visualisation.



Avec certains modèles de NVR qui permettent une sortie de canal vidéo séparée sur plusieurs moniteurs, vous pouvez surveiller plusieurs canaux simultanément et plus facilement.



## Toujours aussi lumineux

La technologie ColorVu garantit une imagerie colorée 24 heures sur 24, 7 jours sur 7, même dans des conditions de faible luminosité, offrant un environnement nocturne plus sûr pour tout le monde - et disponible à des prix abordables.

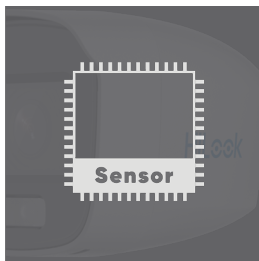


Combiner de grandes technologies pour une meilleure qualité d'image



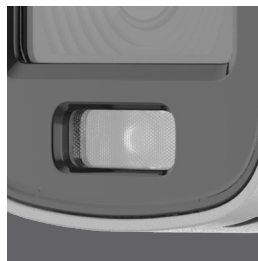
### Super ouverture F1.0

Recueille plus de lumière pour produire des images plus lumineuses.



### Capteur avancé

Améliore considérablement l'utilisation de la lumière disponible.



### Éclairage convivial

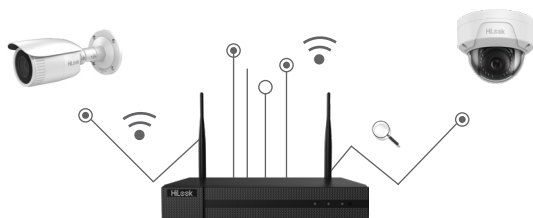
La lumière supplémentaire douce et chaude garantit des images colorées dans des environnements sans lumière.



## CLIQUEZ & CONNECTEZ

---

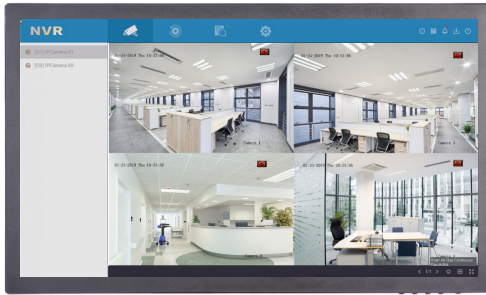
Avec HiLook, un système de sécurité vidéo professionnel peut être facile. Les utilisateurs peuvent choisir et installer eux-mêmes les produits Wi-Fi. La fonction de correspondance Wi-Fi permet une connexion automatique entre les caméras et le NVR.



Pour les utilisateurs qui préfèrent les produits non Wi-Fi, des systèmes plug-and-play sont également disponibles avec des modèles PoE. La connexion automatique est prise en charge par tous les produits HiLook, modèles non PoE inclus.



En tant que solution compacte pour le marché PME, HiLook offre les solutions les plus simples pour la gestion de la sécurité.



- Conception simple et concise avec seulement quatre modèles nécessaires sur l'en-tête du tableau de bord, ce qui permet aux utilisateurs de visualiser plus facilement en direct, de rechercher et de définir des horaires d'alarme en cas de besoin.

E-UI : Interface utilisateur efficace pour les NVR HiLook

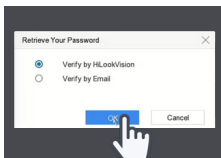
### Mot de passe oublié ? Il suffit de scanner et de réinitialiser.

Les utilisateurs peuvent réinitialiser leur mot de passe de leur NVR à l'aide de l'application HiLookVision avec un compte enregistré lié à leur compte d'appareil. La réinitialisation d'un mot de passe par e-mail est également prise en charge. Les deux méthodes sont simples et sûres.



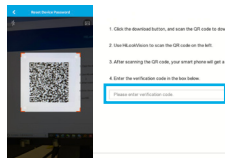
#### 01

Choisir "Vérifier avec HiLookVision"



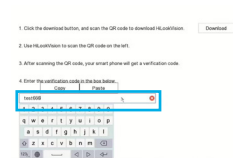
#### 02

Scanner le code QR sur l'interface graphique et obtenez un code de vérification



#### 03

Saisir le code de vérification et réinitialiser le mot de passe



Conseils : Le compte HiLookVision doit être lié à l'avance aux appareils, nous vous recommandons donc fortement de lier l'appareil à votre compte d'application HiLookVision lors de l'activation.



# IP SOLUTION

## ***Solution IP***

Les caméras IP HiLook restituent jusqu'à 5 MP, une imagerie super HD avec une bande passante optimisée grâce à sa compression vidéo H.265+ très efficace. Les modèles Wi-Fi offrent une installation flexible et presque sans effort et une connexion rapide pour une visualisation instantanée. Sans configuration IP difficile et avec un seul câble pour l'alimentation et les données, la fonction PoE connecte les caméras et les NVR rapidement et facilement. Et les NVR garantissent une visualisation en direct fluide et une relecture fluide grâce à un enregistrement et une gestion vidéo fiables. HiLook est parfait pour la sécurité des petites entreprises.



**IPC-B150H**  
Bullet fixe 5 MP

- Haute résolution jusqu'à 5 MP
- Objectif fixe 2,8 ou 4 mm
- H.265+ / H.265, H.264+ / H.264
- Portée infrarouge : jusqu'à 30 m
- IP67, WDR 120 dB
- Prend en charge PoE
- Couverture avant : métal
- Couverture arrière et support : plastique



**IPC-D150H**  
Dôme fixe 5 MP

- Haute résolution jusqu'à 5 MP
- Objectif fixe 2,8 ou 4 mm
- H.265+ / H.265, H.264+ / H.264
- Portée infrarouge : jusqu'à 30 m
- IP67, IK10, WDR 120 dB
- Prend en charge PoE
- Base : métal, couvercle : plastique



**IPC-B650H-Z**  
Bullet varifocal 5 MP

- Haute résolution jusqu'à 5 MP
- Objectif varifocal de 2,8 à 12 mm
- H.265/H.265+, H.264/H.264+
- IP67, WDR 120 dB
- Portée infrarouge : jusqu'à 30 m
- Prend en charge la fente pour carte PoE et TF
- -Z : objectif varifocal motorisé



**IPC-D650H-Z**  
Dôme varifocal  
5 MP

- Haute résolution jusqu'à 5 MP
- Objectif varifocal de 2,8 à 12 mm
- H.265/H.265+, H.264/H.264+
- IP67, WDR 120 dB
- Portée infrarouge : jusqu'à 30 m
- Prend en charge la fente pour carte PoE et TF
- -Z : objectif varifocal motorisé



**IPC-B140H**  
Bullet fixe 4 MP

HOT

- Haute résolution jusqu'à 4 MP
- Objectif fixe 2,8 ou 4 mm
- H.265+ / H.265, H.264+ / H.264
- Portée infrarouge : jusqu'à 30 m
- IP67, WDR 120 dB
- Prend en charge PoE
- Couverture avant : métal
- Couverture arrière et support : plastique



**IPC-D140H**  
Dôme fixe 4 MP

HOT

- Haute résolution jusqu'à 4 MP
- Objectif fixe 2,8 ou 4 mm
- H.265/H.265+, H.264/H.264+
- Portée infrarouge : jusqu'à 30 m
- IP67, IK10, 120 dB WDR
- Prend en charge PoE
- Base : métal, couvercle : plastique



HOT

**IPC-T240H**  
Tourelle fixe 4 MP

- Haute résolution jusqu'à 4 MP
- Objectif fixe 2,8 ou 4 mm
- H.265/H265+, H.264/H.264+
- Portée infrarouge : jusqu'à 30 m
- IP67, WDR 120 dB
- Prend en charge PoE
- Corps de la caméra : métal, base inférieure : plastique



HOT

**IPC-B640H-Z**  
Bullet varifocal 4 MP

- Haute résolution jusqu'à 4 MP
- Objectif varifocal de 2,8 à 12 mm
- H.265+ / H.265, H.264+ / H.264
- IP67, WDR 120 dB
- Portée infrarouge : jusqu'à 30 m
- Prend en charge la fente pour carte PoE et TF
- -Z : objectif varifocal motorisé



HOT

**IPC-D640H-Z**  
Dôme varifocal 4 MP

- Haute résolution jusqu'à 4 MP
- Objectif varifocal de 2,8 à 12 mm
- H.265+ / H.265, H.264+ / H.264
- IP67, WDR 120 dB
- Portée infrarouge : jusqu'à 30 m
- Prend en charge la fente pour carte PoE et TF
- -Z : objectif varifocal motorisé



**IPC-B620H-V/Z**  
Bullet varifocal 2 MP

- Haute résolution jusqu'à 2 MP
- Objectif varifocal de 2,8 à 12 mm
- H.265+ / H.265, H.264+ / H.264
- IP67, DWDR
- Portée infrarouge : jusqu'à 30 m
- Prend en charge la fente pour carte PoE et TF
- -Z : objectif varifocal motorisé



**IPC-D620H-V/Z**  
Dôme varifocal 2 MP

- Haute résolution jusqu'à 2 MP
- Objectif varifocal de 2,8 à 12 mm
- H.265+ / H.265, H.264+ / H.264
- IP67, DWDR
- Portée infrarouge : jusqu'à 30 m
- Prend en charge la fente pour carte PoE et TF
- -Z : objectif varifocal motorisé



**IPC-B159H/C**  
Bullet fixe ColorVu 5 MP

- Haute résolution jusqu'à 5 MP
- Objectif fixe 2,8 ou 4 mm
- H.265+ / H.265, H.264+ / H.264
- IP67, WDR 120 dB
- Portée infrarouge : jusqu'à 30 m
- Prend en charge PoE
- Couverture avant : métal
- Couverture arrière et support : métal

ColorVu



**IPC-D159H/C**  
Dôme fixe ColorVu  
5 MP

- Haute résolution jusqu'à 5 MP
- Objectif fixe 2,8 ou 4 mm
- H.265+ / H.265, H.264+ / H.264
- IP67, WDR 120 dB
- Portée infrarouge : jusqu'à 30 m
- Prend en charge PoE
- Couverture avant : métal
- Couverture arrière et support : métal



**IPC-B180H/C**  
Bullet fixe 8 MP

- Haute résolution jusqu'à 8 MP
- Objectif fixe 2,8 ou 4 mm
- H.265+ / H.265, H.264+ / H.264
- IP67, WDR 120 dB
- Portée infrarouge : jusqu'à 30 m
- Prend en charge PoE



**IPC-D180H/C**  
Dôme fixe 8 MP

- Haute résolution jusqu'à 8 MP
- Objectif fixe 2,8 ou 4 mm
- H.265+ / H.265, H.264+ / H.264
- IP67, WDR 120 dB
- Portée infrarouge : jusqu'à 30 m
- Prend en charge PoE



**PTZ-N4215I-DE**  
PTZ IR 4 pouces 2 MP

- Haute résolution jusqu'à 2 MP, zoom optique 15x  
Couleur : 0,005 lux @ F1.6,  
N/B : 0,001 lux @ F1.6"
- H.265+ / H.265
- IP66, WDR 120 dB
- infrarouge : 100 m
- 12 VCC et PoE+



**PTZ-N2404I-DE3**  
2-inch 4 MP  
IR PTZ

- Haute résolution jusqu'à 4 MP, zoom optique 4x  
Couleur : 0,005 lux @ F1.6  
N/B : 0,001 lux @ F1.6"
- H.265+ / H.265
- IP66, IK10, WDR 120 dB
- IR : jusqu'à 20 m
- 12 VCC et PoE

**HOT****NVR-104MH-C/4P**  
NVR PoE 4-ch 1-HDD

- 40 Mbit/s en entrée max. ; jusqu'à 4 canaux d'entrée de caméra IP
- Capacité de décodage 1 canal 8 MP / 5 canaux 1080p
- H.265/H.265+, H.264/H.264+
- 1 interface SATA, jusqu'à 8 To
- Prend en charge 4 interfaces PoE
- Boîtier 260 1U (Métal)

**HOT****NVR-108MH-C/8P**  
NVR PoE 8-ch 1-HDD

- Entrée 80 Mbit/s max. ; jusqu'à 8 canaux d'entrée de caméra IP
- Capacité de décodage 1 canal 8 MP / 5 canaux 1080p
- H.265/H.265+, H.264/H.264+
- 1 interface SATA, jusqu'à 8 To
- Prend en charge 8 interfaces PoE
- Boîtier 260 1U (Métal)

**NVR-216MH-C/16P**  
NVR PoE 16-ch 2-HDD

- 160 Mbit/s en entrée max. ; jusqu'à 16 canaux d'entrée de caméra IP
- Capacité de décodage 1 canal 8 MP / 5 canaux 1080p
- H.265/H.265+, H.264/H.264+
- 2 interfaces SATA, jusqu'à 8 To
- Prend en charge 16 interfaces PoE
- Boîtier 380 1U (Métal)



**IK-4142BH-MH/P** Kit PoE Bullet 2 MP

- NVR : Enregistreur vidéo réseau 4 canaux  
1 disque dur
- IPC : Bullet à objectif fixe 4 \* 2 MP
- Câble : quatre câbles réseau Cat 5e de 18 mètres, un câble réseau Cat 5e de 2 mètres
- Disque dur : 1 To
- Prend en charge 4 interfaces PoE
- H.265/H.264



**IK-4142TH-MH/P** Kit PoE Tourelle 2 MP

- NVR : Enregistreur vidéo réseau 4 canaux  
1 disque dur
- IPC : Tourelle à objectif fixe 4 \* 2 MP
- Câble : quatre câbles réseau Cat 5e de 18 mètres, un câble réseau Cat 5e de 2 mètres
- Disque dur : 1 To
- Prend en charge 4 interfaces PoE
- H.265/H.264



**IK-4142B-MH/W(B)** Kit Wi-Fi Bullet 2 MP

- NVR : Enregistreur vidéo Wi-Fi 4 canaux  
1 disque dur
- IPC : Caméra Wi-Fi Bullet fixe IR 4 x 2 MP
- Câble : Un câble réseau Cat 5e de 1 mètre
- Disque dur : 1 To
- Prend en charge H.265 / H.264
- Structure d'antenne Wi-Fi : 2\*MIMO

# HiLook

CATALOGUE PRODUITS

Solution IP

2022 S1