

MAÎTRISEZ VOTRE ENVIRONNEMENT

AVEC NOS DISPOSITIFS THERMIQUES PORTABLES



HIKVISION

Percevez mieux votre environnement en repérant les animaux craintifs, même au crépuscule, lorsque la faune est plus active. Grâce à la technologie thermique de Hikvision, vous pouvez visualiser les animaux à l'aide d'un objectif HD qui tient dans votre poche et vous repérer dans la pénombre, dans n'importe quel environnement. Quand il s'agit de maîtriser votre environnement, faites confiance à **Hikvision !**

Monoculaires thermiques 3

Jumelles thermiques 7

Lunettes thermiques pour fusils 13



DS-2TS03-15XF/W
DS-2TS03-15UF/W
DS-2TS03-25UF/W
DS-2TS03-35UF/W

MONOCULAIRES THERMIQUES

La caméra monoculaire de Hikvision est un dispositif de poche conçue pour aider les amateurs d'activités en pleine nature à se repérer, même dans l'obscurité. Elle leur permet de suivre et de viser des points chauds pour repérer un animal, par exemple. Elle peut être connectée en Wi-Fi pour partager ces images thermiques sur un deuxième appareil, un téléphone ou une tablette par exemple.

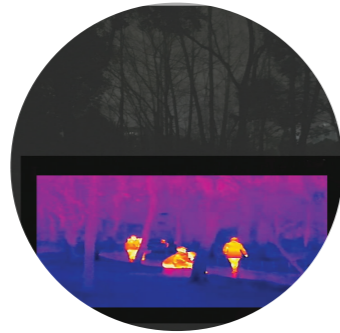


Monoculaires thermiques Principaux avantages



Mode veille

Nos monoculaires intègrent un mode veille pour rester invisibles dans l'obscurité et tirer le meilleur profit de la batterie.



Grand écran OLED

L'écran OLED haute résolution (1024 x 768) de 0,39" réduit la consommation d'énergie, élargit votre angle de vision et améliore l'affichage des couleurs. Tout cela contribue à améliorer considérablement l'expérience de l'utilisateur.



Suivi de points chauds

Nos monoculaires permettent de visualiser des « points chauds » pour simplifier le suivi des animaux dans la pénombre.



Une image plus nette

Vous disposez d'une image claire et nette grâce au capteur NETD 35 mK.



Mode étalonnage de champ plat

Mode automatique : l'appareil réalise un étalonnage de champ automatique.

Mode manuel : vous pouvez exécuter l'étalonnage de champ manuellement en maintenant le bouton de mode de vue en temps réel.

Étalonnage de l'arrière-plan : Recouvrez l'objectif avec le capuchon, puis maintenez le bouton de mode sur vue en temps réel pour effectuer un étalonnage de champ en arrière-plan.



Connexion Wi-Fi

Connectez votre appareil à l'application mobile Hik-Thermal pour dupliquer l'image de la caméra. Vous pouvez même réaliser un zoom numérique ou enregistrer vos vidéos à partir de votre appareil mobile.

Caractéristiques techniques

Tous nos monoculaires thermiques portables intègrent différentes caractéristiques et fonctionnalités :

- Résolution : 384 x 288
- Intervalle de pixel : 17 µm
- Sensibilité de la détection : 35 mK
- Zoom numérique : 2x, 4x
- Ils prennent tous en charge : la prise de clichés, l'enregistrement de vidéos, le suivi et le ciblage thermiques et la connexion Wi-Fi. De plus, ils sont certifiés IP67.

Veuillez consulter le tableau suivant pour connaître les différentes caractéristiques par modèle.

| | DS-2TS03-15XF/W | DS-2TS03-25UF/W | DS-2TS03-35UF/W |
|---|------------------------------------|-------------------------------------|-------------------------------------|
| Longueur de focale (mm) | 15/F1.0 | 25/F1.0 | 35/F1.0 |
| Portée de détection | 441 m (1,8 m*0,5 m) | 735 m(1,8 m*0,5 m) | 1029 m(1,8 m*0,5 m) |
| Stockage | Mémoire intégrée : 8 Go | Mémoire intégrée : 16 Go | Mémoire intégrée : 16 Go |
| Autonomie de batterie (lorsque la fonction Wi-Fi est désactivée) | 7 h | 5 h | 5 h |
| Température de fonctionnement | -20 °C à 55 °C (-4 °F à 131 °F) | -30 °C à 55 °C (-22 °F à 131 °F) | -30 °C à 55 °C (-22 °F à 131 °F) |
| Zoom | x 0,6 | x 1,7 | x 2,3 |
| Affichage | LCOS | OLED | OLED |
| Résolution d'affichage | 720*540 | 1024*768 | 1024*768 |



DS-2TS16-35V/W
DS-2TS16-50V/W

JUMELLES THERMIQUES

Les jumelles Hikvision à double spectre thermique et optique donnent aux amateurs d'activités en plein air une bien meilleure visibilité. Elles combinent une lentille thermique et une lentille optique pour leur proposer le meilleur des deux mondes. Elles leur permettent de suivre et de viser des cibles thermiques pour repérer un animal, par exemple.

Avec cet appareil, vous pouvez localiser rapidement des cibles cachées comme des animaux craintifs, même dans des conditions extrêmes, comme le brouillard, sous la pluie ou lors de chutes de neige.

Jumelles thermiques Principaux avantages



Suivi de cibles thermiques

Nos monoculaires permettent de visualiser des « cibles thermiques » pour simplifier le suivi des animaux dans la pénombre.



Le GPS intégré indique l'altitude, la longitude et la latitude. L'utilisateur peut donc toujours voir les coordonnées GPS de l'endroit où il se trouve, ce qui est très pratique en pleine nature !



Capteur d'approche

Détecte la présence des yeux humains, et lorsque des yeux ne sont pas détectés, l'écran OLED se met en veille pour économiser la batterie.



Palettes de couleur

En mode fusion, les jumelles peuvent montrer l'image avec différentes palettes de couleurs, avec des traitements d'image variables pour différents scénarios. Cela permet de distinguer facilement les images en ville, dans la jungle, en mer, etc.



Fusion d'image double objectif

La fonction de fusion d'images double objectif fusionne l'image thermique et l'image optique pour mettre en évidence la cible et obtenir plus de détails.



Caractéristiques techniques

Toutes nos jumelles thermiques portables intègrent différentes caractéristiques et fonctionnalités :

- Résolution : 640 x 512 ; Résolution optique : 1280 x 960 ; Résolution de l'écran : 1024 x 768
- Intervalle de pixel : 17 μ m
- Images par seconde : 25 ips
- Longueur de focale de l'objectif : 12 mm
- Sensibilité de la détection : 40 mK
- Zoom numérique : x2, x4
- Température de fonctionnement : -30 °C à 55 °C (-22 °F à 131 °F)
- Mémoire intégrée : 32 Go
- Autonomie de la batterie : 7 h
- Elles prennent toutes en charge : la fusion d'images en noir et blanc et en couleur, l'enregistrement vidéo, le suivi et le ciblage thermiques et la connexion Wi-Fi. De plus, elles sont certifiées IP67.

Veuillez consulter le tableau suivant pour connaître les différentes caractéristiques par modèle.

| | DS-2TS16-35VI/W | DS-2TS16-50VI/W |
|------------------------------|----------------------|----------------------|
| Distance de focale thermique | 35 mm/F1.0 | 50 mm/F1.0 |
| Portée de détection | 1029 m (1,8 m*0,5 m) | 1471 m (1,8 m*0,5 m) |
| Zoom | x 2,7 | x 3 |





DS-2TR03-35UF/W
DS-2TR03-50UF/W

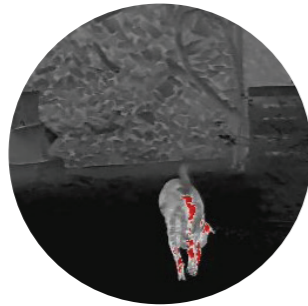
LUNETTES POUR FUSILS THERMIQUES

Les lunettes télescopiques thermiques de Hikvision donnent une visualisation précise des cibles aux chasseurs, ce qui leur permet d'optimiser leur visée, quelles que soient les conditions météorologiques.

Lunettes thermiques pour fusils

Principaux avantages

Lentille oculaire
 Cette lentille intègre un écran OLED (résolution de 1024 x 768) qui offre une excellente vue et améliore grandement l'expérience utilisateur.



Incrustation
 Cette lunette peut zoomer sur la partie centrale de la vue en temps réel et afficher cette section comme une image séparée afin de disposer d'une vue plus détaillée.



Différents réticules
 Elle prend en charge 5 formes et 3 couleurs de réticule, ce qui permet aux utilisateurs de les personnaliser en fonction de leurs besoins. Elle s'adapte donc à l'utilisation de la plupart des fusils automatiques et dispose également d'une fonction de correction de trajectoire.

Haute résolution thermique
 Une résolution de 384 x 288 et un détecteur à haute sensibilité (moins de 35 MK NETD) pour une image claire de votre cible.

Batterie longue durée
 Jusqu'à 8 heures d'autonomie, même pendant les longues journées de chasse.

Caractéristiques techniques

Les lunettes thermiques de visée des fusils sont équipées de série de diverses fonctions :

- Résolution : 384 x 288 ; Résolution de l'écran : 1024 x 768
- Intervalle de pixel : 17 µm
- Sensibilité de la détection : 35 mK
- Zoom numérique : 2x, 4x
- Température de fonctionnement : -30 °C à 55 °C (-22 °F à 131 °F)
- Mémoire intégrée : 16 Go
- Autonomie de la batterie : 8 h
- Elles prennent toutes les deux en charge : la prise de clichés, l'enregistrement de vidéos, le suivi de cible et la connexion Wi-Fi.

Veuillez consulter le tableau suivant pour connaître les différentes caractéristiques par modèle.

| | DS-2TR03-35UF/W | DS-2TR03-50UF/W |
|------------------------------|---------------------|----------------------|
| Longueur de focale thermique | 35 mm/F1.0 | 50 mm/F1.0 |
| Portée de détection | 1029 m(1,8 m*0,5 m) | 1471 m (1,8 m*0,5 m) |
| Zoom | x 2,2 | x 3 |

MAÎTRISEZ VOTRE ENVIRONNEMENT AVEC NOS DISPOSITIFS THERMIQUES PORTABLES

Pour plus d'informations, rendez-vous sur notre site Internet :



Distribué par :



Hikvision Europe

Dirk Storklaan 3
2132 PX Hoofddorp
Pays-Bas
Tél. : +31 23 5542770
info.eu@hikvision.com

Hikvision France

6 rue Paul Cézanne,
93360 Neuilly-Plaisance
France
Tél. : +33 (0)1 85330450
info.fr@hikvision.com

Hikvision Pologne

The Park, Office Building A
Krakowiaków 50
02-255 Warsaw, Pologne
Tél. : +48 22 4600150
info.pl@hikvision.com

Hikvision République tchèque

BETA Building, Vyskocilova
1481/4, Prague 4
République chèque
Tél. : +42 29 6182640
info.cz@hikvision.com

Hikvision Allemagne

Flughafenstr. 21
63263 Neu-Isenburg
Zeppelinheim, Allemagne
Tél. : +49 69 401507290
sales.dach@hikvision.com

Hikvision Roumanie

Splaiul Independentei
291-293, Riverside Tower, 12th
floor, 6th district,
Bucarest, Roumanie
Tél. : +31 23 5542770/988
marketing.ro@hikvision.com

Hikvision Belgique

Neringenweg 44,
3001 Louvain, Belgique
Tél. : +31 23 5542770
info.bnl@hikvision.com

Hikvision Hongrie

Budapest, Reichl Kálmán u. 8,
1031, Hongrie
Tél. : +36 1323 7650
info.hu@hikvision.com

HIKVISION®



@HikvisionFrance



@ThermalOutdoor



@HikvisionFrance



HIKVISION France

www.hikvision.com