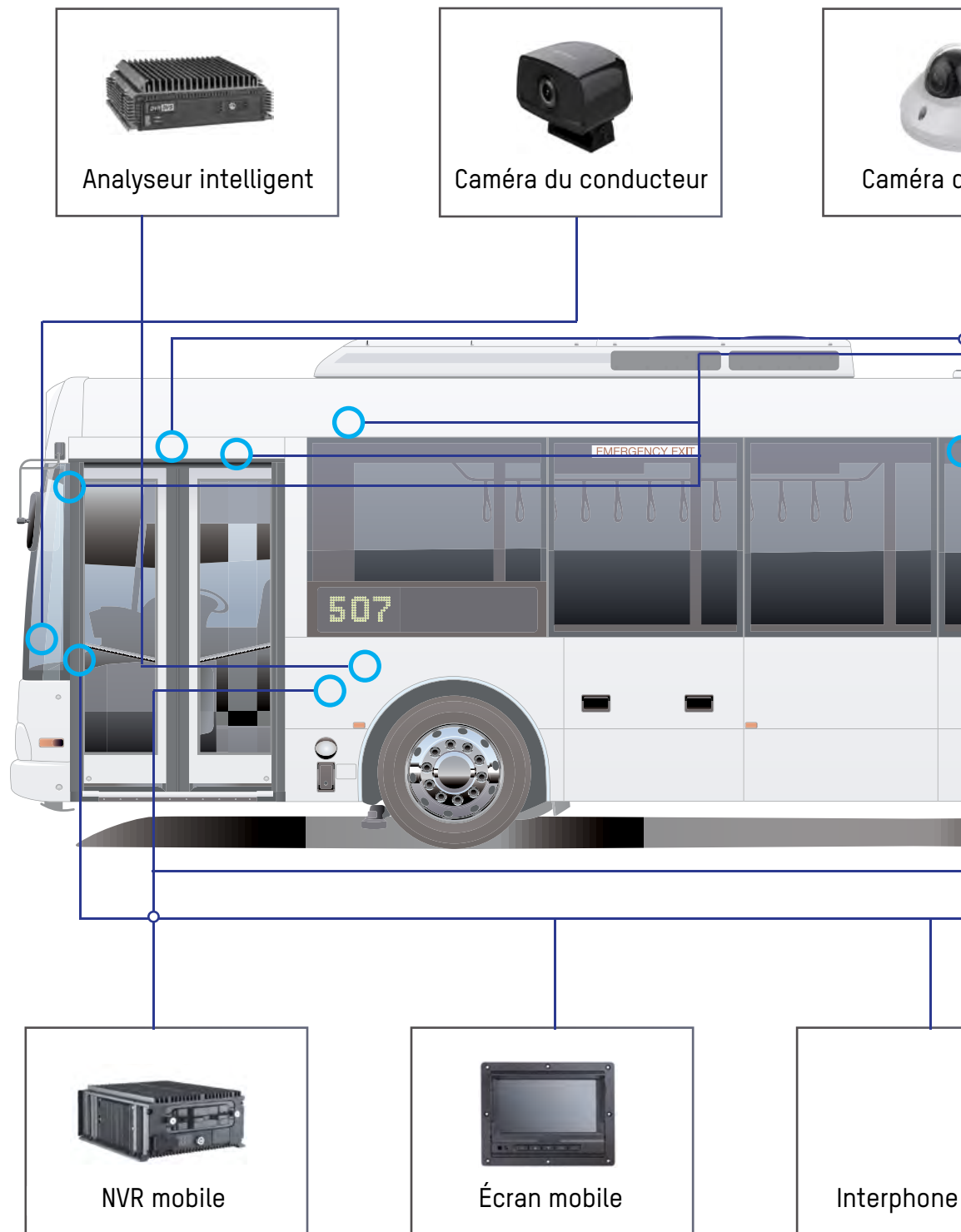
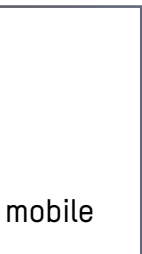
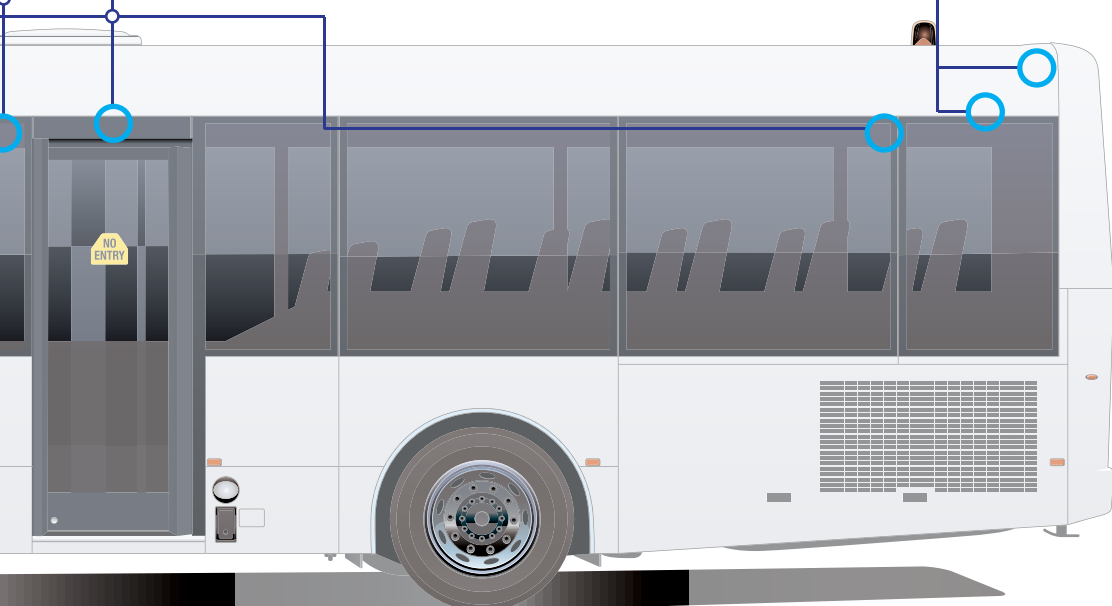




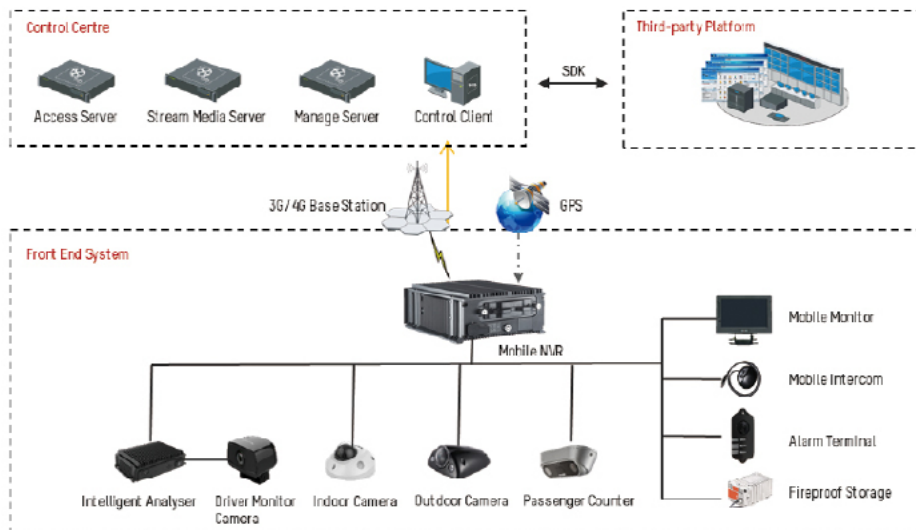
SOLUTION DE VIDÉOPROTECTION POUR BUS

1 EXEMPLE D'UTILISATION





2 STRUCTURE DU SYSTÈME



Système frontal

Le système frontal est composé d'un NVR/DVR embarqué, de plusieurs caméras, d'un écran LCD, d'un bouton d'alarme et d'un interphone. Ils sont fixés au véhicule pour collecter, stocker et télécharger les données vidéos et audios de ce dernier. La vidéoprotection du véhicule est diffusée en temps réel sur l'écran LCD, par l'intermédiaire d'une ou plusieurs fenêtres d'affichage.

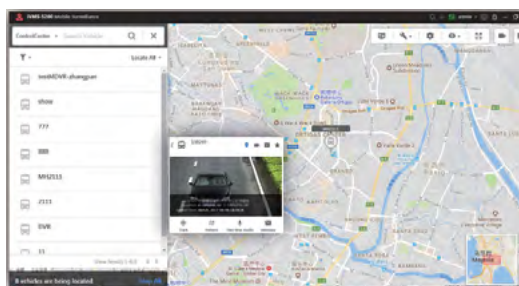
Réseau de transport

Grâce au module de communication 3G/4G, le DVR/NVR communique avec la plate-forme via un réseau sans fil. Le DVR/NVR dispose d'un module GPS externe, utilisé pour le positionnement des véhicules.

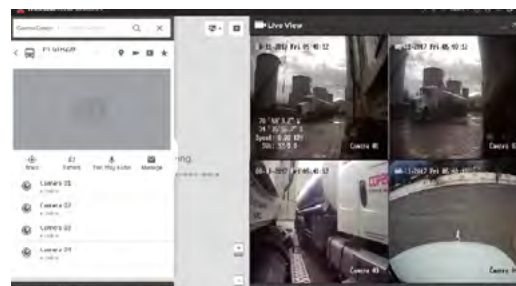
Plate-forme d'administration de réseau

La plate-forme d'administration est un système de gestion vidéo (VMS), le iVMS-5200 Pro, qui gère le système de surveillance mobile en proposant différentes fonctions de vidéoprotection, de lecture d'enregistrements, de positionnement sur SIG, de lecture de pistes et autres. La plate-forme comporte un serveur d'accès, un serveur de diffusion en contenu, un serveur de positionnement, un serveur Web et, entre autres, un serveur de bases de données. Le NVR/DVR embarqué accède à la plate-forme pour contrôler les véhicules, vérifier les alarmes, obtenir les enregistrements à bord, localiser les véhicules, superviser le trajet des véhicules, vérifier l'état des appareils et des systèmes, et générer des rapports.

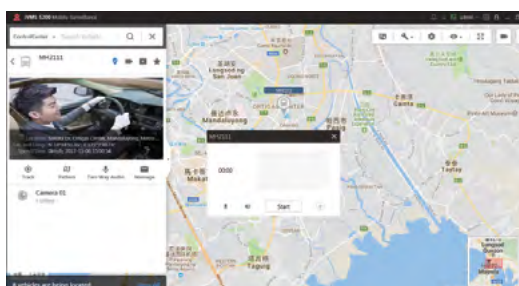
3 CARACTÉRISTIQUES DU SYSTÈME



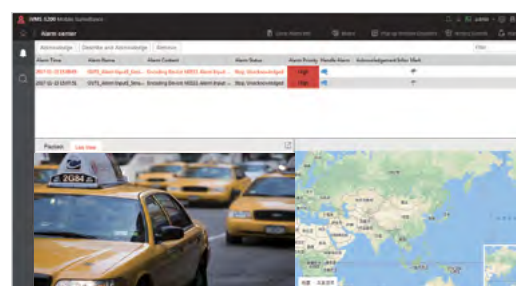
Suivi en temps réel



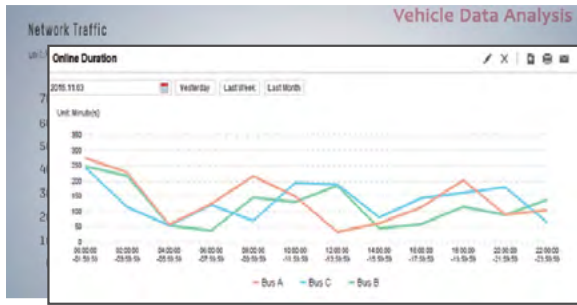
Surveillance vidéo HD



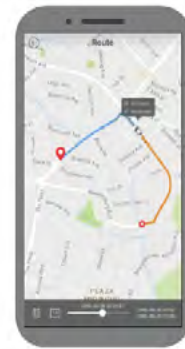
Audio bidirectionnel



Entrée d'alarme



Génération intelligente de rapports de données



Application mobile intuitive

Le système est composé de deux parties : la vidéoprotection et le contrôle des véhicules. La caméra embarquée et le capteur de son collectent des données vidéo et audio pour les stocker, les sauvegarder et les télécharger sur la plate-forme de surveillance. Elles pourront ensuite être visionnées et lues, comme pour tout autre système de vidéoprotection de base. La carte du SIG est utilisée pour afficher et suivre la position, l'itinéraire, la direction et la vidéo du véhicule, afin de faciliter son contrôle.

4 PERFORMANCES ET CARACTÉRISTIQUES TECHNIQUES

NVR/DVR mobile



Boîtier pour disque dur

Sauvegarde vidéo avec USB 3.0
Anti-vibration, certifié conforme à la norme MIL-STD-810G
Température de fonctionnement : entre -20 et 60 °C



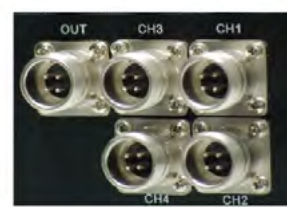
Module d'alimentation spécial

Plage de tension d'alimentation : 60-160 V CC ou 18-60 V CC ;
Protection contre les courts-circuits ;
Démarrage et arrêt configurables



Capacité supérieure

Alimentation électrique de secours (5-7 s)
Protection de disque dur
Durée de vie extra-longue

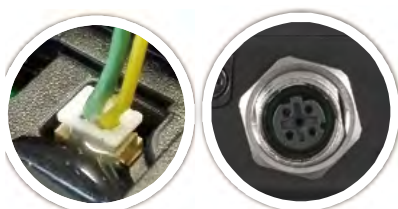


Interface spéciale

Câble pour connecteur aviation
Prise en charge de POE

Certification du NVR/DVR mobile : CE/ROHS/WEEE/ECE-R10/EN-50155/EN-50121/ISO7637-2/MIL-STD-810G

Caméra mobile



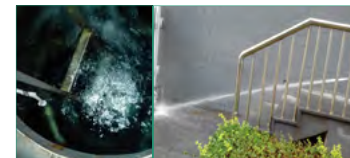
Indice de résistance aux chocs IK10+

Protège l'équipement contre les chocs de 20 joules
Équivaut à l'impact d'une masse de 5 kg tombant d'une hauteur de 400 mm



Régulation thermique intelligente pour caméra mobile

Lorsque le module de chauffage commence à fonctionner, il se base sur la température extérieure. L'appareil fonctionne correctement avec une température ambiante comprise entre -40 et 70 °C



Indice de protection IP68 contre l'immersion prolongée

Pression de l'eau : 400 KPa
Débit de l'eau : 100 L/min
Longueur : 2,5-4 m
Durée du test : > 3 min

6 PRÉSENTATION DES PRODUITS



DS-MP7608HN
NVR mobile 8 canaux

- Entrée vidéo et audio 8 canaux (connecteur aviation)
- 25/30 ips à 1080p
- Interface POE
- 2 HDD/SSD 2,5 pouces, 1 emplacement pour carte SD/SDHC
- Boîtier pour disque dur enfichable avec technologie d'amortissement des vibrations
- Module 3G/4G/Wi-Fi enfichable (en option)
- Certification EN 50155/Emark



DS-M5504HNI
NVR mobile 4 canaux

- Entrée vidéo et audio 4 canaux (connecteur aviation)
- 25/30 ips à 1080p
- Interface POE
- 2 HDD/SSD 2,5 pouces, 1 emplacement pour carte SD/SDHC
- Boîtier pour disque dur enfichable avec technologie d'amortissement des vibrations
- Module 3G/4G/Wi-Fi enfichable (en option)
- Certification EN 50155/Emark



DS-MP1302
Écran LCD mobile

- Écran LCD TFT 7 pouces, 800 × 480 RVB
- Vue en temps réel de la caméra de recul
- Prise en charge d'une entrée vidéo 3 canaux
- Prise en charge d'une entrée d'alarme 2 canaux.
- Nouvelle interface graphique et configuration des paramètres prise en charge
- Écran tactile disponible
- Prise en charge de la redirection des IR, interface RS-422



DS-1530HMI
Dispositif d'alarme

- Déclenchement rapide de l'alarme en cas d'urgence.
- Les LED indiquent l'état du dispositif d'alarme.
- Récepteur IR intégré pour commande à distance.
- Gyroscope intégré pour détecter l'utilisation des freins.
- Capteur intégré pour capturer les accélérations en temps réel.
- Températures de fonctionnement : entre -20 et 60 °C



DS-MP1803
Analyseur intelligent

- Basé sur un algorithme de Deep Learning
- Détection de plusieurs comportements anormaux : utilisation d'un téléphone portable, tabagisme,
- fatigue au volant, attention défaillante
- Prise en charge de l'accès Web, utilisation simple et pratique
- Stockage sur carte SD des vidéos illustrant des comportements anormaux
- Plage de tension d'alimentation : 9-32 V CC



Gamme DS-2XM67
Caméra d'intérieur

- Jusqu'à 2 ou 3 MP en haute résolution
- 1920 × 1080 / 2304 × 1296 à 30 ips (vidéo)
- Objectif fixe 2 / 2,8 / 4 / 6 / 8 mm
- Plage dynamique large (120 dB) / Portée IR jusqu'à 30 m
- Températures de fonctionnement : entre -40 et 70 °C
- Connecteur aviation M12 (en option)
- EMARK/EN50155/EN45545/IP67/IK10



Gamme DS-2XM65
Caméra d'extérieur

- Jusqu'à 1,3 ou 2 MP en haute résolution
- 1280 × 960 / 1920 × 1080 à 30 ips (vidéo)
- Objectif fixe 4 / 6 / 8 / 12 mm
- Plage dynamique large (120 dB) / Portée IR jusqu'à 30 m
- Températures de fonctionnement : entre -40 et 70 °C
- Connecteur aviation M12 (en option)
- EMARK/EN50155/EN45545/IP68/IK10



Gamme DS-2XM62
Caméra du conducteur

- Jusqu'à 1,3 ou 2 MP en haute résolution
- 1280 × 960 / 1920 × 1080 à 30 ips (vidéo)
- Objectif fixe 2,8 / 4 / 6 / 8 / 12 mm
- Plage dynamique large (120 dB) / Portée IR jusqu'à 30 m
- Températures de fonctionnement : entre -40 et 70 °C
- Connecteur aviation M12 (en option)



Gamme DS-2XM61
Caméra d'intérieur

- Jusqu'à 1,3 ou 2 MP en haute résolution
- 1280 × 960 / 1920 × 1080 à 30 ips (vidéo)
- Objectif fixe 4 / 6 / 8 / 12 mm
- Plage dynamique large (120 dB) / Portée IR jusqu'à 10 m
- Températures de fonctionnement : entre -40 et 70 °C
- Connecteur aviation M12 (en option)
- EMARK/EN50155/EN45545/IP66/IK08



Gamme iDS-2XM68
Compteur de passagers

- Technologie de stéréovision à double objectif basée sur un algorithme de Deep Learning
- Technologie de suivi de cible 3D
- Portée IR à 3 m
- Mémoire flash stockant des données de comptage de personnes
- Températures de fonctionnement : entre -30 et 60 °C
- Connecteur aviation M12 (en option)
- EMARK/EN50155

SOLUTION DE VIDÉOPROTECTION POUR BUS



Siège social de Hikvision

No.555 Qianmo Road
310052 Hangzhou
(Chine)
Tél : +86 571 88075998
sales@hikvision.com

Hikvision Europe

Dirk Storklaan 3
2132 PX Hoofddorp
(Pays-Bas)
Tél : +31 23 5542770
info.eu@hikvision.com

Hikvision France

6 rue Paul Cézanne,
93360 Neuilly-Plaisance
(France)
Tél : +33 [0]1 85330450
info.fr@hikvision.com

Hikvision Italie

Via Abruzzo 12
Z.I. San Giacomo
31029 Vittorio Veneto TV
(Italie)
Tél : +39 0438 6902
info.it@hikvision.com

Hikvision Pologne

The Park, Office Building A
Krakowiaków 50
02-255 Warsaw (Pologne)
Tél : +48 22 4600150
info.pl@hikvision.com

Hikvision Espagne

Calle de Almazara 9
28760 Tres Cantos
Madrid (Espagne)
Tél : +34 91 7371655
info.es@hikvision.com

Hikvision République Tchèque

BETA Building, Vyskocilova
1481/4, Prague 4
(République tchèque)
Tél : +42 29 6182640
info.cz@hikvision.com

Hikvision Allemagne

Flughafenstr. 21
63263 Neu-Isenburg
Zeppelinheim (Allemagne)
Tél : +49 69 401507290
sales.dach@hikvision.com