

Caméras Réseau
Dotées de la fonction Live Guard



4K

**Couleurs Vives 24/7
& Dissuasion Active**

ColorVu
Technologie

AcuSense
Technologie

HIKVISION®

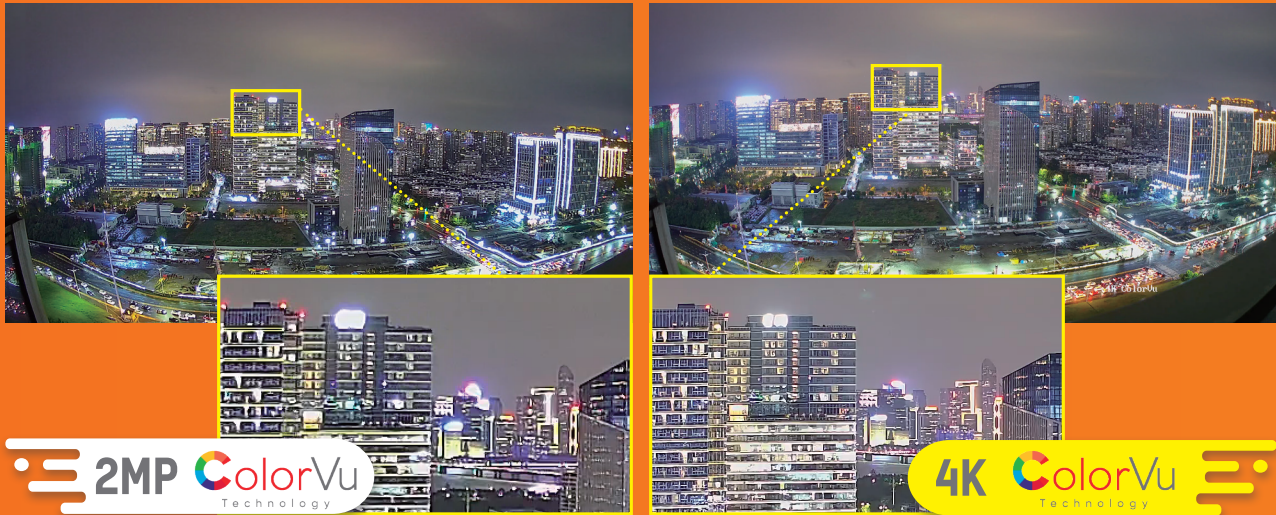
www.hikvision.com

NOS CAMÉRAS AVEC COLORVU & LIVE GUARD VOUS OFFRENT

Les images ci-dessous ont été prises par des caméras compatibles ColorVu avec lumière supplémentaire éteinte.

Ultra haute définition

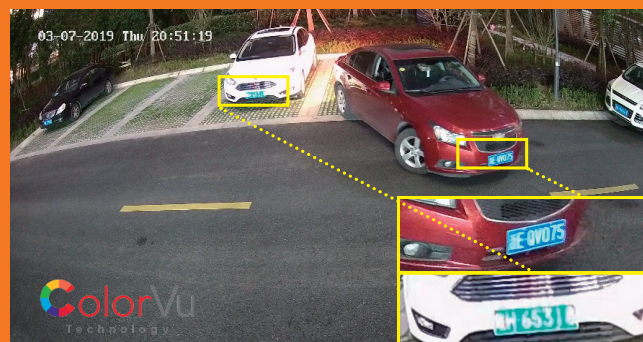
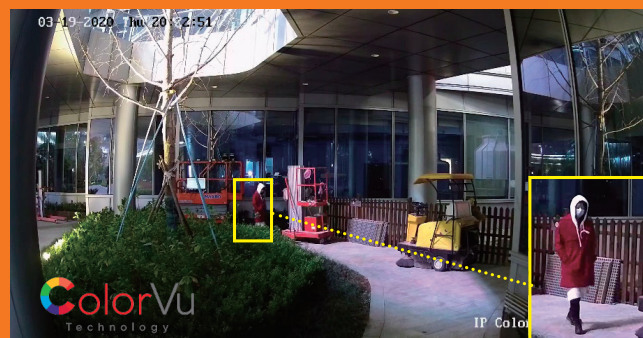
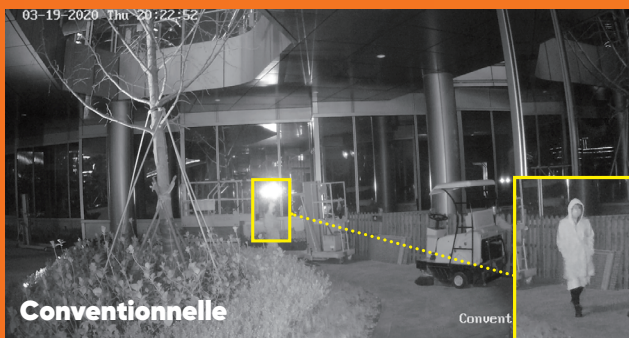
La résolution jusqu'à 4K fournit de superbes détails, particulièrement adaptés aux grandes scènes.



Combinaison des technologies ColorVu et AcuSense

La combinaison des technologies ColorVu & AcuSense permet aux utilisateurs de recevoir des alarmes déclenchées par des humains et des véhicules et de rechercher des événements humains ou de véhicules avec des détails vifs et colorés, offrant une vie plus sûre.

* Les images sont prises pour des tests internes avec autorisation.



Intégration simple et transparente avec NVR & Hik-Connect

- 10 audios intégrés + 3 audios personnalisés à sélectionner
- Enregistrement audio personnalisé et téléchargement via Hik-Connect
- Activer/désactiver les notifications et alertes de Live Guard sur Hik-Connect (disponible d'ici le 2e trimestre 2022)
- Activer/désactiver les avertissements visuels et auditifs en quelques clics via Hik-Connect



APPLICATIONS VARIÉES DE LA FONCTION LIVE GUARD



Résidentiel



Industrie



Commerce



Transports

COMBINER DE GRANDES TECHNOLOGIES POUR DES IMAGES DE QUALITÉ & UNE ERGONOMIE ACCRUE

Matériel de pointe

Ouverture super large F1.0
Grand capteur avancé
(1/1,8" & plus)

Traitement d'image de pointe

Technologie ISP pionnière
Permet un rendu précis des couleurs
WDR jusqu'à 130 dB
Garantit des performances d'imagerie dans diverses conditions d'éclairage



Fiabilité très élevée

Technologie d'alignement actif
Garantit des performances de mise au point dans la production de masse de produits compatibles Ultra HD ColorVu, offrant un bon contrôle de la qualité

Puce de Deep Learning Intégrée

Prend en charge les algorithmes intelligents et les classifications humain/véhicule avec la technologie AcuSense

Caméras réseau dotées de la fonction Live Guard



4K

ColorVu
Technology
AcuSense
Technology

DS-2CD2387G2-LSU/SL

Caméra réseau Turret Live Guard 8 MP avec ColorVu

- 0,0005 lux à F1.0
- Capteur CMOS **1/1,2"**
- Objectif fixe 2,8 ou 4 mm
- Imagerie colorée 24h/24 et 7j/7
- AcuSense : classification humain/véhicule
- H.265+/H.265
- IP67
- 130 dB WDR
- Lumière stroboscopique et alarme sonore
- Audio bidirectionnel
- E/S audio 1/1, E/S d'alarme 1/1



4K

ColorVu
Technology
AcuSense
Technology

DS-2CD2T87G2-LSU/SL

Caméra réseau Bullet Live Guard 8 MP avec ColorVu

- 0,0005 lux à F1.0
- Capteur CMOS **1/1,2"**
- Objectif fixe 2,8 ou 4 mm
- Imagerie colorée 24h/24 et 7j/7
- AcuSense : classification humain/véhicule
- H.265+/H.265
- IP67
- 130 dB WDR
- Lumière stroboscopique et alarme sonore
- Audio bidirectionnel
- E/S audio 1/1, E/S d'alarme 1/1



ColorVu
Technology
AcuSense
Technology

DS-2CD2047G2-LU/SL

Caméra réseau Bullet Live Guard 4 MP avec ColorVu

- 0,0005 lux à F1.0
- Capteur CMOS **1/1,8"**
- Objectif fixe 2,8, 4 ou 6 mm
- Imagerie colorée 24h/24 et 7j/7
- AcuSense : classification humain/véhicule
- H.265+/H.265
- IP67
- 130 dB WDR
- Lumière stroboscopique et alarme sonore
- Audio bidirectionnel



ColorVu
Technology
AcuSense
Technology

DS-2CD2347G2-LSU/SL

Caméra réseau Turret Live Guard 4 MP avec ColorVu

- 0,0005 lux à F1.0
- Capteur CMOS **1/1,8"**
- Objectif fixe 2,8 ou 4 mm
- Imagerie colorée 24h/24 et 7j/7
- AcuSense : classification humain/véhicule
- H.265+/H.265
- IP67
- 130 dB WDR
- Lumière stroboscopique et alarme sonore
- Audio bidirectionnel
- E/S audio 1/1, E/S d'alarme 1/1



ColorVu
Technology
AcuSense
Technology

DS-2CD2T47G2-LSU/SL

Caméra réseau Bullet Live Guard 4 MP avec ColorVu

- 0,0005 lux à F1.0
- Capteur CMOS **1/1,8"**
- Objectif fixe 2,8, 4 ou 6 mm
- Imagerie colorée 24h/24 et 7j/7
- AcuSense : classification humain/véhicule
- H.265+/H.265
- IP67
- 130 dB WDR
- Lumière stroboscopique et alarme sonore
- Audio bidirectionnel
- E/S audio 1/1, E/S d'alarme 1/1



ColorVu
Technology
AcuSense
Technology

DS-2CD2387G2P-LSU/SL

Caméra réseau panoramique ColorVu 8 MP à tourelle fixe

- 0,0005 lux à F1.0
- Capteur CMOS **1/1,8"**
- Objectif fixe 4 mm
- Imagerie colorée 24h/24 et 7j/7
- AcuSense : classification humain/véhicule
- H.265+/H.265/H.264+/H.264
- IP67
- 130 dB WDR
- Lumière stroboscopique et alarme sonore
- Audio bidirectionnel
- E/S audio 1/1, E/S d'alarme 1/1



ColorVu
Technology
AcuSense
Technology

DS-2CD2T87G2P-LSU/SL

Caméra réseau fixe panoramique 8 MP avec ColorVu

- 0,0005 lux à F1.0
- Capteur CMOS **1/1,8"**
- Objectif fixe 4 mm
- Imagerie colorée 24h/24 et 7j/7
- AcuSense : classification humain/véhicule
- H.265+/H.265
- IP67
- 130 dB WDR
- Lumière stroboscopique et alarme sonore
- Audio bidirectionnel
- E/S audio 1/1, E/S d'alarme 1/1



ColorVu
Technology
AcuSense
Technology

DS-2CD2347G2P-LSU/SL

Caméra réseau panoramique 4 MP à tourelle fixe avec ColorVu

- 0,0005 lux à F1.0
- Capteur CMOS **1/2,5"**
- Objectif fixe 2,8 mm
- Imagerie colorée 24h/24 et 7j/7
- AcuSense : classification humain/véhicule
- H.265+/H.265/H.264+/H.264
- IP67
- 130 dB WDR
- Lumière stroboscopique et alarme sonore
- Audio bidirectionnel
- E/S audio 1/1, E/S d'alarme 1/1



ColorVu
Technology
AcuSense
Technology

DS-2CD2T47G2P-LSU/SL

Caméra réseau fixe panoramique 4MP avec ColorVu

- 0,0005 lux à F1.0
- Capteur CMOS **1/2,5"**
- Objectif fixe 2,8 mm
- Imagerie colorée 24h/24 et 7j/7
- AcuSense : classification humain/véhicule
- H.265+/H.265/H.264+/H.264
- IP67
- 130 dB WDR
- Lumière stroboscopique et alarme sonore
- Audio bidirectionnel
- E/S audio 1/1, E/S d'alarme 1/1



@HikvisionFrance



@HikvisionFR



HIKVISION France

HIKVISION
www.hikvision.com

