



# RETAIL

## SOLUCIONES INTELIGENTES PARA RETAILERS Y CENTROS COMERCIALES

Hikvision ha desarrollado un amplio portfolio de soluciones para la industria de retail basado en un profundo conocimiento del sector, que responde a las necesidades de los comercios, pero también a la de sus clientes, proporcionando un entorno seguro y cómodo. Se trata de una solución inteligente integral para hacer frente a todos los desafíos en cuanto a seguridad, prevención de pérdidas, optimización de la experiencia del cliente, inteligencia de negocio y gestión eficiente. Hikvision integra las tecnologías de inteligencia artificial más avanzadas en soluciones completas de extremo a extremo, adaptadas a las necesidades que puedan tener desde pequeños comercios, hasta grandes centros comerciales con una completa oferta de servicios.

**HIKVISION**

# SOLUCIONES INNOVADORAS PARA RETAILERS



La seguridad es sin duda el aspecto clave para cualquier negocio, independientemente de si se trata de una tienda o de un gran centro comercial. Crear un entorno seguro en el que los clientes se sientan seguros y solo se preocupen de disfrutar de su tiempo de ocio y de sus compras, es crucial. Y para ello, Hikvision recorre todos y cada uno de los espacios que comprenden un espacio comercial, adaptando la tecnología necesaria según sean las principales necesidades de cada zona:

ENTRADAS / SALIDAS TIENDA

ZONA COMERCIAL

ZONA DE CAJAS

PARKING

ALMACENES

EXTERIORES

PERIMETRAL



## ENTRADAS

Las áreas de entrada y vestíbulo son los lugares más frecuentados, que requieren imágenes faciales muy detalladas incluso en escenarios con iluminación de alto contraste. En este tipo de escenarios Hikvision recomienda:

### Cámaras WDR:

Las cámaras de la serie 5 con tecnología LightFighter de Hikvision cuentan con un amplio rango dinámico de 140 dB líder en la industria y tecnología de triple exposición, brindando una calidad de imagen nítida incluso en entornos de alto contraste iluminados por el sol.

### Detección inteligente:

Estas cámaras IP inteligentes además de gestionar la seguridad eficientemente, reúnen un conjunto de características inteligentes, como la detección de intrusos o la detección de objetos abandonados.



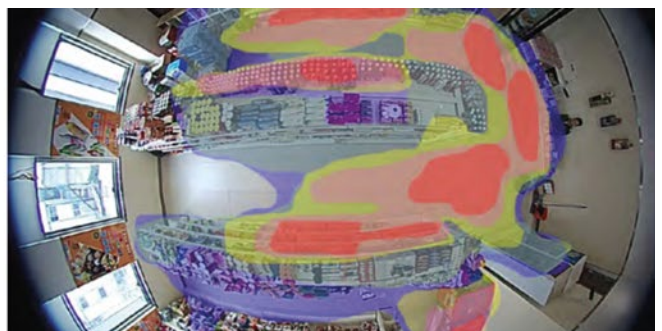
## SALIDAS

En la actualidad se calcula que aproximadamente el 6% de todo el inventario desaparece debido a hurtos, con el tremendo impacto negativo sobre la rentabilidad que comporta. En ocasiones, cuando se atrapa al ladrón no han quedado grabadas imágenes o vídeo como evidencia. La vigilancia electrónica de artículos (EAS) es un método eficaz de protección. Al integrarse con las cámaras de Hikvision y el módulo de alarmas de la plataforma VMS, se puede capturar una imagen o secuencia de vídeo del incidente, o pueden ser grabadas para que los responsables las utilicen como evidencia concluyente y reduzcan de esta manera las mermas por robo.



## ZONA COMERCIAL

La monitorización es una tarea esencial para prevenir pérdidas en las operaciones, y para ello se servirá de las distintas tecnologías que mejor se adapten a las distintas áreas. La combinación de las mismas con un sistema de VMS permite una visión general perfecta para la tienda o centro comercial. Las cámaras panorámicas pueden proporcionar una vista más amplia con un solo dispositivo. Por ejemplo, una cámara Mini PanoVu integra 3 lentes fijas y un PTZ, de forma que con una sola cámara podemos cubrir grandes áreas, reduciendo los costes de instalación y mano de obra. Otro tipo de cámara panorámica en alta definición especialmente valorada en estos espacios es la cámara Fisheye, la cual proporciona una vigilancia 360° sin visión oculta en las esquinas, con nuevas lentes que dan menos distorsión y una imagen mucho más clara para ver más detalles.





### ZONA DE CAJAS

Para una mayor supervisión de las zonas de pago, es indispensable identificar actividades sospechosas, como por ejemplo la apertura de la caja fuera de horas de trabajo. Las cámaras DarkFighter de Hikvision no solo garantizan la captura y presentación de imágenes en color en zonas mal iluminadas para ofrecer una excelente visibilidad fuera de las horas de trabajo, sino que además proporcionan la detección de eventos de varios tipos, como la detección de movimiento y detección de intrusión. Junto con el Módulo de Alarmas de la plataforma VMS, recibirá alertas en tiempo real con notificaciones de alarmas cuando se detecte un evento.



### EXTERIORES CENTRO COMERCIAL

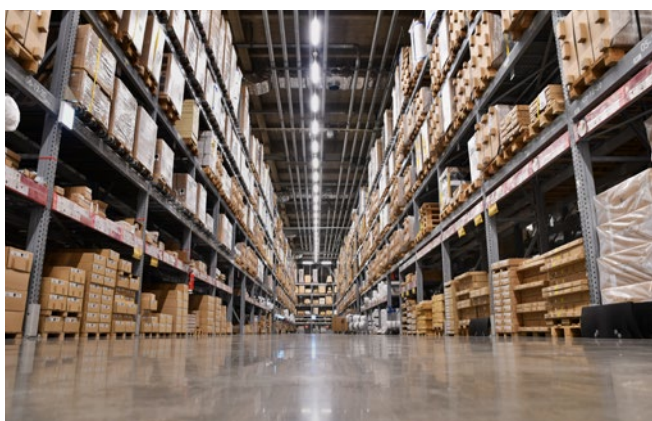
La iluminación de las zonas exteriores puede suponer un gran desafío, pero el sensor DarkFighter de Hikvision captura imágenes en color nítidas, incluso a niveles de poca luz. Por otro lado, la serie de cámaras PanoVu están equipadas con cuatro u ocho sensores de imagen fijos para proporcionar una vista horizontal panorámica de 180° o 360°, alcanzando resoluciones de hasta 32MP. Algunos modelos de estos dispositivos incorporan un domo PTZ, que proporciona imágenes muy detalladas incluso en entornos con baja iluminación.



### PERIMETRAL

Las cámaras con tecnología térmica de Hikvision son los equipos ideales para la protección perimetral por diversas razones:

- Adaptabilidad ambiental: capaces de captar imágenes día y noche, y ante cualquier condición (niebla, contraluz, lluvia, etc).
- Alertas precisas: ofrecen análisis de comportamiento (cruce de línea, intrusiones, entradas y salidas de zona) basados en deep learning.
- Grandes distancias: la detección térmica cubre grandes distancias en comparación con las cámaras ópticas.
- Imágenes de mejor calidad: la tecnología Bi-spectrum aporta detalles adicionales.



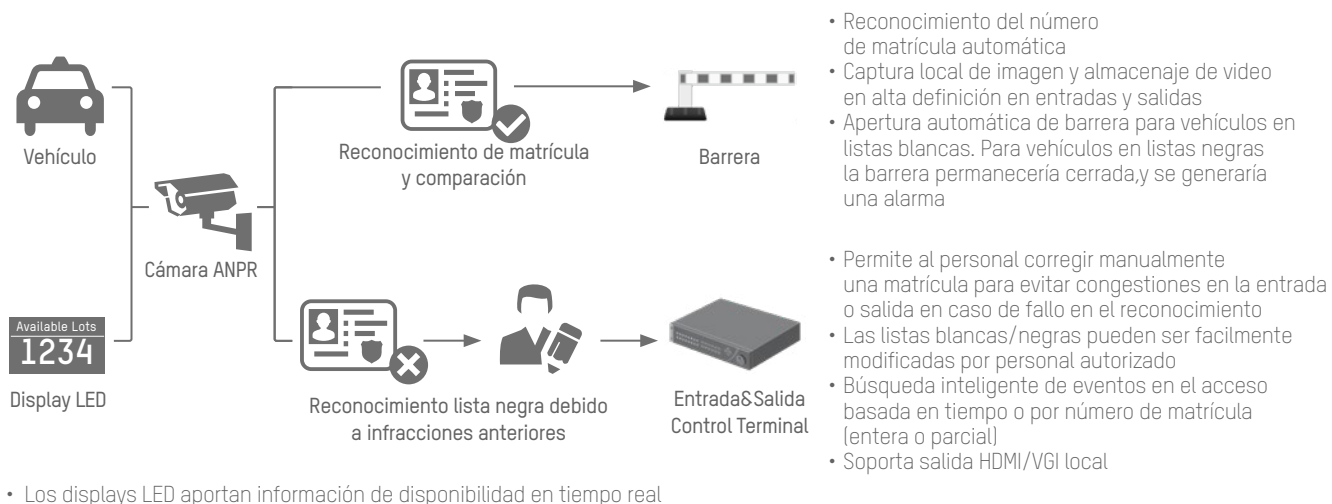
### ZONA DE ALMACENES

Los almacenes y las zonas de depósito son a veces el objetivo de los ladrones e incluso de algunos empleados. Además, existe un riesgo de incendio, que representa una amenaza seria tanto para las personas como para las instalaciones. Las cámaras térmicas de Hikvision cuentan con algoritmos avanzados, capaces de detectar el fuego mediante la temperatura antes de que sea demasiado tarde. Cuando el dispositivo detecta que la temperatura alcanza niveles peligrosos alerta de inmediato permitiendo tomar acciones preventivas.

# GESTIÓN DEL PARKING

## CONTROL DE ACCESO

El sistema de acceso de vehículos Hikvision combina cámaras ANPR de alta calidad y dispositivos back-end para crear enlaces de barrera, filtrado de listas B/N y activación de alarmas.



## SISTEMA DE GUIADO Y VIGILANCIA



Hikvision ofrece una solución completa de guiado de parking que incluye:

### Pantallas de guiado:

Muestran el número de plazas disponibles y su localización.

### Cámaras de guiado:

Ofrecen video de alta calidad en tiempo real, y además búsqueda y reproducción de imágenes en grabación que nos permitirán búsqueda forense de vehículos y eventos. Estas cámaras posibilitan una total monitorización de cualquier tipo de incidente, así como reconocimiento de matrículas y de ocupación de plaza. El sistema ofrece entre otras funcionalidades: capacidad de videograbación de hasta 18TB, búsquedas ágiles, posibilidad de asignar una programación a las grabaciones en función de los horarios de apertura y cierre del parking, adaptación de la calidad de la grabación (resolución y frame rate), grabación continua o por eventos (motion detection), etc.

### Terminal "Encuentra mi vehículo":

Puesto que ofrece información sobre la ubicación y la ruta más corta para llegar al vehículo del usuario.

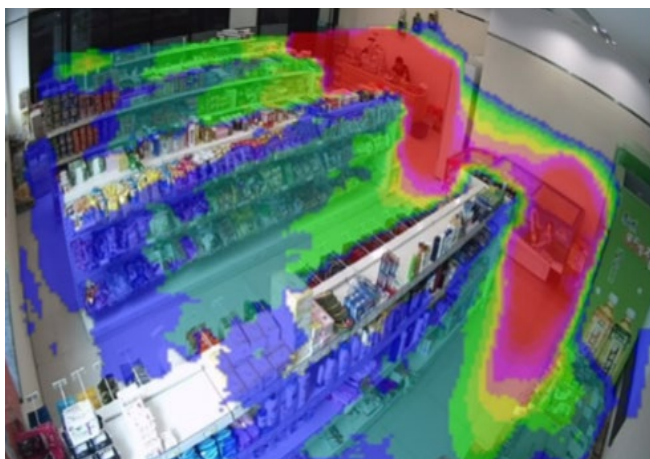
## BUSINESS INTELLIGENCE

Uno de los principales desafíos a los que se enfrentan a menudo las tiendas físicas es la posibilidad de recopilar datos precisos y la capacidad para poder visualizarlos de manera inteligente, que les permita poder tomar decisiones comerciales acertadas. Tecnologías como la inteligencia artificial y el deep learning, están revolucionando la escena actual. Estas tecnologías de vanguardia crean una oferta de videovigilancia que ofrece información valiosa sobre las condiciones operativas en tiempo real, para impulsar el servicio al cliente y la ventaja competitiva en la propia tienda.



### RECONOCIMIENTO CLIENTES VIP

A pesar del valor que suponen los clientes de alta gama o los considerados "VIP", el personal de la tienda no siempre es capaz de identificarlos de inmediato. Esto significa en ocasiones, perder la oportunidad para ofrecer un servicio especial, rápido y adaptado a las necesidades de este tipo de cliente. Hoy en día, las cámaras inteligentes de reconocimiento facial pueden brindar oportunidades únicas en este sentido, al ser capaces de detectar con precisión caras de personas, capturar imágenes de la cara, y generar alarmas.



### MAPAS DE CALOR

Para un punto de venta conocer qué productos atraen más, es una información clave. Con la tecnología de mapeo térmico, es posible ver un mapa codificado por colores de cuánto tiempo pasan los compradores en áreas específicas de la tienda. Esto puede revelar puntos calientes y zonas muertas. La recopilación de esta información a lo largo del tiempo, permitirá a las tiendas saber cómo colocar sus artículos y cómo organizar mejor el diseño general de la tienda. Las cámaras Fisheye de Hikvision capturan imágenes panorámicas de alta definición de grandes escenas y proporcionan mapeo térmico con mapa codificado por colores.



### DETECCIÓN DE COLAS

El tiempo de espera puede tener un efecto devastador en la experiencia del cliente. Si un cliente ve una larga cola en una tienda, puede dejar de comprar e ir a otro establecimiento. La solución de detección de colas ofrece una monitorización en tiempo real que ayuda a las tiendas a administrar sus líneas de caja. Las cámaras cuentan el número de personas en cada cola, y si hay demasiadas personas activa una alarma que avisa de la necesidad de abrir una nueva caja. Una cámara puede controlar hasta 3 colas, y detectar hasta 64 personas al mismo tiempo. Todos los datos podrán extraerse posteriormente para llevar a cabo el análisis pertinente.

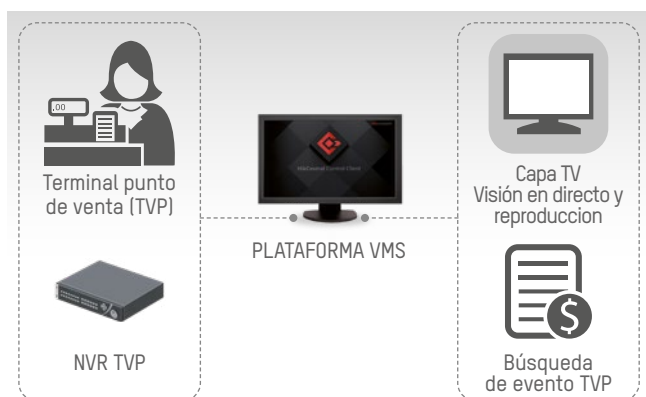
## GESTIÓN DE ESTANTERÍAS

Hikvision propone una solución para que los lineales permanezcan controlados en todo momento y con el producto disponible. Utilizando algoritmos de deep learning podemos saber en tiempo real el estado de las estanterías en cuanto a capacidad y recibir notificaciones en caso de que la cantidad de producto fuera inferior a la deseada. De esta manera podríamos por ejemplo recibir un aviso si un producto baja del 20% para que se pueda mandar a un alguien a reponerlo. Además, utilizando cámaras PTZ, podemos utilizar una sola cámara para vigilar 2 estanterías completas de forma simultánea.



## INTEGRACIÓN DE PUNTO DE VENTA (POS)

Los registros de las transacciones en caja y los videos de vigilancia pueden proporcionar información valiosa para reducir las incidencias que puedan surgir en el momento del pago. En ocasiones estos dos sistemas de datos son independientes, de forma que la recopilación de pruebas en torno a una transacción se hace de forma manual, y eso implica tiempo y dedicación que hace ineficiente la propia operación. La integración del punto de venta (POS), permite cargar datos de transacciones al sistema de gestión de video a través del POS y codificarlos con la transmisión de video. Esta combinación de datos de transacciones con videos de vigilancia facilita la identificación de ciertas transacciones que nos permite revisar posibles quejas de los clientes. Los datos del TPV se envían al NVR mediante puertos serie RS-232 o por la red IP. Se integran varios protocolos de TPV, entre ellos Universal Protocol, EPSON, AVE, y NUCLEUS, en el NVR. En el protocolo universal, podrá definir la forma en que se muestran los datos del TPV en el vídeo, según el estilo del recibo.



## CONTEO DE PERSONAS

Comprender el flujo de clientes es la clave para optimizar el rendimiento de una tienda. Mediante el uso de una cámara precisa de conteo de personas, las tiendas pueden conocer las horas pico diarias, semanales o mensuales y analizar las tendencias de flujo de clientes, permitiendo mejorar la eficiencia en la organización interna del personal. El conteo de personas también puede ayudar a las tiendas a obtener información sobre la experiencia del cliente. Nos permite por ejemplo evaluar la tasa de conversión, calculando el número real de compras dividido por el número de personas que ingresan a la tienda, o determinar el retorno de una campaña de marketing.





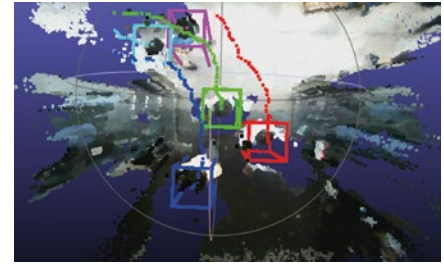
**Anti-Interferencia**

- Sombras y otros objetos no provocan un conteo incorrecto
- La cámara es capaz de identificar a dos personas siempre y cuando haya espacio entre las dos cabezas



**Filtrado de altura**

Según la información de altura en el eje 3D, la altura del objetivo debería estar en el rango normal de altura de una persona, filtrando así la interferencia de carros de la compra, coches de bebé, etc.



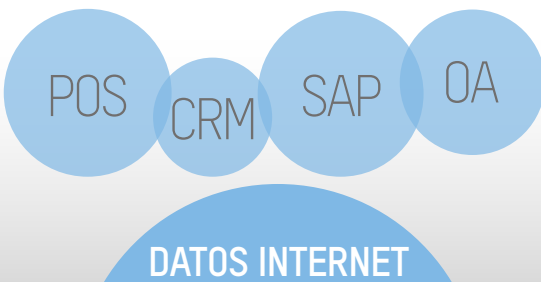
**Filtrado de personas merodeando**

La cámara es capaz de enfocar un objetivo y seguirlo hasta que desaparece de la imagen, filtrando el recuento repetido de personas que pudieran estar merodeando por la zona.

**REPORTES BUSINESS INTELLIGENCE**

El sector retail ha incorporado herramientas eficientes como los sistemas ERP y CRM para mejorar la automatización y la recopilación de datos. Estos sistemas ofrecen información valiosa a las empresas que necesitan mecanismos para descubrir tendencias y respuestas ante acciones de marketing. Sin embargo, para mejorar la calidad del análisis se requiere la incorporación de datos fuera de línea: los que muestran el comportamiento y las preferencias en el entorno real. Hikvision ofrece dispositivos capaces de recopilar datos, ejecutar análisis y realizar fusiones multidimensionales de los mismos. Estas funcionalidades permiten una comprensión más profunda de los clientes como grupo, observar patrones comerciales y aumentar la eficiencia operativa. Todo ello, sin olvidar por supuesto los beneficios que aporta un sistema de seguridad.

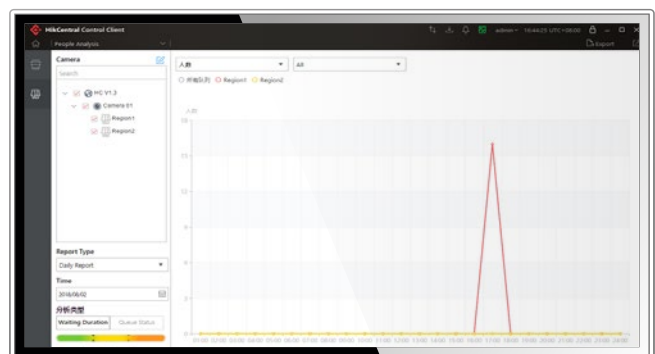
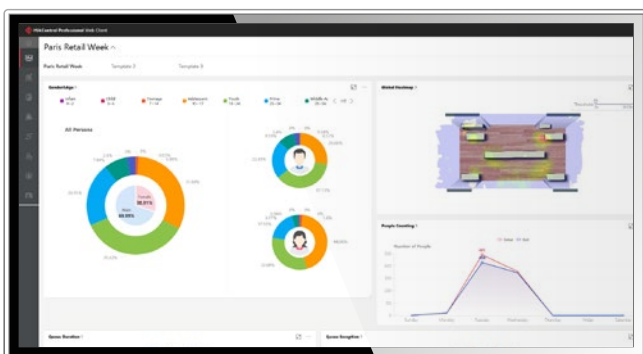
**Información Online tradicional**



**Información Offline como complemento e integración**

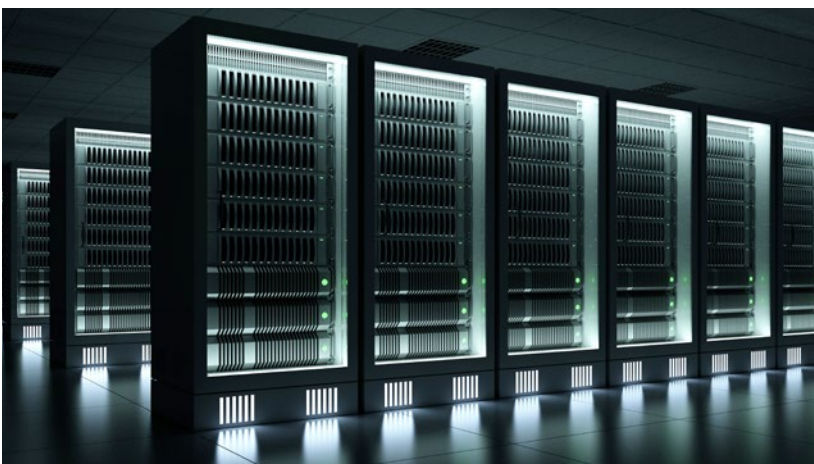
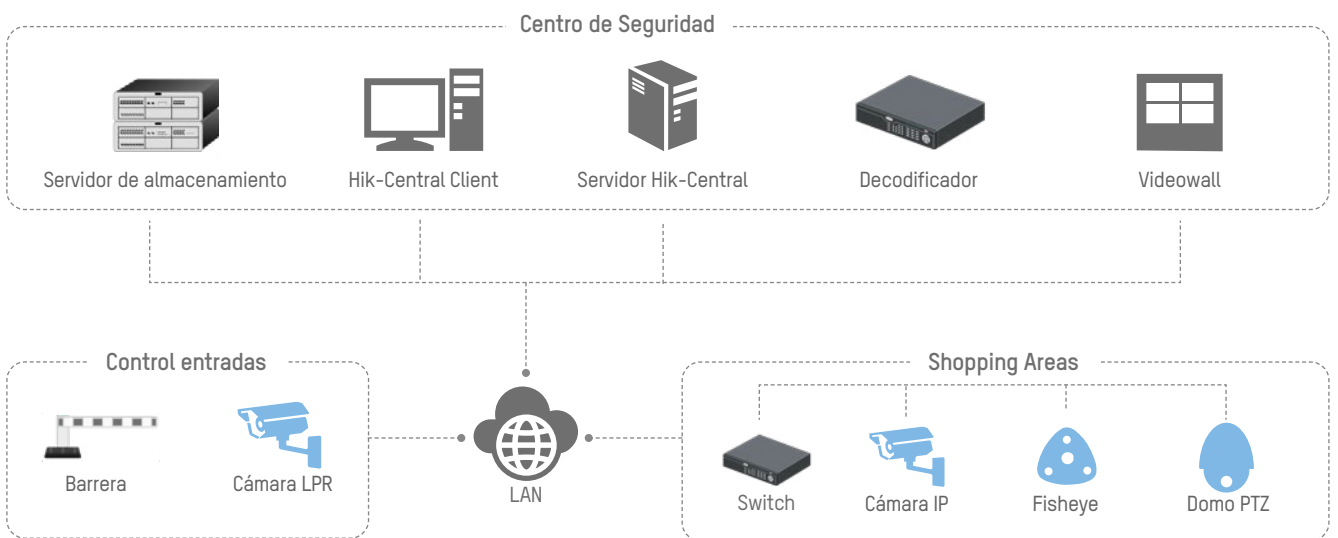


HikCentral permite visualizar reportes con funciones avanzadas utilizando las analíticas de las distintas cámaras. Por ejemplo podríamos obtener reportes con el porcentaje de hombres/mujeres que pasan por el centro, o saber cuales son las edades aproximadas de las personas. Otro dato de interés que podría obtenerse juntando la cámara de conteo con la de gestión de colas, sería el total de personas que compran respecto a las que han entrado en la tienda. Esto sin duda supone para los retailers una información clave para alinear sus estrategias de marketing.





# CENTRO DE SEGURIDAD

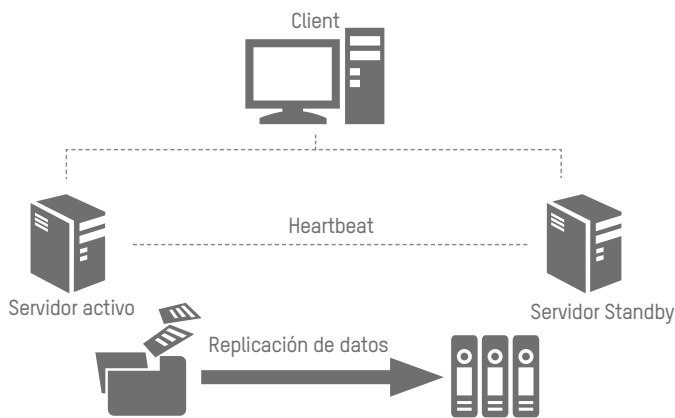
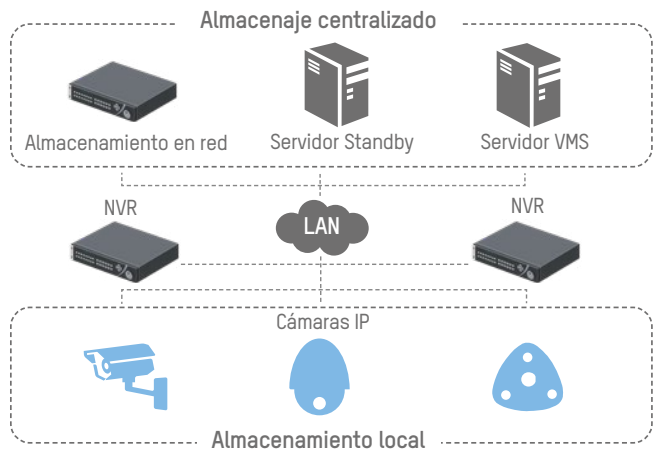


-  Almacenamiento en servidor
-  Diseño modular  
Mantenimiento sencillo
-  Sistema de alta disponibilidad
-  Soporta almacenamiento redundante en los grabadores

## SEGURIDAD DE LA INFORMACIÓN

### Almacenamiento flexible

- Almacenamiento en 2 capas para grabaciones de video críticas
- NVRs para almacenamiento local
- Fiable y rentable
- Almacenamiento centralizado para copias de seguridad de videos clave en el centro de control

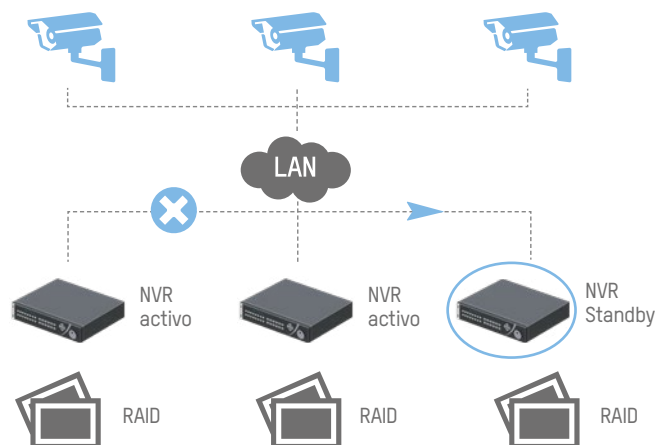
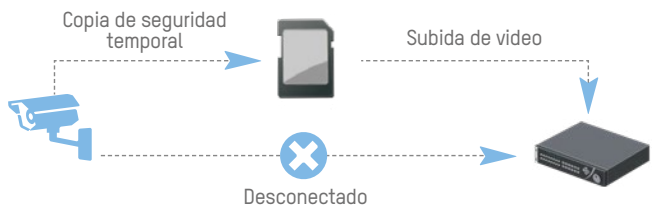


### Diseño en alta disponibilidad

- Servidores activos & standby
- Función "Heartbeat" para respaldo de la información de los usuarios en caso de interrupción del servidor
- Asegura a los usuarios la visualización y reproducción en vivo en caso de fallo

### Auto Network Recovery (ANR)

- Copia de seguridad automática en caso de interrupción de la red
- La información pasa de la tarjeta SD a un dispositivo back-end mientras se restablece la conexión de red
- Recomendamos usar la tarjeta Micro SD de Hikvision para el almacenamiento ANR



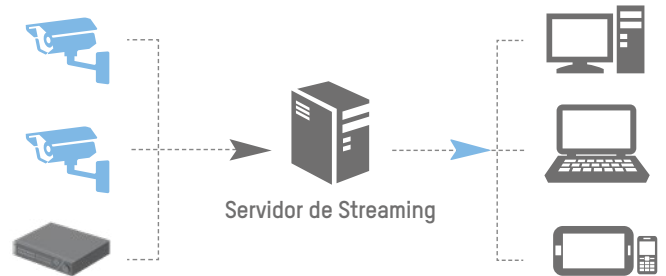
### RAID & N+1 Failover

- Copia de seguridad de almacenamiento de punto único: Multi-RAID compatible con NVR integrado y servidor de almacenamiento
- Copia de seguridad de almacenamiento multipunto: Cuando un NVR activo está fuera de servicio, el NVR en standby puede hacerse cargo de la grabación automáticamente

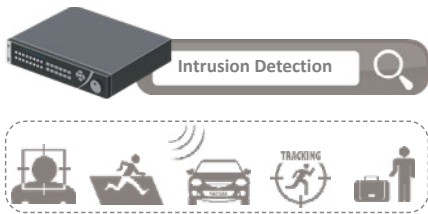
## OPTIMIZACIÓN DE LA TRANSMISIÓN

### Servidor de Streaming

- El servidor de Streaming Media de Hikvision permite que múltiples usuarios vean en vivo o reproduzcan la misma cámara usando solo un canal de transmisión de banda ancha
- 1 servidor de Streaming Media soporta hasta 200 x 2 Mbps video data streaming y hasta 200 canales



## GRAN GESTIÓN DE DATOS



### Copia de seguridad inteligente

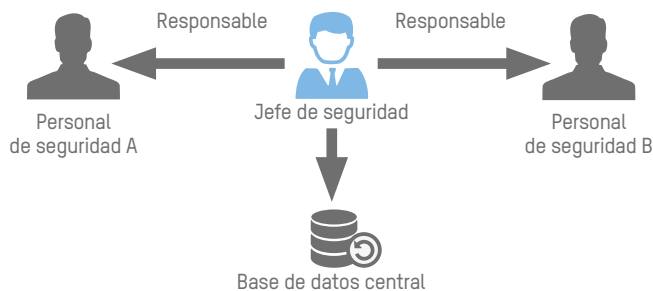
- Soporta copia de seguridad de eventos
- Ahorra el máximo espacio de almacenamiento
- Totalmente compatible con las cámaras IP inteligentes de Hikvision

### Búsqueda inteligente

- Búsqueda inteligente
- Búsqueda de eventos fácil y rápida para instantáneas y grabaciones de video
- Reproduce el video del evento deseado a velocidad estándar y puede avanzar rápidamente (hasta 16x)
- Un video no relacionado puede ser omitido durante la reproducción



## GESTIÓN CENTRALIZADA

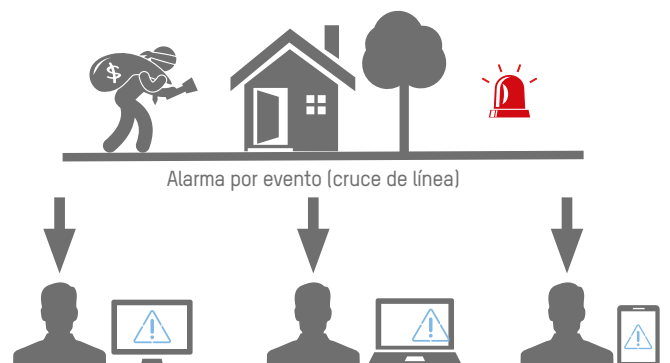


### Personal de seguridad

- Gestión centralizada del personal de seguridad y responsables
- El personal de seguridad tiene asignado niveles de autoridad, de visualización en vivo, reproducción, cámaras de área, o control de PTZ
- Los usuarios con un mayor nivel de permisos tienen prioridad en el control del sistema: control de PTZ, forzar un cierre de sesión de usuarios de nivel más bajo, etc.

### Personal de seguridad

- Gestión centralizada del personal de seguridad y responsables
- El personal de seguridad tiene asignado niveles de autoridad, de visualización en vivo, reproducción, cámaras de área, o control de PTZ
- Los usuarios con un mayor nivel de permisos tienen prioridad en el control del sistema: control de PTZ, forzar un cierre de sesión de usuarios de nivel más bajo, etc.



# PRODUCTOS

## ZONA ENTRADA



**DS-2CD7A46G0-IZ(H)SY**  
Cámara bullet IP varifocal

**DarkFighter DeepinView**

- 4MP, 1/1.8" CMOS, 2560x1440
- Lente motorizada de 2.8 a 12mm
- Iluminación: 0.002 Lux@(F1.2, AGC ON)
- Analítica VCA embebida, captura facial
- Alcance IR: hasta 50m
- Protección IP67, IK10
- -H: Heater (calefactor)



**DS-2CD5546G0-IZS**  
Cámara minidomo IP varifocal

**DarkFighter**

- 4MP, 1/1.8" CMOS, 2560x1440
- Lente motorizada de 2.8 a 12mm / 8 a 32mm
- Iluminación: 0.002 Lux@(F1.2, AGC ON)
- Analítica VCA embebida
- Alcance IR: lente de 2.8 a 12mm hasta 30m, lente de 8 a 32mm hasta 50m
- Protección IP67, IK10

## ZONA SALIDA



**DS-2CD7026G0-(A)(P)**  
Cámara box IP

**DarkFighter DeepinView**

- 2MP, 1/1.8" CMOS, 1920x1080
- Montura lente CS
- Iluminación: 0.002 Lux@(F1.2, AGC ON)
- Analítica VCA embebida, captura facial
- -AP: soporta ABF (auto back focus)
- P-iris (opcional)



**DS-2CD7126G0-IZS**  
Cámara minidomo IP varifocal

**DarkFighter DeepinView**

- 2MP, 1/1.8" CMOS, 1920x1080
- Lente motorizada de 2.8 a 12mm / 8 a 32mm
- Iluminación: 0.002 Lux@(F1.2, AGC ON)
- Analítica VCA embebida, captura facial
- Alcance IR: hasta 30m
- Protección IK10

## ZONA COMERCIAL



**DS-2CD63C5G0-I(V)S**  
Cámara fisheye IP 360°

**DeepinView**

- 12MP, 1/1.7" CMOS, 4000x3000
- Lente Inmersión de 1.29mm
- Iluminación: 0.01 Lux@(F2.2, AGC ON)
- Analítica VCA embebida
- Alcance IR: hasta 15m
- Protección IP67, -(V): IK10



**DS-2PT3326IZ-DE3**  
Mini PTZ IP + panorámica 360°

**PanoVu**

- 4x2MP, 1/2.8" CMOS, 1920x1080
- Lente PTZ: 2.8 a 12mm, 4x zoom óptico
- Lente panorámica: 3 lentes 2mm
- Iluminación: 0.01 Lux@(F2.0, AGC ON)
- Analítica VCA embebida
- Alcance IR: hasta 10m

ZONA DE CAJA



**DS-2CD2625FHWD-IZS**

Cámara bullet IP

**UltraLow  
Light**

- 2MP, 1/2.8" CMOS, 1920x1080
- Lente motorizada de 2.8 a 12mm
- Iluminación: 0.005 Lux@(F1.2, AGC ON)
- Analítica VCA embebida
- Alcance IR hasta 50m
- Protección IP67, IK10
- Alto rango de captura hasta 60FPS



**DS-2CD2725FHWD-IZS**

Cámara minidomo IP

**UltraLow  
Light**

- 2MP, 1/2.8" CMOS, 1920x1080
- Lente motorizada de 2.8 a 12mm
- Iluminación: 0.0068 Lux@(F1.4, AGC ON)
- Analítica VCA embebida
- Alcance IR: EXIR hasta 30m
- Protección IP67, IK10
- Alto rango de captura hasta 60FPS

EXTERIORES



**DS-2CD6D54FWD-IZ**

Cámara panorámica IP

**PanoVu**

- 5MP, 1/2.7" CMOS, 2560x1920
- 4 lentes varifocales de 2.8 a 12mm
- Iluminación: 0.002 Lux@(F1.2, AGC ON)
- Analítica VCA embebida
- Alcance IR hasta 30m
- Protección IP67, IK10



**DS-2DP1618ZIXS-DE**

PTZ IP + panorámica 180°

**PanoVu**

- 5MP, 1/1.8" CMOS, 2560x1440 (PTZ)
- 13MP, 1/1.8" CMOS, 5520x2400 (Panorámica)
- Lente PTZ de 6 a 240mm, 40x zoom óptico
- Lente panorámico de 2.8mm
- Iluminación: 0.0001 Lux@(F1.0, AGC ON)
- Analítica VCA embebida, captura facial
- Alcance IR hasta 250m
- Protección IP67

PERIMETRAL



**DS-2TD2117-6/PA**

Cámara bullet IP térmica

**HeatPro**

- 160x120, Vanadium Oxide Uncooled, 17µm
- Lente de 6.2mm
- Rango de temperatura: -20°C hasta 150°C (-4°F hasta 302°F)
- Analítica VCA embebida
- Detección dinámica de puntos de incendio
- Protección IP66



**DS-2TD2138-10/QY**

Cámara bullet IP térmica

**HeatPro**

- 384x288, Vanadium Oxide Uncooled, 12µm
- Lente de 10mm
- Rango de temperatura: -20°C hasta 150°C (-4°F hasta 302°F)
- Analítica VCA embebida
- Detección dinámica de puntos de incendio
- Protección IP67

## ALMACENES



### DS-2TD2617-(3)(6)/QA

Cámara bullet IP  
térmica bi-spectrum



- 4MP, 1/2.8" CMOS, 2688×1520 (óptica)
- 160×120, Vanadium Oxide Uncooled, 17µm (témica)
- Lente óptica de -(3): 4mm, -(6): 6mm
- Lente térmica de -(3): 3.1mm, -(6): 6.2mm
- Rango de temperatura: -20°C hasta 150°C (-4°F hasta 302°F)
- Analítica VCA embebida
- Detección dinámica de puntos de incendio
- Alcance IR hasta 40m
- Protección IP66



### DS-2TD1217-(2)(3)(6)/QA

Cámara minidomo IP  
témico bi-spectrum



- 4MP, 1/2.7" CMOS, 2688×1520 (óptica)
- 160×120, Vanadium Oxide Uncooled, 17µm (témica)
- Lente óptica de -(2): 2.1mm, -(4): 4mm, -(6): 6mm
- Lente térmica de -(2): 1.8mm, -(4): 3.1mm, -(6): 6.2mm
- Rango de temperatura: -20°C hasta 150°C (-4°F hasta 302°F)
- Analítica VCA embebida
- Detección dinámica de puntos de incendio
- Alcance IR hasta 15m
- Protección IP66

## GESTION DEL PARKING



### DS-TCP440-BH

Cámara IP de parking  
Analítica embebida

- 4MP, 1/8" CMOS, 2688×1520
- Lente de 2.8mm
- Detección inteligente del estado de la plaza de parking, y análisis inteligente de línea, detección de movimiento
- Indicador LED: se pueden indicar colores rojo, verde, amarillo, azul, cian, blanco y magenta
- (-B): Protocolo estándar de iBeacon



### DS-TCP440-DBH

Cámara dual IP de parking  
Analítica embebida

- 4MP, 1/8" CMOS, 2688×1520
- Lente dual de 2.8mm
- Detección inteligente del estado de la plaza de parking, y análisis inteligente de línea, detección de movimiento
- Indicador LED: se pueden indicar colores rojo, verde, amarillo, azul, cian, blanco y magenta
- (-B): Protocolo estándar de iBeacon



### DS-TPM400-P

Video Terminal  
de guiado de parking

- 16 cámaras dual IP / 32 cámaras IP de parking
- 2 interfaz RS-485
- 16 puertos 100M RJ45, 8 puertos PoE, 4 puertos Giga RJ45
- 1 interfaz óptica
- Discos duros: 6 HDD 35 inch



### DS-TPT322-L2

Terminal  
"Encuentra mi vehículo"

- Pantalla táctil LCD de 22"
- Encuentra la posición de la plaza del vehículo
- Muestra la capacidad actual del parking
- Planifique la ruta de ubicación de la plaza
- Consulta según número de matrícula, Número de tarjeta, código QR, número de plaza y tiempo de aparcamiento, etc.

BUSINESS INTELLIGENCE



**iDS-2CD7586G0-IZHSY**  
Cámara IP de reconocimiento facial  
**DeepinView**

- 8MP, 1/1.8" CMOS, 3840x2160
- Lente motorizada de 2.8 a 12mm/8-32mm
- Iluminación: 0.002 Lux@(F1.2, AGC ON)
- Analítica VCA embebida
- Alcance IR hasta 50m



**DS-2CD63C560-I(V)S**  
Cámara fisheye IP 360° (mapas de calor)  
**DeepinView**

- 12MP, 1/17" CMOS, 4000x3000
- Lente Immervision de 1.29mm
- Iluminación: 0.01 Lux@(F2.2, AGC ON)
- Analítica embebida
- Alcance IR: hasta 15m
- IP67, -(V): IK10



**DS-2CD6825G0/C-I(S)**  
Cámara dual IP de interior para conteo de personas

- 2MP, 1/2.7" CMOS, 1920x1080
- Lente fija de 2mm
- Iluminación: 0.001 Lux@(F1.2, AGC ON)
- Analítica VCA embebida, conteo de personas
- Alcance IR: hasta 6m
- (-S): Micrófono integrado



**DS-2CD6825G0/C-IV(S)**  
Cámara dual IP de exterior para conteo de personas

- 2MP, 1/2.7" CMOS, 1920x1080
- Lente fija de 2mm
- Iluminación: 0.001 Lux@(F1.2, AGC ON)
- Analítica VCA embebida, conteo de personas
- Alcance IR: hasta 6m
- Protección IP67, (-S): Micrófono integrado



**DS-2CD7126G0/L-IZS**  
Cámara minidomo IP varifocal para gestión de colas  
**DarkFighter DeepinView**

- 2MP, 1/1.8" CMOS, 1920x1080
- Lente motorizada de 2.8 a 12mm / 8 a 32mm
- Iluminación: 0.002 Lux@(F1.2, AGC ON)
- Analítica embebida
- Alcance IR: hasta 30m
- Protección IK10



**DS-2DE4A425IW-DE/R**  
PTZ IP para gestión de estanterías

- 4MP, 1/2.5" CMOS, 2560x1440
- Lente de 4.8 a 120mm, 25x zoom óptico
- Iluminación: 0.001 Lux@(F1.6, AGC ON)
- Analítica VCA embebida, auto-tracking
- Alcance IR: hasta 50m
- Protección IP66



**iDS-9632NXI-I8/8S/R**  
NVR para gestión de estanterías  
**DeepinMind**

- 32-ch entradas de vídeo IP hasta 12MP
- Ancho de banda I/O: 256 Mbps/200 Mbps
- Analítica basada en deep learning
- Soporta integración con puntos de venta (POS)
- Discos duros: 8 SATA de 6TB c/u



**DS-7700NI-I4**  
NVR para integración con punto de venta (POS)

- 32-ch IP hasta 12MP
- Ancho de banda I/O: 256 Mbps/256 Mbps
- Admite múltiples eventos VCA (Video Content Analytics)
- Soporta integración con puntos de venta (POS)
- Discos duros: 4 SATA de 6TB c/u



RETAIL  
SOLUCIONES INTELIGENTES  
PARA RETAILERS Y CENTROS COMERCIALES

© Hikvision Iberia 2022 - Todos los derechos reservados - PRO\_RETAIL\_ESP\_01/2022

Hikvision le ofrece una amplia gama de productos y soluciones para satisfacer sus necesidades de seguridad. Para más información, consulte con nuestra red de distribuidores.

Distribuidor:



**Hikvision Iberia**

Calle de la Almazara, 9  
28760 Tres Cantos, Madrid  
T +34 91 7371655  
info.es@hikvision.com  
www.hikvision.com/es

**HIKVISION**