

# HeatPro

## Cámaras Térmicas Serie HeatPro

Protección Profesional Simplificada

Disminuyen las falsas alarmas de forma radical

Operan las 24h del día, con y sin luz

Detectan objetivos difíciles de ver



**HIKVISION**

# Mejor identificación del objetivo

Los objetivos humanos y de vehículos se distinguen y clasifican con precisión.



## Diferenciación entre personas y vehículos

Las cámaras convencionales pueden no detectar la superposición entre objetivos de personas y vehículos. Pero las cámaras térmicas de la serie HeatPro de Hikvision, que son compatibles con la clasificación de personas y vehículos, siempre diferencian a los objetivos de personas de los de vehículos para que los usuarios respondan solo a los objetivos que les deberían preocupar realmente.



## Detección de agrupación

No importa si las personas se agrupan, las cámaras térmicas de la serie HeatPro pueden identificar a cada individuo y clasificarlos con precisión.

# Mayor adaptabilidad y agilidad

Los objetivos se detectan rápidamente, incluso en condiciones muy difíciles.

## Condiciones de temperatura difíciles

Cuando se expone a altas temperaturas, la radiación infrarroja de fondo puede ser bastante similar a la de los objetivos de personas o de vehículos. Las cámaras térmicas HeatPro pueden distinguir con precisión entre los objetivos y el fondo, incluso cuando la diferencia de temperatura entre los dos es muy pequeña.



## Ángulos de visión difíciles

Las cámaras térmicas de la serie HeatPro detectan a los objetivos que se mueven directamente hacia la cámara con desplazamientos percibibles comparativamente pequeños.



# Configuración de VCA en 3 pasos

Implementación más sencilla y rápida para los usuarios de las pequeñas y medianas empresas con un tiempo de configuración de hasta 30 segundos.

1



Habilite el VCA

2



Dibuje un área de detección

3



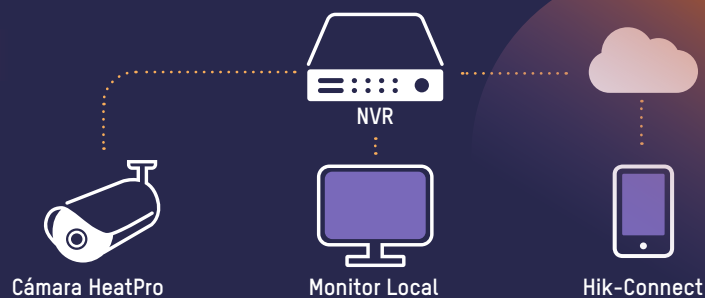
Establezca los objetivos (personas o vehículos)

## Aplicaciones de producto más habituales

Las cámaras térmicas de la serie HeatPro se combinan con los distintos productos de Hikvision para satisfacer las diversas necesidades de los usuarios.

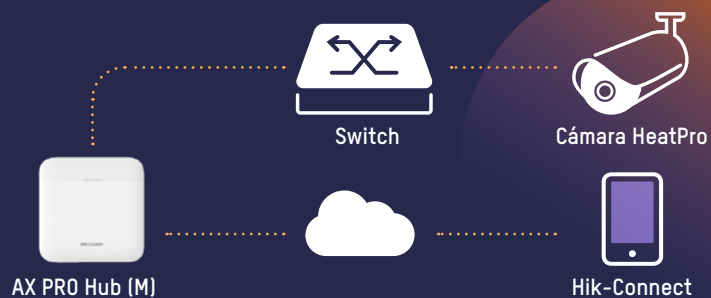
### Protección fundamental

Las cámaras HeatPro conectadas a un NVR proporcionan una protección de seguridad muy eficaz en residencias, comunidades o tiendas, entre otros.



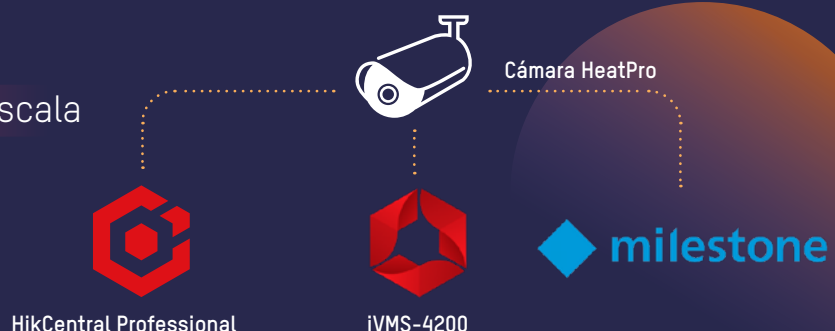
### Verificación de intrusiones

Las cámaras HeatPro, que están enlazadas con AX PRO Hub, capturan videos en tiempo real para verificar las alarmas cuando se produce un evento de intrusión.



### Implementación a gran escala

Las cámaras HeatPro pueden desplegarse a gran escala para proyectos más complejos, como las cadenas de tiendas y parques industriales, y pueden gestionarse de forma centralizada.

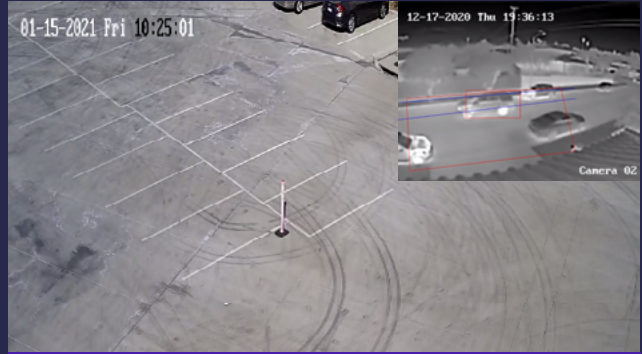


# Demostraciones

Tras varias demostraciones en escenarios reales, las cámaras térmicas HeatPro ofrecen unas tasas de falsas alarmas muy favorables y minimizadas.



Entrada del edificio de oficinas



Estacionamiento

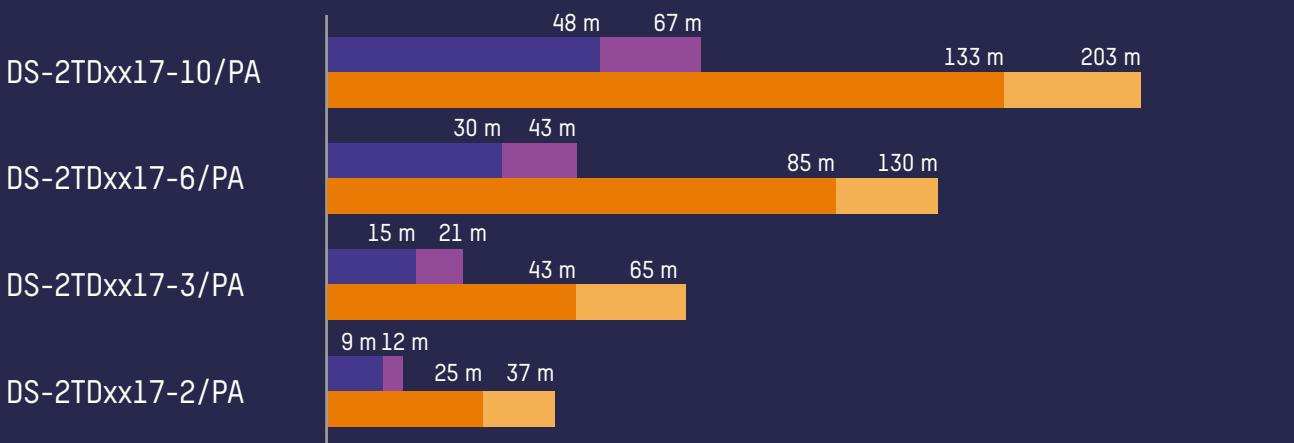


Comunidad



Vivienda

# Rendimiento VCA



Distancia para la detección VCA de personas o vehículos



Distancia recomendada para detección de personas

Distancia máxima para la detección de personas



Distancia recomendada para detección de vehículos

Distancia máxima para la detección de vehículos



# Ventajas de las cámaras térmicas para la detección de incendios



**Detección temprana y avisos**



**Temperaturas visualizadas**



**Soporte para reglas y alarmas flexibles**

## Alertas inteligentes de seguridad contra incendios

Dejar un fuego ardiendo o activo sin vigilancia puede ser realmente peligroso en entornos residenciales, comerciales o industriales. Entre estos casos, se encuentran las cocinas con fuegos, o los talleres con soldadoras, entre otros. Las cámaras térmicas Bi-Spectrum de la serie HeatPro identifican automáticamente los riesgos en estos casos. El sensor de luz visible detecta la presencia de una persona en el entorno. En caso de que no haya nadie presente y la lente térmica detecte un incendio o una temperatura fuera de lo normal, la cámara activará la alarma contra incendios.



## Ejemplos de aplicación



Viviendas / Comunidades



Edificios de oficinas



Áreas de construcción



Estacionamientos



Tiendas



Almacenes

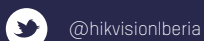
## Presentación del producto

- VCA: Cruce de línea, intrusión
- Precisión de la temperatura:  $\pm 8$  °C
- Rango de medición de la temperatura: de -20 a +150 °C
- Luz estroboscópica equipada y alarma de audio para modelos /PA
- Resolución: 160 x 120 para detección térmica; 4 MP para la luz visible

		Turret	Bullet
Lente Térmica		DS-2TD1117-2/3/6/PA	DS-2TD2117-3/6/10/PA
Lente Bi-Spectrum		DS-2TD1217-2/3/6/PA	DS-2TD2617-3/6/10/PA

Dedicados a ofrecer soluciones profesionales de protección al mercado de consumo masivo, las cámaras térmicas de la serie HeatPro de Hikvision ofrecen protección perimetral con una precisión inigualable y detección de incendios con una increíble sensibilidad. Las cámaras logran su cometido respecto al coste y el rendimiento en una variedad de aplicaciones residenciales, comerciales e industriales.

**Hikvision Iberia**  
 Calle de la Almazara, 9  
 28760 Tres Cantos, Madrid  
 T +34 91 7371655  
 info.es@hikvision.com  
 www.hikvision.com/es



**HIKVISION**