



# MOBILE

## SOLUCIONES INTELIGENTES PARA FLOTAS

Hikvision, con más de 15 años de experiencia aportando seguridad en el transporte y el seguimiento de vehículos, brinda una solución completa a través de su línea de productos de embarcado. Desde pequeños proyectos basados en soluciones HD convencional, hasta la gestión de grandes flotas con tecnología IP en alta resolución. Al contar con las mayores recursos de I+D en la industria de CCTV, podemos asumir las más complejas adecuaciones para cumplir los requisitos especiales de cada proyecto.

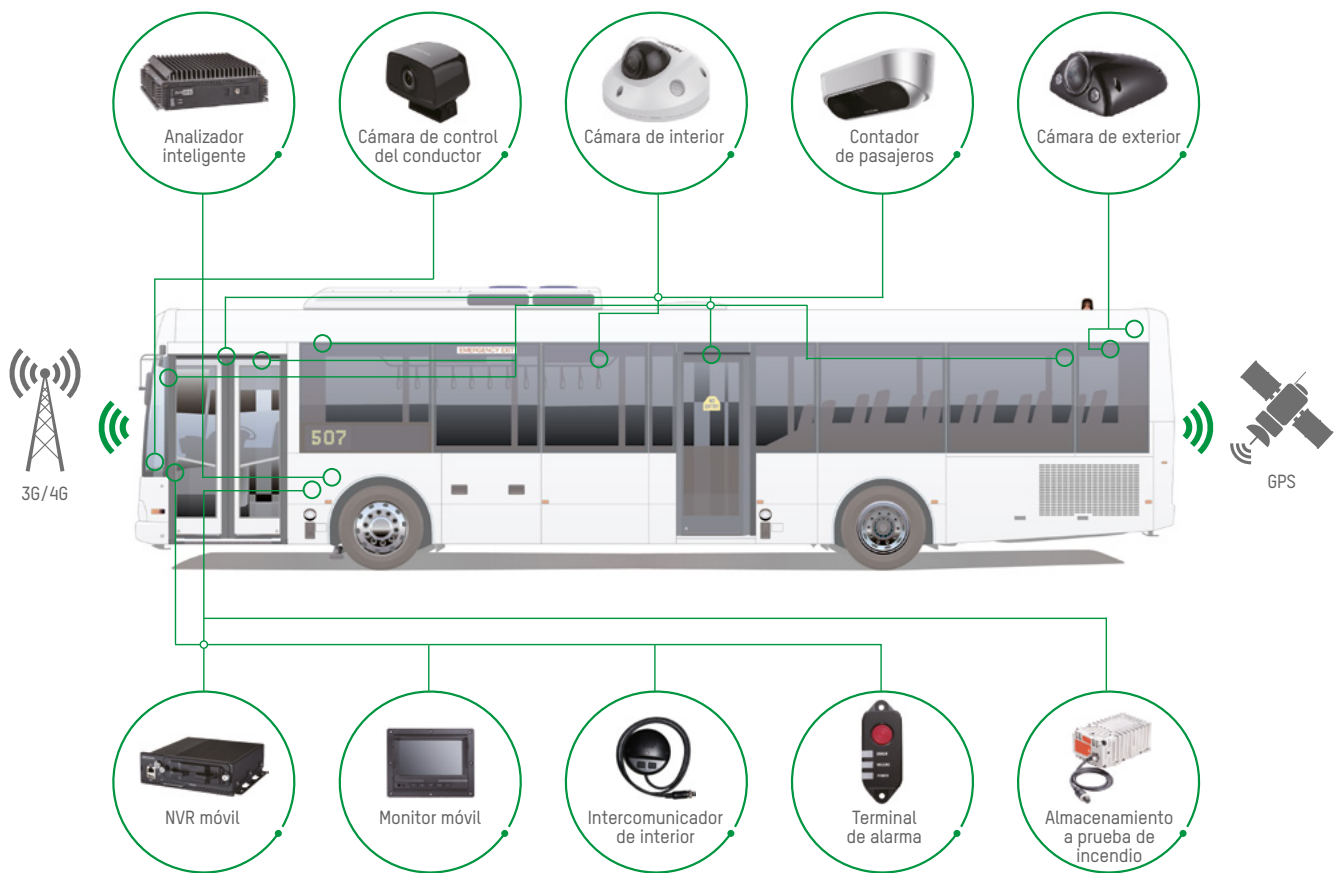
**HIKVISION**

# SOLUCIÓN COMPLETA PARA FLOTAS

La video vigilancia móvil cuenta con una serie de aspectos a considerar en el momento de planificar un proyecto a bordo. Algunos de los requerimientos y retos que se deben tomar en cuenta son los siguientes:

- Espacio físico limitado
- Fuertes vibraciones y golpes
- Ambiente de trabajo: Bajas y altas temperaturas, agua, polvo, vandalismo
- Necesidad de una fuente de alimentación estable
- Necesidad de vigilancia en tiempo real
- Cumplimiento con las normas EN50155

La solución de video vigilancia inteligente para flotas de Hikvision ofrece una solución completa para garantizar la máxima seguridad. Desde la grabación a bordo con cámaras y grabadores, hasta la monitorización en las estaciones de autobuses.



## CÁMARAS

Una variedad de cámaras analógicas, HDTV e IP adquieren imágenes de video de alta definición de los interiores de los vehículos y de los entornos circundantes.



## GRABADORES

Los DVR y NVR móviles integrados proporcionan una grabación fiable de vídeo a bordo. También se admiten múltiples accesorios para proporcionar funciones valiosas como audio bidireccional, indicación de estado, alarma de pánico, etc.

## TRANSMISIÓN

La comunicación entre la plataforma y los dispositivos se basa principalmente en redes inalámbricas 3G/4G. Los datos clave, incluida la información de GPS y alarma, se cargan instantáneamente en la plataforma para un control y gestión centralizados.



## GESTIÓN

La plataforma de gestión de video profesional iVMS-5200 administra los dispositivos de manera centralizada y proporciona funciones que incluyen visualización en vivo, reproducción remota, ubicación GPS y reproducción de rutas. Tanto el cliente móvil como el cliente de PC son compatibles.



# CARACTERÍSTICAS DE LA SOLUCIÓN

## ADAPTABLE

La temperatura a bordo puede variar considerablemente. La función inteligente de temperatura para cámaras y grabadores permite mantener la temperatura ideal para el correcto funcionamiento. Además, cumplen con los estándares de clasificación de protección contra impactos IK10+ y nivel de estanqueidad IP68.



**IK10+ CLASIFICACIÓN DE PROTECCIÓN CONTRA IMPACTOS**

Protegido contra impactos de 20 Joule, equivalente al impacto de una masa de 5 kg que cae desde 4 metros de altura sobre la superficie de impacto.



**CONTROL TÉRMICO INTELIGENTE PARA CÁMARA MÓVIL**

Cuando el módulo calefactor empieza a funcionar, lo hace en función de la temperatura exterior. El dispositivo funciona óptimamente con una temperatura ambiente de -40° a 70°C.



**IP68 ESTÁNDARES DE NIVEL DE ESTANQUEIDAD**

Presión del agua: 400 KPa  
Flujo de agua: 100L/min  
Longitud: 2,5-4 m  
Duración de la prueba: >3 min

## INTELIGENTE



Las cámaras con tecnología de conteo de personas está basada en la visión estéreo binocular. Realiza la detección y seguimiento de personas en el espacio 3D, analiza el movimiento y finalmente obtiene datos de conteo precisos. Utiliza tres tecnologías: visión en estéreo binocular, detección y seguimiento de personas en 3D y filtrado de la altura. Disponibles en la versión en superficie y/o empotrada (con micrófono integrado).

## ESTABLE

Los grabadores a bordo cuentan con un sistema de seguridad para que en el momento en que se apague de manera anormal, pueda continuar funcionando entre 5-7 segundos. Además, el búfer de video se graba en el disco duro para mantener la integridad del video. Estos dispositivos adoptan un diseño con interfaz de conexión M12 de aviación y sistema de airbag anti vibración para el disco duro. Los módulos Wi-Fi, 3/4G y GPS utilizan el interfaz Rosenberger para garantizar su estabilidad en un entorno con vibraciones. Además, cuenta con algoritmo inteligente que adapta la tasa de transmisión de vídeo en tiempo real de acuerdo a la condición de la red.



Disco duro completamente cerrado con doble protección y airbag de aviación patentado, materiales de cámara reforzados con almohadilla de silicona para absorción de impactos (MIL-STD-810G estándar) y soporte para múltiples conectores especializados para vehículos o transporte ferroviario.



Las fuentes de alimentación de la placa principal del grabador Hikvision admite: de 9 a 32 V con protección contra cortocircuitos (ISO 7637-2: 2011).

# TECNOLOGÍA DE INNOVACIÓN

## ALTA RESOLUCIÓN

Hikvision cuenta con la solución de video vigilancia específica para embarcado, que va desde una resolución en alta definición (HD) de hasta 6 Megapíxel, sistemas anti vibración de imagen, tasa de datos de transmisión variable y función para desempañar. La monitorización integral del vídeo en alta definición, ayuda a las autoridades a lidiar con distintas situaciones: carteristas, accidentes de tráfico, terrorismo, comportamiento desordenado de pasajeros y conductores, etc. Las imágenes y los vídeos se pueden exportar posteriormente para futuras revisiones.



Supervisión del conductor



Visualización de todos los pasajeros



Supervisión de entrada de pasajeros

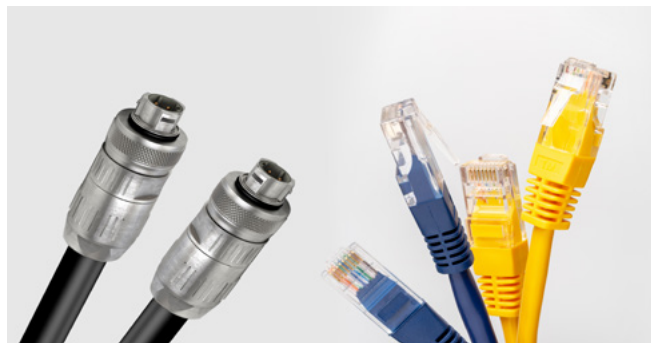


Supervisión del conductor y de pasajero

## CONEXIÓN MÚLTIPLE



Conexión analógica: Esta nueva tecnología permite a los usuarios enviar vídeo sin comprimir y en alta resolución a través del cable coaxial tradicional sin necesidad de cambiar todo el cableado existente para transmisión en HD.



Conexión IP: Las cámaras y grabadores IP de embarcado se pueden elegir entre conector de aviación M12 y conexión estándar RJ45, para cumplir diferentes tipos de requisitos del proyecto.

## SUPER RESISTENTE

### CAJA DE DISCO DURO



- USB3.0 Copia de seguridad de vídeo según estándar
- MIL-STD-810G Antivibración
- Rango de temperatura: -20-60°C

### MÓDULO DE ALIMENTACIÓN DE DISEÑO ESPECIAL



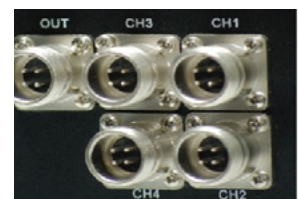
- Amplio rango de alimentación: 60-160 VCC o 18-60 VCC
- Protección contra cortocircuitos
- Arranque y parada configurables

### SÚPER CAPACIDAD



- Fuente de alimentación de emergencia (5-7 s)
- Protección de disco duro
- Vida de funcionamiento ampliada

### INTERFAZ ESPECIAL



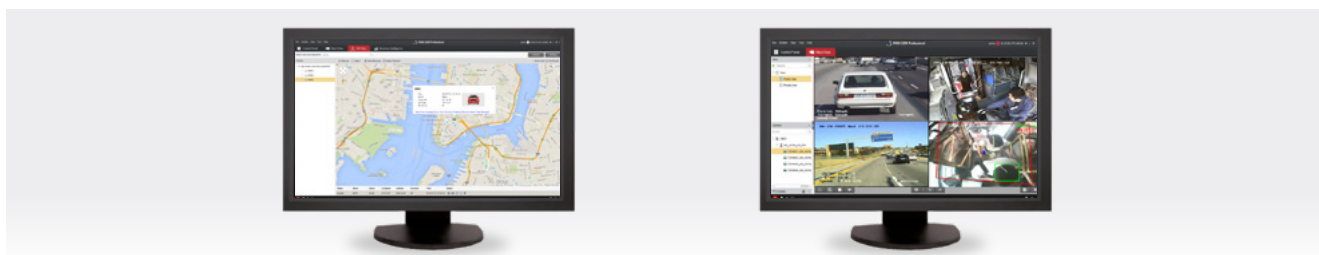
- Cable con conector de aviación
- Soporta PoE

## COMPLETA INTEGRACIÓN

Hikvision cuenta con la plataforma de gestión de video profesional para embarcado iVMS-5200, la cual permite administrar los dispositivos de manera centralizada y proporcionar funciones que incluyen: seguimiento en tiempo real y visualización en vivo, reproducción remota, alarmas, reproducción de rutas, envío de mensajes y generación de reportes de inteligencia de negocios entre otras. Además, cuenta con la versión Mobile App iVMS-5260, que de igual manera proporciona funciones de visualización, reproducción, búsqueda y alarmas, siendo compatible en Android y iOS.

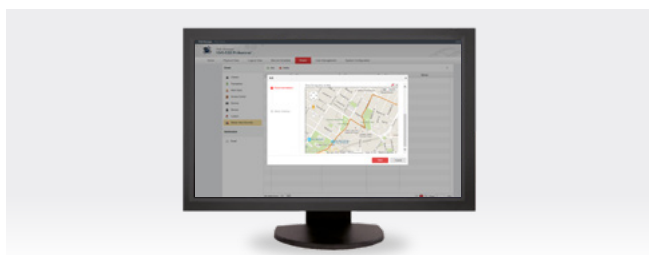


## SEGUIMIENTO EN TIEMPO REAL



El seguimiento en tiempo real es una de las funciones más demandadas por las compañías de flotas, dado que ayuda a realizar un seguimiento en vivo sobre un mapa y reaccionar en caso de presentarse situaciones de emergencia. Además, permite supervisar los pasajeros, a conductores (conversando por el móvil, con sueño) y rutas de circulación de la flota.

## ALARMAS



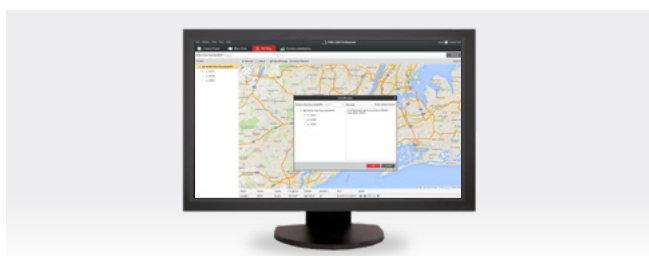
Las funciones de alarmas inteligentes brindan la posibilidad de establecer geocercas, logrando notificar si la flota entra o sale del perímetro determinado.

## REPRODUCCIÓN DE RUTAS



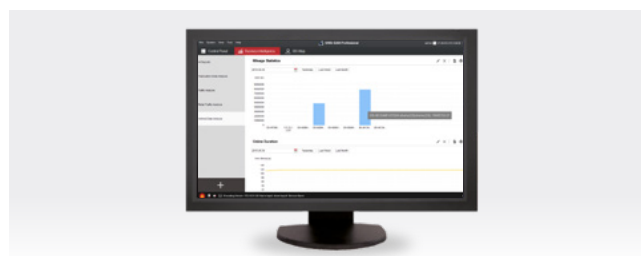
La posibilidad de reproducir la ruta que ha cursado un vehículo durante un determinado trayecto, permite a las compañías evaluar la eficiencia de uso cada vehículo.

## ENVÍOS DE MENSAJES



La función de envío de mensajes permite una comunicación directa con el conductor del vehículo para notificaciones diversas (nuevas rutas, horarios, etc.).

## REPORTES



El módulo de reporte del iVMS-5200, permite generar estadísticas sobre kilometraje, el tráfico y el tiempo de uso del vehículo, que ayudará a las compañías a tomar decisiones inteligentes.

# PRODUCTOS

## CÁMARAS ANALÓGICAS HD-TVI



**AE-VC211T-IRS**  
Cámara de interior

- Alta resolución HD 1080P
- Lente fija de 2.8 mm / 3,6 mm / 6 mm
- Admite cambio automático de día y noche / rango de IR hasta 10 m
- Condiciones de funcionamiento -30 °C a 70 °C
- Conector de aviación M12, micrófono incorporado
- EMARK / EN50155 / FCC / CE / UL



**AE-VC122T-IT(S)**  
Cámara de interior

- Alta resolución HD 720P
- Lente fija de 2.1 mm / 2.8 mm / 3.6 mm
- Admite cambio automático de día y noche / rango de IR hasta 30 m
- Condiciones de funcionamiento -40 °C a 75 °C
- Conector de aviación M12, (S:) micrófono incorporado
- EMARK / FCC / CE / IP68



**AE-VC124T-IT**  
Cámara de exterior

- Alta resolución HD 720P
- Lente fija de 2.1 mm
- Admite cambio automático de día y noche / rango de IR hasta 20 m
- Condiciones de funcionamiento -30 °C a 70 °C
- Conector de aviación M12
- EMARK / FCC / CE / IP68



**AE-VC124T-IT**  
Cámara de exterior

- Alta resolución HD 720P
- Lente fija de 2.8 mm / 3.6 mm
- Admite cambio automático de día y noche / rango de IR hasta 20 m
- Condiciones de funcionamiento -40 °C a 75 °C
- Conector de aviación M12
- EMARK / EN50155 / EN45545 / IP68

## GRABADORES ANALÓGICOS HD-TVI



**DS-MP5604-SD/GLF/WI58**

- Hasta 4 canales HD 1080P @12fps, 1 canal IP @25fps
- Hasta 4 canales de entrada de audio
- 2 slots de tarjeta SD, soporta hasta 256GB
- Conector de aviación M12
- WI58: Soporta Wi-Fi, GLF: Soporta 4G
- Rango de alimentación 9-32VDC



**DS-M5504HM-T/GLF/WI58**

- Hasta 4 canales HD 720P @25fps, 4 canales IP @25fps
- Hasta 4 canales de entrada de audio
- Bahía HDD antivibración, hasta 2TB de capacidad, 1 slot SD
- Conector de aviación M12
- Módulo GPS, WI58: Soporta Wi-Fi, GLF: Soporta 4G
- Rango de alimentación 9-32VDC



**DS-MP7508/GLF/WI**

- Hasta 8 canales vídeo 1080P @30fps
- Hasta 8 canales de entrada de audio
- 2 Bahía HDD antivibración, hasta 2TB c/d, 1 slot USB
- Conector de aviación M12, Alarma I/O: 4/2
- Módulo GPS, WI58: Soporta Wi-Fi, GLF: Soporta 4G
- Rango de alimentación 9-32VDC



**DS-MP7516/GLF/WI58**

- Hasta 16 canales HD 1080P @12fps, 8 canales IP HD 1080P @25fps
- Hasta 16 canales de entrada de audio
- Bahía HDD antivibración, hasta 2TB de capacidad, 1 slot SD
- Conector de aviación M12
- WI58: Soporta Wi-Fi, GLF: Soporta 4G
- Rango de alimentación 9-32VDC

## CÁMARAS IP



**DS-2XM6726FWD-IM**  
Cámara de interior

- Alta resolución 2MP
- Lente fija de 2 mm / 2.8 mm / 4 mm / 6 mm / 8 mm
- Admite cambio automático de día y noche / rango de IR hasta 30 m
- Condiciones de funcionamiento -30 °C a 70 °C, IP67, IK08
- Detección facial, IVS, (M:) Conector de aviación M12
- EMARK / EN50155 / FCC / CE / UL



**DS-2XM6756FWD-IM**  
Cámara de interior

- Alta resolución 5MP
- Lente fija de 2 mm / 2.8 mm / 4 mm / 6 mm / 8 mm
- Admite cambio automático de día y noche / rango de IR hasta 30 m
- Condiciones de funcionamiento -30 °C a 70 °C, IP67, IK08
- Detección facial, IVS, (M:) Conector de aviación M12
- EMARK / EN50155 / FCC / CE / UL



**DS-2XM6522WD-IM**  
Cámara de exterior

- Alta resolución 2MP
- Lente fija de 4 mm / 6 mm
- Admite cambio automático de día y noche / rango de IR hasta 10 m
- Condiciones de funcionamiento -30 °C a 70 °C, IP68, IK10
- Módulo de calefacción, (M:) Conector de aviación M12
- EMARK / EN50155 / FCC / CE / UL



**DS-2XM6222FWD-IM**  
Cámara de exterior

- Alta resolución 2MP
- Lente fija de 2.8 mm / 4 mm / 6 mm
- Admite cambio automático de día y noche / rango de IR hasta 30 m
- Condiciones de funcionamiento -30 °C a 70 °C, IP67
- Detección facial, IVS, (M:) Conector de aviación M12
- EMARK / EN50155 / FCC / CE / UL



**DS-2XM6425G0/F-IM81**  
Cámara de interior

- Alta resolución 2MP
- Lente fija de 2 mm / 2.8 mm / 4 mm / 8 mm
- Admite cambio automático de día y noche, entrada de audio
- Condiciones de funcionamiento -30 °C a 70 °C
- Detección facial, IVS, Alarma I/O, (M:) Conector de aviación M12
- FCC / CE / UL



**DS-2XM6365G0-IV(S)(M)**  
Cámara de interior

- Alta resolución 6MP
- Lente fija de 1.28 mm, vista panorámica
- Admite cambio automático de día y noche / rango de IR hasta 15 m
- Condiciones de funcionamiento -30 °C a 70 °C, IP66, IK10
- Micrófono incorporado, (M:) Conector de aviación M12
- EMARK / EN50155 / EN45545 / R118



**IDS-2XM6810F-I(M)/C**  
Contador de pasajeros

- Tecnología de visión estereo con doble lente, basada en algoritmo Deep Learning
- Tecnología de seguimiento de objetivo en 3D
- Rango de IR hasta 3 m
- Memoria flash que almacena datos de conteo de personas
- Condiciones de funcionamiento -30 °C a 60 °C
- (M:) Conector de aviación M12
- EMARK / EN50155



**DS-2XM6825G0/C-IVS(M)**  
Contador de pasajeros

- Hasta 2,0 megapixels, alta resolución
- Video de 1920 x 1200 a 25 ips y 30 ips
- Micrófono incorporado
- Rango IR hasta 3 m
- Condiciones de funcionamiento -30 °C a 60 °C
- (M:) Conector de aviación M12
- EMARK / EN50155 / EN45545 / IP66 / IK08

**GRABADORES IP**



**DS-M5504HNI/GLF/WI**

- Hasta 4 canales IP PoE 1080P
- Hasta 4 canales de entrada de audio
- 2 Bahía HDD SATA antivibración, 2 slot USB
- Alarma I/O: 3/2
- WI58: Soporta Wi-Fi, GLF: Soporta 4G, módulo GPS
- Rango de alimentación 9-32VDC



**DS-M5504HNI/GLF/WI(M12)**

- Hasta 4 canales IP PoE 1080P
- Hasta 4 canales de entrada de audio
- 2 Bahía HDD SATA antivibración, 2 slot USB
- Conector de aviación M12, Alarma I/O: 3/2
- WI58: Soporta Wi-Fi, GLF: Soporta 4G, módulo GPS
- Rango de alimentación 9-32VDC



**DS-MP7608HN/GLF/WI58**

- Hasta 8 canales IP PoE 1080P
- Hasta 4 canales de entrada de audio
- Bahía HDD SATA antivibración, 1 slot SD
- Alarma I/O: 3/2
- WI58: Soporta Wi-Fi, GLF: Soporta 4G, módulo GPS
- Rango de alimentación 9-32VDC



**DS-MP7608HN/GLF/WI58(M12)**

- Hasta 8 canales IP PoE 1080P
- Hasta 4 canales de entrada de audio
- Bahía HDD SATA antivibración, 1 slot SD
- Conector de aviación M12, Alarma I/O: 3/2
- WI58: Soporta Wi-Fi, GLF: Soporta 4G, módulo GPS
- Rango de alimentación 9-32VDC

**ACCESORIOS**



**DS-MP1803(32G)**  
Analizador inteligente

- Basado en algoritmo Deep Learning
- Detección de comportamiento anormal múltiple: utilizando teléfono móvil, humo, conducción con fatiga y no mirar hacia adelante
- Admite acceso mediante web, funcionamiento sencillo y cómodo
- Almacena videos de comportamiento anormal en tarjeta SD
- Entrada de alimentación de amplio rango (+9 VDC a +32 VDC)



**DS-MP1741**  
Unidad UPS

- Unidad de alimentación de respaldo (UPS)
- 67.2Wh, 7000mAh
- Puede suministrar alimentación entre 90-120 minutos
- Dimensiones 201mm×150mm×42.5mm



**DS-MP1302**  
Monitor LCD móvil

- Monitor LCD TFT de 7 pulgadas, 800 x 480 RGB
- Vista en directo en tiempo real de la cámara de visión posterior
- Admite entrada de video de 3 canales
- Admite entrada de alarma de 2 canales
- Nueva interfaz gráfica de usuario que admite la configuración de parámetros
- Pantalla táctil disponible
- Admite envío de IR, interfaz RS-422



**DS-1530HMI**  
Terminal de alarma

- Alarma rápida de emergencia
- Los LED muestran el estado del terminal de alarma
- Receptor de IR integrado para control remoto
- Giroscopio integrado para detección de freno
- Sensor integrado para captura de aceleración en tiempo real
- Temperatura de funcionamiento -20° C a +60° C



**MOBILE**  
SOLUCIONES INTELIGENTES PARA FLOTAS

Hikvision le ofrece una amplia gama de productos y soluciones para satisfacer sus necesidades de seguridad. Para más información, consulte con nuestra red de distribuidores.

Distribuidor:



**Hikvision Iberia**  
Calle de la Almazara, 9  
28760 Tres Cantos, Madrid  
T +34 91 7371655  
info.es@hikvision.com  
www.hikvision.com/es

**HIKVISION**