

**HIKVISION®**

# RIESIGE PANORAMEN, UNGLAUBLICHE AUSSICHT

Hikvision PanoVu Netzwerk Kamera Serie



# Was ist die Panovu Kamera?

Öffentliche Plätze, Sportarenen, Flughäfen, belebte Verkehrsknotenpunkte - die Überwachung solch großer und belebter Bereiche erfordert heute Sicherheitskameras, die höhere Anforderungen erfüllen, als dies bisher der Fall war. Herkömmliche Kameras wurden nicht für solche anspruchsvollen Installationen entwickelt und niemand möchte Dutzende neuer Kameras in sein Budget aufnehmen. Mehr Kameras und Videokanäle führen zu höheren Kosten und Installationszeit, ganz zu schweigen von einer schwierigeren Systemintegration.

In sehr großen Umgebungen ist das Sicherheitspersonal auf eine Kamera angewiesen, die sowohl das Panoramabild als auch die Detailansichten optimal wiedergibt.

Vor diesem Hintergrund hat Hikvision die All-in-One-Kameras der PanoVu Serie entworfen, um sowohl hervorragende Panoramen, als auch Nahaufnahmen aufzunehmen.

Die Panoramabilder werden von mehreren Sensoren erfasst und liefern in Echtzeit 180°- oder 360°-Bilder mit Ultra-HD-Auflösung. Die PanoVu-Serie verbessert die Integration von Sicherheitssystemen, die Bildqualität und die Kosteneffizienz.

Die PanoVu-Produktfamilie bietet hochauflösende Panoramaansichten, sowie ColorVu-Technologie für klare Bildgebung in extrem dunklen Umgebungen. Neben einer Vielzahl von intelligenten Funktionen nutzen die PanoVu Kameras auch KI-Technologie, was die fortschrittliche Videoanalyse noch effizienter macht. Mit nur einem Datenkabel und einem Netzteil garantieren PanoVu-Kameras eine kostengünstige Installation und eine benutzerfreundliche Oberfläche für eine einfache und flexible Bedienung.



Panoramablick



ColorVu-Technologie



Intelligente Funktionen



AR Technologie



Kostengünstige Installation

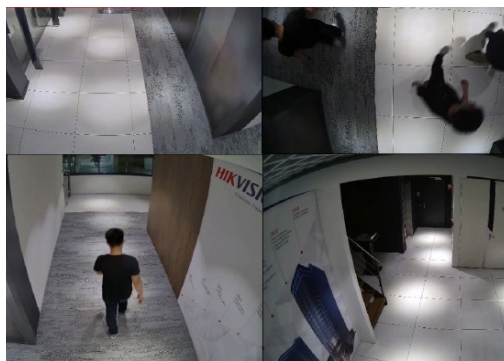


## Panoramablick

Durch die Kombination mehrerer eingebauter horizontaler Objektive mit PTZ-Leistung kann eine PanoVu-Kamera sowohl Panoramabilder, als auch Nahaufnahmen aufnehmen. Die leistungsstarken Objektive bieten klare, hochauflösende und detaillierte Bilder.

Jede PanoVu-Kamera bietet Panoramaansichten mit Bild-Stitching oder vierfach Kanal-Ansichten. Eingebettet in ein "All-in-One"-Design, bietet die Kamera ein Komplettsystem, das ein nahtloses Bild-Stitching für eine flüssige 180- bis 360-Grad-Abdeckung ohne tote Winkel ermöglicht - ideal für weite und offene Bereiche.

Ausgestattet mit vier unabhängig einstellbaren Objektiven in einem Gehäuse bieten die PanoVu-Kameras auch bei Innenszenarien Sicherheit in jede Richtung. Vier Kanäle bieten einen Rundumblick und konzentrieren sich konsequent auf die wichtigsten Regionen.



Vierfach-Ansicht



Bild-Stitching



## ColorVu-Technologie

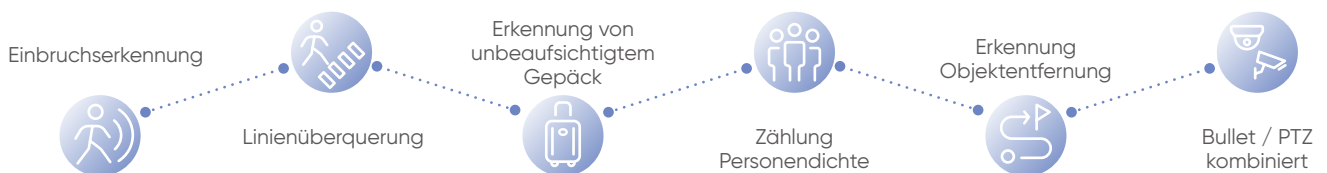
Die neuesten PanoVu-Kameras mit Panoramaobjektiv sind speziell mit der fortschrittlichen ColorVu Low-Light-Bildtechnologie von Hikvision ausgestattet und verfügen über eine große F1.0-Blende und Hochleistungssensoren. PanoVu Kameras garantieren auch bei schlechten Lichtbedingungen den ganzen Tag über hervorragende Ergebnisse und liefern auch nachts satte Farbbilder.



## Intelligente Funktionen

Die PanoVu-Kameras sind mit fortschrittlichen Videoanalyse- und Multi-Target-Tracking-Algorithmen ausgestattet und bieten im Panoramamodus eine breite Palette intelligenter Funktionen, darunter die automatische Einbruchserkennung, Linienüberquerung, unbeaufsichtigtes Gepäck, Personendichte, Entfernung von Objekten, sowie die Verknüpfung mit Bullet-Dome-Kameras.

Als Pionier in der Branche hat Hikvision Bullet-PTZ-Kameras für die automatische 3D-Positionierung entwickelt, die einfach durch einen Klick auf das Ziel oder durch Auswahl eines Bereiches an einer beliebigen Position im Panoramabild aktiviert werden. Die PTZ-Kamera passt die Fokusrichtung an und zoomt genau an die Stelle, an der die Nahaufnahme gemacht werden soll. Darüber hinaus hilft ein Alarm für Personendichte, der in drei Stufen einstellbar ist, die Sicherheit in öffentlichen Bereichen zu gewährleisten.



## AR Augmented Reality Technologie (AR)

Die AR-Überwachung bietet nicht nur die vollständige Erfassung einer Szene, sondern integriert auch mehrdimensionale Informationen in die Videobilder, um eine effektive Kombination aus realen und geschäftlichen Daten zu erreichen.



Öffentliche  
Einrichtungen



Parkflächen



Flughäfen



Industriebereiche



## Anwendungsbeispiele

Dank ihrer intelligenten und leistungsstarken Funktionen können die Kameras der PanoVu-Serie in Bereichen wie Flughäfen, Transitstationen, Turnhallen, Hafengebiete und öffentlichen Plätzen eingesetzt werden, welche eine umfassende Videoüberwachung benötigen.



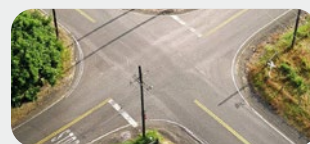
Öffentliche Plätze



Flughäfen



Städte



Kreuzungen

Verkehrsknoten

Stadien

Parkplätze



## *Kostengünstige Installation*

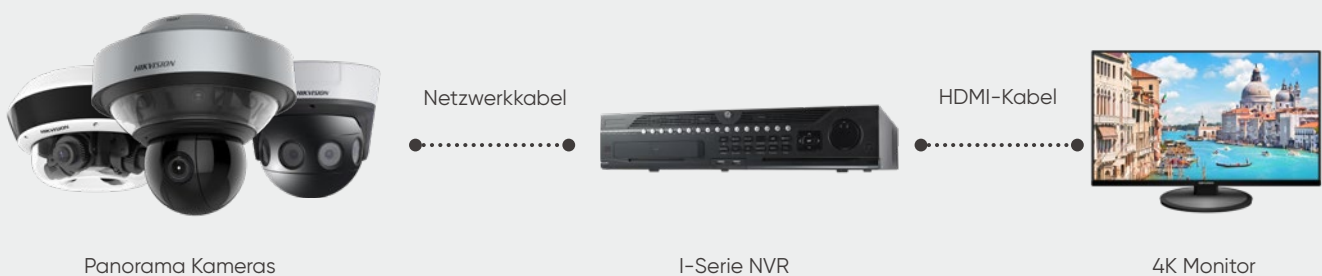
Mit PanoVu-Geräten profitieren die Anwender von einer einfachen und zeitsparenden Installation und Wartung - vergleichbar mit der Installation einer Dome-Kamera mit einem Datenkabel und einem Netzteil. Sie bieten praktische Funktionen und Einstellungen, sowie eine benutzerfreundliche Bedienoberfläche für eine flexible und einfache Bedienung. Anwender erhalten Panoramen in ultrahoher Auflösung, ohne dass ein einzelnes Detail aus dem Gesamtbild fehlt.

Um Details aus der Nähe zu sehen, können Anwender in die Bildmitte zoomen, indem Sie einfach das Bild klicken.



## **Lösungstopologie**

Mit intelligenten und leistungsstarken Funktionen können die Kameras der PanoVu-Serie in Bereichen wie Flughäfen, Transitstationen, Turnhallen, Hafenbereichen und öffentlichen Plätzen eingesetzt werden, welche eine umfassende Videoüberwachung benötigen.



# Produktfamilie

## DS-2CD698460-HIS (2,8 mm)

180° Stitched 32 MP  
PanoVu-Kamera



1/1.8" Progressive Scan CMOS  
Max. Auflösung 8.160 x 3.616 @ 30 fps im Panorama-Anzeigemodus  
Panoramasisichtfeld: Horizontal 180°, Vertikal 95°  
Mehrere Anzeigemodi verfügbar  
Panorama, Original, Panorama + ePTZ und geteiltes Panorama  
Vier IR LEDs, bis zu 20m IR-Reichweite  
H.265, H.264  
BLC, 3D DNR, HLC, Entnebelung, EIS (nur im Originalmodus)  
Audio- und Alarm-I/O, optional  
Flexible Stromversorgungsoptionen  
IP67, IK10

## DS-2CD694460-HIS (2,8 mm)

180° Stitched 16 MP  
PanoVu-Kamera



1/1.8" Progressive Scan CMOS  
Max. Auflösung 4.800 x 2.688 @ 30 fps im Panorama-Anzeigemodus  
Mehrere Anzeigemodi verfügbar: Panorama, Original, Panorama + ePTZ und geteiltes Panorama  
Bis zu 20m IR-Reichweite  
H.265+, H.264+  
BLC, 3D DNR, HLC, defog, EIS (nur im Originalmodus unterstützt)  
Audio- und Alarm-I/O  
IP67, IK10

## DS-2CD692460-HIS (2,8 mm)

180° Stitched 8 MP  
PanoVu-Kamera



180° Bildspleißung zur Darstellung aller von der Kamera abgedeckten Szenen  
Eingebaute Heizung, Hochfahren bei extrem niedriger Temperatur – bis zu -40°C  
Wetter- und Staubgeschützt (IP67) und vandalismusgeschützt (IK10)  
Intelligente Zählung der Personendichte und Analyse des öffentlichen Verhaltens zur Erhöhung der Sicherheit im öffentlichen Bereich

## DS-2DP3236ZIXS-D/440

360° Stitched 32 MP  
PanoVu-Kamera  
mit PTZ



**Panorama Kamera**  
Acht 1/1.8" 4 MP Progressive Scan CMOS  
Bis zu 2 x 5.520 x 2.400 Auflösung bei 30 fps  
Sichtfeld: Horizontal: 2 x 180°; vertikal: 85°  
Mindestbeleuchtung  
Farbe: 0,0005 Lux @ (F1.6, AGC EIN)  
S/W: 0,0001 Lux @ (F1.6, AGC EIN)  
Unterstützt Personendichteerkennung im Panoramakanal  
**PTZ Kamera Tracking**  
1/1.8" 4 MP Progressive Scan CMOS  
Bis zu 2.560 x 1.440 Auflösung bei 30 fps  
Schwenk- und Neigungsbereich: 360° Schwenken, -15° bis 90° Neigen  
Mindestbeleuchtung  
Farbe: 0,0005 Lux @ (F1.2, AGC EIN)  
S/W: 0,0001 Lux @ (F1.2, AGC EIN)  
0 Lux mit eingeschaltetem IR  
40x optischer Zoom, 16x digitaler Zoom  
IR-Reichweite: 250m

## DS-2DP2427ZIXS-DE/440

270° Stitched 24 MP  
PanoVu-Kamera  
mit PTZ



**Panorama Kamera**  
Sechs 1/1.8" 4 MP Progressive Scan CMOS  
Bis zu 8.160 x 2.400 Auflösung bei 30 fps  
Sichtfeld: Horizontal 270°; vertikal: 85°  
Mindestbeleuchtung  
Farbe: 0,0005 Lux @ (F1.6, AGC EIN)  
S/W: 0,0001 Lux @ (F1.6, AGC EIN)  
Unterstützt Personendichteerkennung im Panoramakanal  
**PTZ Kamera Tracking**  
1/1.8" 4 MP Progressive Scan CMOS  
Bis zu 2.560 x 1.440 Auflösung bei 30 fps  
Schwenk- und Neigungsbereich: 360° Schwenken, -15° bis 90° Neigen  
Mindestbeleuchtung  
Farbe: 0,0005 Lux @ (F1.2, AGC EIN)  
S/W: 0,0001 Lux @ (F1.2, AGC EIN)  
0 Lux mit eingeschaltetem IR  
40x optischer Zoom, 16x digitaler Zoom  
WDR: 120 dB  
IR-Reichweite: 250m

## DS-2DP1618ZIXS-DE/440

180° Stitched 16 MP  
PanoVu-Kamera  
mit PTZ



**Panorama Kamera**  
Vier 1/1.8" 4 MP Progressive Scan CMOS  
Bis zu 5.520 x 2.400 Auflösung bei 30 fps  
Sichtfeld: Horizontal 180°; vertikal: 85°  
Mindestbeleuchtung  
Farbe: 0,0005 Lux @ (F1.6, AGC EIN)  
S/W: 0,0001 Lux @ (F1.6, AGC EIN)  
Unterstützt Personendichteerkennung im Panoramakanal  
**PTZ Kamera Tracking**  
1/1.8" 4 MP Progressive Scan CMOS  
Bis zu 2.560 x 1.440 Auflösung bei 30 fps  
Schwenk- und Neigungsbereich: 360° Schwenken, -15° bis 90° Neigen  
Mindestbeleuchtung  
Farbe: 0,0005 Lux @ (F1.2, AGC EIN)  
S/W: 0,0001 Lux @ (F1.2, AGC EIN)  
0 Lux mit eingeschaltetem IR  
40x optischer Zoom, 16x digitaler Zoom  
WDR: 120 dB

## DS-2DP0818ZIXS-DE/440

180° Stitched 8 MP  
PanoVu-Kamera  
mit PTZ



**Panorama Kamera**  
Vier 1/1.8" 2 MP Progressive Scan CMOS  
Bis zu 4.096 x 1.800 Auflösung bei 30 fps  
Sichtbereich: Horizontal 180°; vertikal: 85°  
Mindestbeleuchtung  
Farbe: 0,0005 Lux @ (F1.6, AGC EIN)  
S/W: 0,0001 Lux @ (F1.6, AGC EIN)  
Unterstützt Personendichteerkennung im Panoramakanal  
**PTZ Kamera Tracking**  
1/1.8" 4 MP Progressive Scan CMOS  
Bis zu 2.560 x 1.440 Auflösung bei 30 fps  
Schwenk- und Neigungsbereich: 360° Schwenken, -15° bis 90° Neigen  
Mindestbeleuchtung: Farbe: 0,0005 Lux @ (F1.2, AGC EIN)  
S/W: 0,0001 Lux @ (F1.2, AGC EIN), 0 Lux mit IR EIN  
40x optischer Zoom, 16x digitaler Zoom  
WDR: 120 dB  
IR-Reichweite: 250 m

## DS-2PT3306IZ-DE3 (2mm)

Dreifach-Richtung  
PanoVu Mini Kamera



Drei 1/2.8" Progressive Scan CMOS  
Bis zu 3 Kanäle 1.920 x 1.080 Auflösung bei 30 fps  
Mindestbeleuchtung  
Farbe: 0,05 Lux @ (F2.0, AGC EIN)  
S/W: 0,01 Lux @ (F2.0, AGC EIN)  
0 Lux mit eingeschaltetem IR  
Sichtbereich: Horizontal 3 x 128,5°; vertikales Sichtfeld: 75,7°  
Bis zu 10m IR-Reichweite

## DS-2CD6D5461-ZS/RC (2,8-8mm)

Vierfach-Richtung  
Varifokal  
PanoVu-Kamera



Vier einstellbare Objektive in einer Kamera decken ein Sichtfeld von bis zu 360° ab, wodurch blinde Bereiche vermieden werden; der Neigungswinkel kann angepasst werden  
Bis zu 5 MP Objektive, die klare Bilder und mehr Details aufnehmen; kann auf einer Videowand angezeigt werden  
Die Deckenmontage macht die Fischaugenkamera unauffällig und benutzerfreundlich  
Echte 120 dB WDR-Technologie für klare Bilder bei starkem Gegenlicht  
Wasser- und staubdicht (IP67) und vandalismusgeschützt (IK10)  
3D-DNR-Technologie liefert klare und scharfe Bilder

**DS-2CD6D54FWD-IZHS  
(2,8-12mm)**

Vierfach-Richtung  
Varifokal  
PanoVu-Kamera



1/2.7" Progressive Scan CMOS  
2.560 x 1.920 @ 25 fps  
Sichtfeld  
Horizontal 30 ° bis 101 °  
Vertikal 22,4 ° bis 73 °  
Diagonal: 37 ° bis 137 °  
H.265, H.264, H.265+, H.264+  
Glasfaserübertragung, optional  
10m bis 30m IR-Reichweite  
IP67, IK10  
Vier flexible Objektive  
6x Verhaltensanalysen, 4x Ausnahmeerkennung  
und Gesichtserkennung

**DS-2CD6D24FWD-IZHS  
(2,8-12mm)**

Vierfach-Richtung  
Varifokal  
PanoVu-Kamera



1/2.7" Progressive Scan CMOS  
1.920 x 1.080 @ 30fps  
Sichtfeld  
Horizontal 30 ° bis 96,3 °  
Vertikal 17 ° bis 54 °  
Diagonal: 34 ° bis 121 °  
H.264, H.264+, H.265, H.265+  
Glasfaserübertragung, optional  
10m bis 30m IR-Reichweite  
IP67, IK10  
Vier flexible Objektive  
6x Verhaltensanalysen, 4x Ausnahmeerkennung  
und Gesichtserkennung

**DS-2CD6D54G1-IZS  
(2,8-12mm)**

Vierfach-Richtung  
Varifokal  
PanoVu-Kamera



Vier einstellbare Objektive in einer Kamera decken ein Sichtfeld bis zu 360 ° ab, wodurch blinde Bereiche vermieden werden; der Neigungswinkel kann angepasst werden  
Bis zu 5 MP Objektive, die klare Bilder und mehr Details aufnehmen; kann auf einer Videowand angezeigt werden  
Echte 120 dB WDR-Technologie für klare Bilder bei starkem Gegenlicht  
Wasser- und staubdicht (IP67) und vandalensicher (IK10)  
3D-DNR-Technologie liefert klare und scharfe Bilder

**DS-2PT5326IZ-DE**

Dreifach-Richtung  
PanoVu-Kamera  
mit PTZ



**Panorama Kamera**  
Drei 1/2.8" Progressive Scan CMOS  
Bis zu 3 Kanäle von 1.920 x 1.080 @ 30 fps  
Mindestbeleuchtung:  
Farbe: 0,005 Lux @ (F1.6, AGC EIN)  
S/W: 0,001 Lux @ (F1.6, AGC EIN)  
0 Lux mit eingeschaltetem IR  
Sichtfeld: Horizontal: 3 x 80,7 °; vertikal: 43,5 °  
Bis zu 30m IR-Reichweite  
**PTZ Kamera**  
1/2.8" Progressive Scan CMOS  
Bis zu 1.920 x 1.080 bei 30 fps Auflösung  
Mindestbeleuchtung:  
Farbe: 0,005 Lux @ (F1.6, AGC EIN)  
S/W: 0,001 Lux @ (F1.6, AGC EIN)  
0 Lux mit eingeschaltetem IR  
10x optischer Zoom, 8x digitaler Zoom  
Bis zu 50m IR-Reichweite

**DS-2PT3326IZ-DE3**

Dreifach-Richtung  
PanoVu Mini Kamera  
mit PTZ



**Panorama Kamera**  
Drei 1/2.8" Progressive Scan CMOS  
3 Kanäle mit einer Auflösung von 1.920 x 1.080 @ 30 fps  
Mindestbeleuchtung:  
Farbe: 0,05 Lux @ (F2.0, AGC EIN)  
S/W: 0,01 Lux @ (F2.0, AGC EIN)  
0 Lux mit eingeschaltetem IR  
Unterstützt H.265 Videokomprimierung  
Sichtfeld: Horizontal: 128,5 ° x 3  
**PTZ Kamera**  
1/2.8" Progressive Scan CMOS  
Bis zu 1.920 x 1.080 bei 30 fps Auflösung  
Mindestbeleuchtung:  
Farbe: 0,05 Lux @ (F2.0, AGC EIN)  
S/W: 0,01 Lux @ (F2.0, AGC EIN)  
0 Lux mit eingeschaltetem IR  
Unterstützt H.265 Videokomprimierung  
4x optischer Zoom, 8x digitaler Zoom

**DS-2PT3122IZ-DE3**

Einfach-Richtung  
PanoVu Mini Kamera  
mit PTZ



**Panorama Kamera**  
1/2.8" Progressive Scan CMOS  
Bis zu 1.920 x 1.080 Auflösung bei 30 fps  
Mindestbeleuchtung:  
Farbe: 0,05 Lux @ (F2.0, AGC EIN)  
S/W: 0,01 Lux @ (F2.0, AGC EIN)  
0 Lux mit eingeschaltetem IR  
Unterstützt H.265 Videokomprimierung  
Sichtfeld: Horizontal: 128,5 °  
**PTZ Kamera**  
1/2.8" Progressive Scan CMOS  
Bis zu 1.920 x 1.080 bei 30 fps Auflösung  
Mindestbeleuchtung:  
Farbe: 0,05 Lux @ (F2.0, AGC EIN)  
S/W: 0,01 Lux @ (F2.0, AGC EIN)  
0 Lux mit eingeschaltetem IR  
Unterstützt H.265 Videokomprimierung  
4x optischer Zoom, 8x digitaler Zoom

**DS-2CD6D52G0-IHS(4mm)  
DS-2CD6D82G0-IHS(4mm)**

Zweifach-Richtung  
PanoVu-Kamera



1/2.7" Progressive Scan CMOS  
Zwei Objektive  
Flexible Objektivoptionen:  
P: -90 bis 90 °  
T: 0 bis 60 ° (2,8 mm), 0 bis 70 ° (4/6 mm)  
R: 0 bis 355 °  
H.264, H.264+, H.265, H.265+  
DS-2CD6D52G0-IHS(S): 2.560 x 1.920 @ 30 fps  
DS-2CD6D82G0-IHS(S): 3.840 x 2.160 @ 24 fps  
120 dB WDR  
Integrierter microSD/SDHC/SDXC-Steckplatz, bis zu 256GB  
IP67, IK10

**Empfohlener NVR:**

**DS-9600NI-I8 Series NVR**



H.264/H.264+/H.265/H.265+ Videoformat  
16/32/64 IP-Kamera Kanäle  
Decodierkapazitäten: Ein Kanal @ 32 MP; zwei Kanäle @ 12 MP; 16 Kanäle @ 1.080p  
8x SATA Schnittstellen für HDD Anschluss  
HDD Hot Swapping mit RAID 0/1/5/6/10

# RIESIGE PANORAMEN, UNGLAUBLICHE AUSSICHT.

Hikvision Panovu Netzwerk Kamera Serie



## Hikvision Deutschland GmbH

Werner-Heisenberg Str. 2b  
63263 Neu-Isenburg  
Deutschland

Röntgenstraße 40a  
86368 Gersthofen  
Deutschland

Johann Steinböck-Straße 2/202  
A-2345 Brunn am Gebirge  
Österreich

Bösch 80A  
6331 Hünenberg  
Schweiz

[sales.dach@hikvision.com](mailto:sales.dach@hikvision.com)



Hikvision DACH



Hikvision DACH



Hikvision DACH



Hikvision DACH



Hikvision DACH



Hikvision Europe - DACH Playlist

**HIKVISION**  
[www.hikvision.de](http://www.hikvision.de)  
02/2022