

ColorVu Netzwerkkameras

ColorVu
AcuSense



NEU

DS-2CD2047G2-L(U)
4 MP 1/1.8" ColorVu Bullet Netzwerkkamera

- 0.0005 Lux @F1.0
- Brennweite: 2.8 mm, 4 mm oder 6 mm
- Farbige Bilder rund um die Uhr
- Klassifizierung von Mensch/Auto
- H.265+/H.265
- IP67
- 120 dB WDR
- -U: integriertes Mikrofon

ColorVu
AcuSense



NEU

DS-2CD2347G2-L(U)
4 MP 1/1.8" ColorVu Turret Netzwerkkamera

- 0.0005 Lux @F1.0
- Fix Objektiv: 2.8 mm oder 4 mm
- Farbige Bilder 24/7
- Klassifizierung von Mensch/Auto
- H.265+/H.265
- IP67
- 120 dB WDR
- -U: integriertes Mikrofon

ColorVu
AcuSense



NEU

DS-2CD2T47G2-L
4 MP 1/1.8" ColorVu Bullet Netzwerkkamera

- 0.0005 Lux @F1.0
- Brennweite: 2.8 mm, 4 mm oder 6 mm
- Farbige Bilder rund um die Uhr
- Objektklassifizierung von Personen/Fahrzeugen
- H.265+/H.265
- IP67
- 120 dB WDR

ColorVu
AcuSense



DS-2CD2027G2-L(U)
2 MPx 1/2.8" ColorVu Bullet Netzwerkkamera

- 0.0005 Lux @F1.0
- Brennweite: 2.8 mm, 4 mm oder 6 mm
- Farbige Bilder rund um die Uhr
- Objektklassifizierung von Personen/Fahrzeugen
- H.265+/H.265
- IP67
- 120 dB WDR
- -U: integriertes Mikrofon

ColorVu
AcuSense



DS-2CD2327G2-L(U)
2 MPx 1/2.8" ColorVu Turret Netzwerkkamera

- 0.0005 Lux @F1.0
- Brennweite: 2.8 mm oder 4 mm
- Farbige Bilder rund um die Uhr
- Klassifizierung von Mensch/Auto
- H.265+/H.265
- IP67
- 120 dB WDR
- -U: integriertes Mikrofon

ColorVu
AcuSense



DS-2CD2T27G2-L
2 MPx 1/2.8" ColorVu Bullet Netzwerkkamera

- 0.0005 Lux @F1.0
- Brennweite: 2.8 mm, 4 mm oder 6 mm
- Farbige Bilder rund um die Uhr
- Objektklassifizierung von Personen/Fahrzeugen
- H.265+/H.265
- IP67
- 120 dB WDR

NVR



DS-7732NI-I4/24P
32-Kanal NVR (4 HDDs)

- Unterstützt bis zu 32 Netzwerkkameras
- Dekodierung: Unterstützung von H.265/H.265+/H.264/H.264+/MPEG4
- Bandbreite: 320 Mbit/s IN, 256 Mbit/s OUT
- 16-Kanal 1080p-Decodierung
- 2x HDMI-, 1x VGA- und 1x CVBS-Ausgang
- eSATA
- 24 PoE-Anschlüsse
- 1.5U Gehäuse



DS-7732NI-I4(/16P)(B)
32-Kanal-NVR (4 HDDs)

- Unterstützt bis zu 32 Netzwerkkameras
- Dekodierung: Unterstützung von H.265/H.265+/H.264/H.264+/MPEG4
- Bandbreite: 256 Mbit/s IN, 256 Mbit/s OUT
- 16-Kanal 1080p-Decodierung
- 2x HDMI-, 1x VGA- und 1x CVBS-Ausgang
- eSATA
- 16 PoE-Anschlüsse (-16P Modell)
- 1.5U Gehäuse



DS-7716NI-I4(/16P)(B)
16-Kanal NVR (4 HDDs)

- Unterstützt bis zu 16 Netzwerkkameras
- Dekodierung: Unterstützung von H.265/H.265+/H.264/H.264+/MPEG4
- Bandbreite: 160 Mbit/s IN, 256 Mbit/s OUT
- 16-Kanal 1080p-Decodierung
- 2x HDMI-, 1x VGA- und 1x CVBS-Ausgang
- eSATA
- 16 PoE-Anschlüsse (-16P Modell)
- 1.5U Gehäuse



DS-7616NI-I2(/16P)
16-Kanal NVR (2 HDDs)

- Unterstützt bis zu 16 Netzwerkkameras
- Dekodierung: Unterstützung von H.265/H.265+/H.264/H.264+/MPEG4
- Bandbreite: 160 Mbit/s eingehend, 256 Mbit/s ausgehend
- 16-Kanal 1080p-Decodierung
- 1x HDMI-, 1x VGA- und 1x CVBS-Ausgang
- 16 PoE-Anschlüsse (-16P Modell)
- 1U Gehäuse



DS-7608NI-I2(/8P)
8-Kanal NVR (2 HDDs)

- Unterstützt bis zu 8 Netzwerkkameras
- Dekodierung: Unterstützung von H.265/H.265+/H.264/H.264+/MPEG4
- Bandbreite: 80 Mbit/s eingehend, 256 Mbit/s ausgehend
- 16-Kanal 1080p-Decodierung
- 1x HDMI-, 1x VGA- und 1x CVBS-Ausgang
- 8 PoE-Anschlüsse (-8P Modell)
- 1U Gehäuse

Hikvision Deutschland
Werner-Heisenberg Str. 2b
63263 Neu-Isenburg
Deutschland
sales.dach@hikvision.com

Hikvision Deutschland
Johann Steinböck-Straße 2/202
A-2345 Brunn am Gebirge
Österreich
sales.dach@hikvision.com



@hikvisiondeutschland



Hikvision DACH



@HikvisionDACH



HIKVISION Deutschland GmbH



www.hikvision.com/de

24/7 Bilder in Farbe

Satte Farben, selbst bei Dunkelheit

ColorVu
Netzwerkkamera

HIKVISION
www.hikvision.com/de

Die besten Technologien vereint für mehr Bildqualität und Benutzerfreundlichkeit

Objektiv mit großer Blende mit F1.0

Erfasst mehr Licht für ein helleres Bild.

Zusätzliche Beleuchtung

Für Bilder in Farbe bei Nacht.
Das Zusatzlicht ist standardmäßig ausgeschaltet, da in den meisten Situationen genügend Umgebungslicht vorhanden ist.

Hochempfindlicher Kamerasensor

Verbessert erheblich die Ausnutzung des verfügbaren Lichts.



Integrierter Chip für Deep Learning Technologie

Klassifizierung von Mensch/Auto auf Basis der AcuSense Technologie

Entdecken Sie unsere ColorVu Netzwerkkameras

Bilder der ColorVu Kamera wurden ohne Zusatzbeleuchtung erstellt

Hohe Farbinformationen

- Genaue Farbdarstellung
- Hervorragende Farbbilder bei Dunkelheit



Standard Kamera - Keine Farbbilder



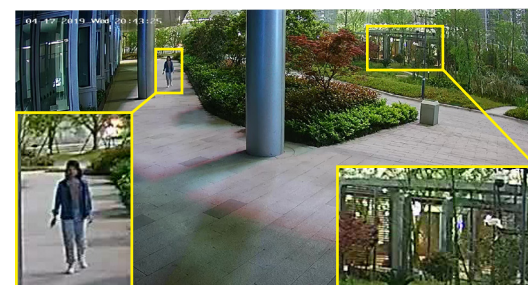
ColorVu Kamera - Hohe Farbgenauigkeit

Mehr Details

- Gleichmäßige Helligkeit
- Ein Objektiv mit einer sehr großen Blende (F1.0) und ein leistungsfähiger Kamerasensor liefern natürliche Bilder



Standard Kamera - fehlende Details



ColorVu Kamera - Detailreich

HIKVISION

Bilder in Farbe, rund um die Uhr mit Objektklassifizierung

ColorVu Kameras können zwischen Mensch und Auto unterscheiden und liefern dadurch wichtige Bildinformationen



Standard Kamera



IP ColorVu

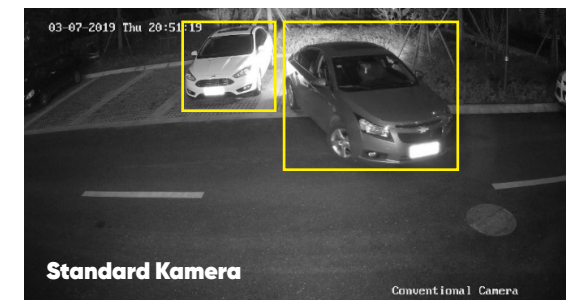


- IR Reflektion auf spiegelnden Oberflächen kann zu Störungen im Bild führen
- Wesentliche Informationen werden dadurch nicht dargestellt

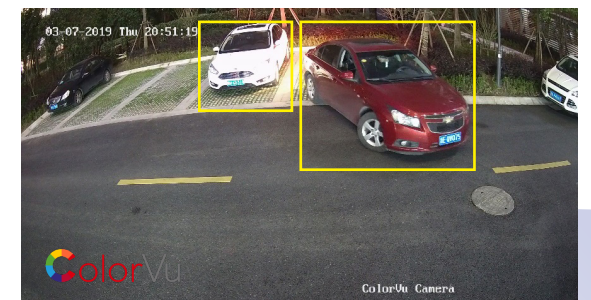


- Zusätzliches Licht wird in den meisten Situationen nicht benötigt, dadurch wird das Risiko von Reflektionen verringert
- Details werden in Farbe dargestellt

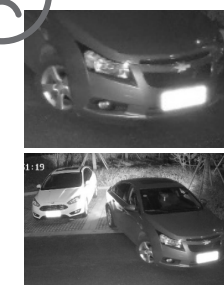
* Die gezeigten Standard Kamerabilder wurden mit eingeschaltetem IR-Licht, die ColorVu Kamerabilder ohne zusätzliches Licht aufgenommen.



Standard Kamera



ColorVu Kamera



- Kennzeichen sind wegen IR-Reflektion nicht erkennbar
- Bei Dunkelheit kann die Fahrzeugfarbe nicht erkannt werden



- Kennzeichen sind in Farbe klar erkennbar
- Die Farbe jedes Autos ist auch bei Dunkelheit deutlich und problemlos zu erkennen

* Die gezeigten Standard Kamerabilder wurden mit eingeschaltetem IR-Licht, die ColorVu Kamerabilder ohne zusätzliches Licht aufgenommen.