



Lösungsvorstellung

Brandgefahren in der Recyclingindustrie



ca. 300 Brände werden alleine in Mülldeponien von Feuerwehren und Rettungsdiensten jährlich bekämpft.

über 19 Mio. € werden jährlich für die Brandbekämpfung ausgegeben - Tendenz steigend.

Vorteile von Wärmebildkameras zur Brandfrüherkennung



Kontaktlos

Kontaktlose Temperaturmessung, ohne den Regelbetrieb des überwachten Objekts zu beeinträchtigen.



Visualisierung

Thermische Unterschiede werden visualisiert dargestellt, sobald sie Grenzwerte übersteigen. Gefahren können so frühzeitig erkannt und überprüft werden.



Intelligent

Flexible Messregeln sowie Alarmer für hohe und niedrige Temperaturen und Temperaturunterschiede sorgen für eine umfassende Erfassung.



Frühwarnung

Die Überwachung von Temperaturveränderungen und das Auslösen von Voralarmen BEVOR ein Brand auftritt trägt dazu bei, Brandkatastrophen vorzubeugen.

Lösungs-Topologie



Wärmebildkamera



Netzwerk Videorecorder der I-Serie



HikCentral



HikConnect

Produktvorstellung



DS-2TD2137T
DS-2TD2637T

- Auflösung 384*288 / 640*512
- NETD ≥ 35mK
- 4/7/10/15 mm Thermalobjektiv
- Temperaturmessgenauigkeit: ±2°C / ±2%
- Temperaturmessbereich: -20-550°C



DS-2TD4137T
DS-2TD4167T

- Auflösung 384*288 / 640*512
- NETD ≥ 35mK
- 25 mm Thermalobjektiv
- Temperaturmessgenauigkeit: ±2°C / ±2%
- Temperaturmessbereich: -20-550°C



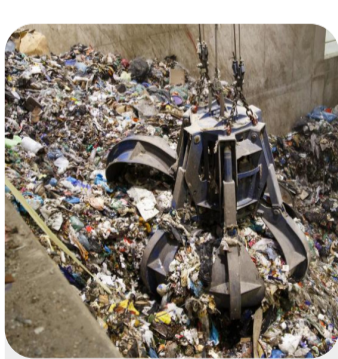
DS-2TD6267T

- Auflösung 640*512
- NETD ≥ 35mK
- 25/50 mm Thermalobjektiv
- Temperaturmessgenauigkeit: ±2°C / ±2%
- Temperaturmessbereich: -20-550°C

Anwendungsbereiche



Deponien

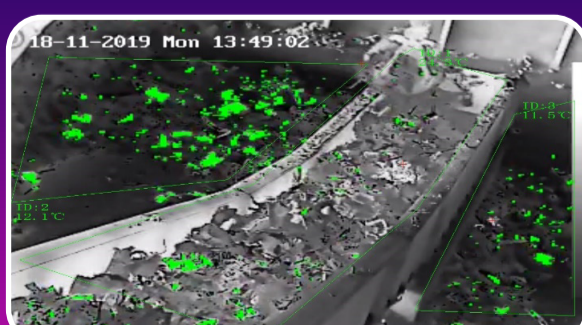
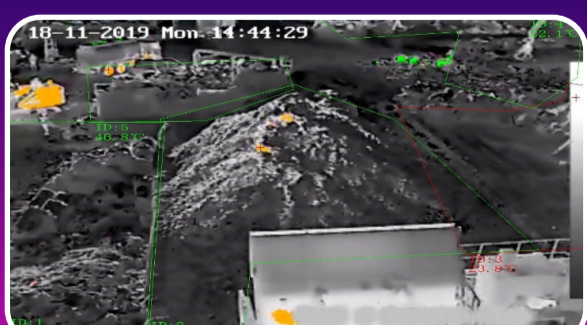


Verbrennungsanlagen



Industrieanlagen

Wärmebilder im Einsatz



Recyclinganlagen

Brandfrüherkennung mit Wärmebildlösungen von Hikvision