

DS-2CC1182P-IR1(IR3)(IR5)

600TVL 1/3" CCD 红外防水筒型摄像机



功能特性:

- 采用高性能 SONY CCD
- 分辨率高, 600TVL, 图像清晰、细腻
- 低照度, 0.001Lux @ (F1.2, AGC ON), 0 Lux with IR
- 支持自动彩转黑功能, 实现昼夜监控
- 符合 IP66 级防水设计, 可靠性高

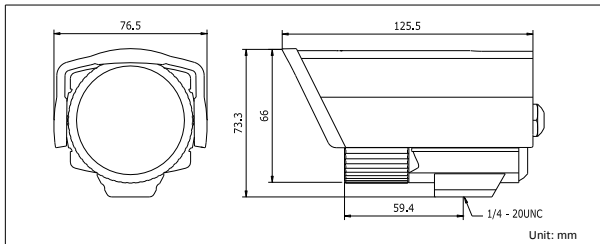
应用场景:

适用于道路、仓库、地下停车场、酒吧、管道等光线较暗或无光照环境。

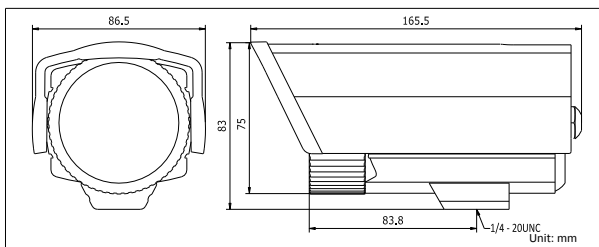
订货型号:

DS-2CC1182P-IR1
DS-2CC1182P-IR3
DS-2CC1182P-IR5

外形尺寸:



DS-2CC1182P-IR1



DS-2CC1182P-IR3 (IR5)

技术参数:

型号	DS-2CC1182P-IR1 (IR3) (IR5)
参数	600TVL 1/3" CCD 红外防水筒型摄像机
摄像机	
传感器类型	1/3" SONY CCD
信号系统	PAL
有效像素	752(水平) × 582(垂直)
最低照度	0.001Lux @ (F1.2, AGC ON), 0 Lux with IR 0.002Lux @ (F1.8, AGC ON), 0 Lux with IR
快门	1/50 秒至 1/100,000 秒
镜头	"IR1": 6mm @ F1.8 (2.8mm, 3.6mm 可选) "IR3": 12mm @ F1.8 (3.6mm, 6mm, 8mm, 16mm 可选) "IR5": 16mm @ F1.8 (3.6mm, 6mm, 8mm, 12mm 可选)
镜头接口类型	M12
日夜转换模式	电子彩转黑
水平解析度	600TVL
同步方式	内同步
视频输出	1Vp-p Composite Output (75 Ω / BNC)
信噪比	大于 62dB
一般规范	
工作温度和湿度	-30°C ~ 60°C, 湿度小于 90% (无凝结)
电源供应	DC12V ± 10%
功耗	"IR1": 3W MAX "IR3": 6W MAX "IR5": 8W MAX
防护等级	IP66
红外照射距离	"IR1": 10-20 米 "IR3": 30-40 米 "IR5": 50-60 米
尺寸 (mm)	IR1: 76.5 × 73.3 × 125.5 IR3 和 IR5: 86.5 × 83 × 165.5
重量	IR1: 600g IR3 和 IR5: 1000g

建议配件:



DS-1203ZJ-S 吊装支架
适用于室内/室外



DS-1214ZJ 横杆装支架
适用于室内/室外



DS-1213ZJ-S 壁装支架
适用于室内/室外



DS-1275ZJ 柱杆装支架
适用于室内/室外