



DS-2CC1182P-IR1T(IR3T)(IR5T)

600TVL 1/3" CCD 红外防水筒型摄像机

功能特性:

- 采用新一代高灵敏度 CCD
- 分辨率高, 600TVL, 图像清晰、细腻
- 低照度, 0.001Lux @ (F1.2, AGC ON), 0 Lux with IR
- 支持自动彩转黑功能, 实现昼夜监控
- 支持 3D 数字降噪功能
- 支持 SMART IR 技术
- 符合 IP66 级防水设计, 可靠性高

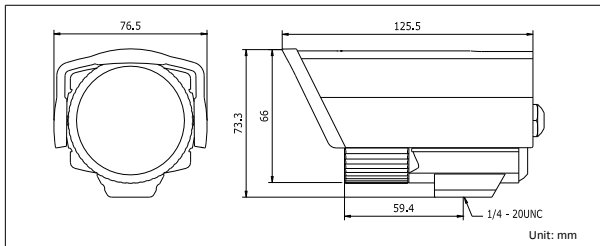
应用场景:

适用于道路、仓库、地下停车场、酒吧、管道等光线较暗或无光照环境。

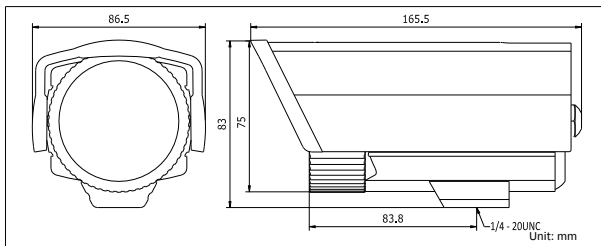
订货型号:

DS-2CC1182P-IR1T
DS-2CC1182P-IR3T
DS-2CC1182P-IR5T

外形尺寸:



DS-2CC1182P-IR1T



DS-2CC1182P-IR3T (IR5T)

技术参数:

| | |
|---------|--|
| 型号 | DS-2CC1182P-IR1T (IR3T) (IR5T) |
| 参数 | 600TVL 1/3" CCD 红外防水筒型摄像机 |
| 摄像机 | |
| 传感器类型 | 1/3" CCD |
| 信号系统 | PAL |
| 有效像素 | 752 (水平) × 582 (垂直) |
| 最低照度 | 0.001Lux @ (F1.2, AGC ON), 0 Lux with IR 0.002Lux @ (F1.8, AGC ON), 0 Lux with IR |
| 快门 | 1/50 秒至 1/100,000 秒 |
| 镜头 | "IR1T": 6mm @ F1.8 (2.8mm, 3.6mm 可选) "IR3T": 12mm @ F1.8 (3.6mm, 6mm, 8mm, 16mm 可选) "IR5T": 16mm @ F1.8 (3.6mm, 6mm, 8mm, 12mm 可选) |
| 镜头接口类型 | M12 |
| 日夜转换模式 | 电子彩转黑 |
| 水平解析度 | 600TVL |
| 同步方式 | 内同步 |
| 视频输出 | 1Vp-p Composite Output (75 Ω / BNC) |
| 信噪比 | 大于 62dB |
| 特殊功能 | SMART IR、3D 数字降噪 |
| 一般规范 | |
| 工作温度和湿度 | -30°C~60°C, 湿度小于 90% (无凝结) |
| 电源供应 | DC12V ± 10% |
| 功耗 | "IR1T": 3W MAX "IR3T": 6W MAX "IR5T": 8W MAX |
| 防护等级 | IP66 |
| 红外照射距离 | "IR1T": 10-20 米 "IR3T": 30-40 米 "IR5T": 50-60 米 |
| 尺寸 (mm) | IR1T: 76.5 × 73.3 × 125.5 IR3T 和 IR5T: 86.5 × 83 × 165.5 |
| 重量 | IR1T: 600g IR3T 和 IR5T: 1000g |

建议配件:



DS-1203ZJ-S 吊装支架
适用于室内/室外



DS-1214ZJ 横杆装支架
适用于室内/室外



DS-1213ZJ-S 壁装支架
适用于室内/室外



DS-1275ZJ 柱杆装支架
适用于室内/室外