



## DS-2CC51A5P-VPIR(H)

700TVL 1/3" CCD 超低照度 ICR 红外防水防暴半球型摄像机

### 功能特性:

- 采用高性能 SONY CCD
- 分辨率高, 700TVL, 图像清晰、细腻
- 低照度, 0.001Lux @ (F1.2, AGC ON), 0.0001Lux @ (F1.2, AGC ON, 感光度×512), 0 Lux with IR
- 支持 ICR 红外滤片式自动切换, 自动彩转黑功能, 实现昼夜监控
- 支持 OSD 菜单控制, 适合客户自定义设置
- 支持 3D 数字降噪功能
- 支持数字宽动态功能
- 支持 SMART IR 技术
- 支持电子防抖功能
- 支持强光逆转功能
- 工程设计先进, 三轴旋转, 零角度监控, 可靠性高
- 防暴: IEC 60068-2-75 测试, Eh, 50J; EN 50102, 超过 IK10
- 符合 IP66 级防水设计, 可靠性高

### 应用场景:

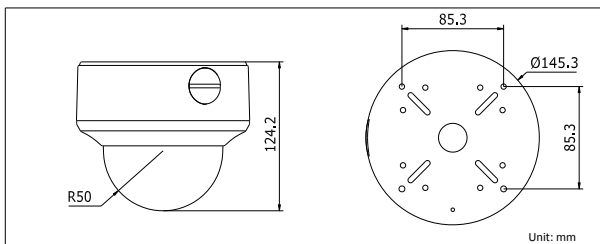
适用于酒店、超市、公安、司法、监狱等有防暴需求的场所。

### 订货型号:

DS-2CC51A5P-VPIR

DS-2CC51A5P-VPIRH

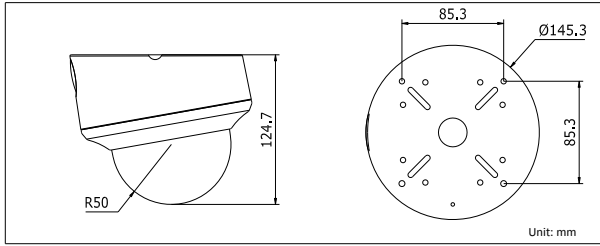
### 外形尺寸:



### 技术参数:

型号	DS-2CC51A5P-VPIR(H)
参数	700TVL 1/3" CCD 超低照度 ICR 红外防水防暴半球型摄像机
<b>摄像机</b>	
传感器类型	1/3" SONY EXVIEW HAD CCD II
信号系统	PAL
有效像素	976(水平)×582(垂直)
最低照度	0.001Lux @ (F1.2, AGC ON), 0.0001Lux @ (F1.2, AGC ON, 感光度×512), 0 Lux with IR 0.0014Lux @ (F1.4, AGC ON), 0.00014Lux @ (F1.4, AGC ON, 感光度×512), 0 Lux with IR
快门	1/50 秒至 1/100,000 秒
镜头	2.8~12mm @ F1.4
镜头接口类型	Φ14
自动光圈	DC 驱动
调整角度	水平: 0°~355°; 垂直: 0°~80°; 旋转: 0°~90°
日夜转换模式	ICR 红外滤片式
水平解析度	700TVL
同步方式	内同步/电源同步
视频输出	1Vp-p Composite Output (75Ω/BNC) Test Monitor OUT [1Vp-p Composite Output (75Ω/BNC), 装置线]
信噪比	大于 62dB
<b>菜单控制</b>	
摄像机识别号	关/开 (16 字符, 位置设定)
自动增益	低/中/高/关
彩色/黑白	自动/彩色/黑白
白平衡	自动跟踪 1/自动跟踪 2/手动/自动控制
隐私保护	开关, 最多可达 12 个区域
移动侦测	开/关
背光补偿	背光区域/强度设置/关
防闪烁	开/关
语言	中文/英文
功能设置	SMART IR、数字宽动态、强光逆转、数字降噪、锐度、亮度、饱和度、清晰度、电子防抖、数字放大、镜像、坏点补偿、自动光圈校正
场景	室内标准, 室内逆光, 室外, 低照度, 红外场景, 用户自定义
<b>一般规范</b>	
工作温度和湿度	-10°C~60°C, 湿度小于 90% (无凝结) (-H: -40°C~60°C)
电源供应	AC24V±10% / DC12V±10% (-H: AC24V±10%)
功耗	13W MAX (-H: 25W MAX)
电辅助加热/散热	-H 支持
防护等级	IP66
红外照射距离	20-30 米
防暴等级	IEC 60068-2-75 测试, Eh, 50J; EN 50102, 超过 IK10
尺寸 (mm)	Φ145.3×124.2
重量	2000g

注：选配支架 DS-1240ZJ 尺寸如下



## 建议配件：



DS-1271ZJ-140 吊装支架  
适用于室内/室外



DS-1273ZJ-140 壁装支架  
适用于室内/室外



DS-1241ZJ 嵌入式支架  
适用于室内/室外



DS-1240ZJ 斜底座装支架  
适用于室内/室外