



DS-2CC51A7P-VF

700TVL 1/3" CCD 超宽动态 ICR 日夜型半球摄像机

功能特性:

- 采用高性能 SONY CCD
- 分辨率高, 700TVL, 图像清晰、细腻
- 低照度, 彩色 0.001Lux @ (F1.2, AGC ON), 0.0001Lux @ (F1.2, AGC ON, 感光度×512), 黑白 0.0001Lux @ (F1.2, AGC ON), 0.00001Lux @ (F1.2, AGC ON, 感光度×512)
- 支持 ICR 红外滤片式自动切换, 自动彩转黑功能, 实现昼夜监控
- 支持 OSD 菜单控制, 适合客户自定义设置
- 支持宽动态功能, 宽动态范围大于 75dB
- 支持 3D 数字降噪功能
- 支持 SMART IR 技术
- 支持电子防抖功能
- 支持强光逆转功能
- 工程设计先进, 三轴旋转, 可靠性高

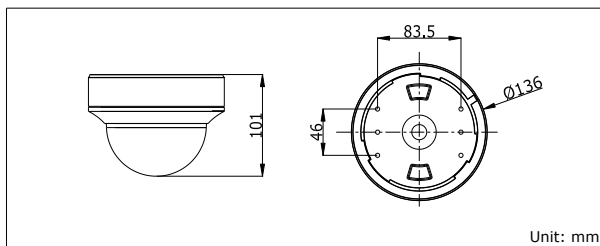
应用场景:

适用于金融、超市、电信、政府、学校、机场、工厂、酒店、博物馆等要求高清画质的场所; 另外特别适用于明暗交合处、银行柜台等场所。

订货型号:

DS-2CC51A7P-VF

外形尺寸:



建议配件:



DS-1271ZJ-130 吊装支架

适用于室内



DS-1273ZJ-130 壁装支架

适用于室内



DS-1249ZJ 嵌入式装支架

适用于室内

技术参数:

参数	型号	DS-2CC51A7P-VF
700TVL 1/3" CCD 超宽动态 ICR 日夜型半球摄像机		
摄像机		
传感器类型	1/3" SONY SUPER HAD CCD II	
信号系统	PAL	
有效像素	976(水平)×582(垂直)	
最低照度	彩色:0.001Lux @ (F1.2, AGC ON), 0.0001Lux @ (F1.2, AGC ON, 感光度×512) 黑白:0.0001Lux @ (F1.2, AGC ON), 0.00001Lux @ (F1.2, AGC ON, 感光度×512) 彩色:0.0014Lux @ (F1.4, AGC ON), 0.00014Lux @ (F1.4, AGC ON, 感光度×512) 黑白:0.00014Lux @ (F1.4, AGC ON), 0.000014Lux @ (F1.4, AGC ON, 感光度×512)	
快门	1/50 秒至 1/100,000 秒	
镜头	2.8~12mm @ F1.4	
镜头接口类型	Φ14	
自动光圈	DC 驱动	
调整角度	水平:0°~355°, 垂直:0°~180°, 旋转:0°~355°	
日夜转换模式	ICR 红外滤片式	
水平解析度	700TVL	
宽动态范围	大于 75dB	
同步方式	内同步/电源同步	
视频输出	1Vp-p Composite Output (75 Ω / BNC) Test Monitor OUT [1Vp-p Composite Output (75 Ω / BNC), 装置线]	
信噪比	大于 62dB	
菜单控制		
摄像机识别号	关/开 (16 字符, 位置设定)	
自动增益	低/中/高/关	
彩色/黑白	自动/彩色/黑白	
白平衡	自动跟踪 1/自动跟踪 2/手动/自动控制	
隐私保护	开关, 最多可达 12 个区域	
移动侦测	开/关	
背光补偿	背光区域/强度设置/关	
宽动态	数值/对比度/WD 曝光修正/返回	
防闪烁	开/关	
语言	中文/英文	
功能设置	SMART IR、强光逆转、数字降噪、锐度、亮度、饱和度、清晰度、电子防抖、数字放大、镜像、坏点补偿、自动光圈校正	
场景	室内标准, 室内逆光, 室外, 低照度, 红外场景, 用户自定义	
一般规范		
工作温度和湿度	-10°C~60°C, 湿度小于 90% (无凝结)	
电源供应	AC24V±10% / DC12V±10%	
功耗	4W MAX (当 ICR 切换时, 4.5W MAX)	
尺寸 (mm)	Φ136×101	
重量	800g	