

iDS-TCM403-B(I)

Cámara bala ANPR de alto rendimiento

**DarkFighter**

**DeepinView**



- CMOS de barrido progresivo de 1/1,8"
- 50 Hz: 2688 × 1520 @ 25 fps
- 60 Hz: 2688 × 1520 @ 30 fps
- Color: 0.001 Lux @ (F1.2, AGC ON), 0.0005 Lux con IR
- H.265, H.264
- 140 dB WDR
- DNR 3D
- Alarma de E/S
- 1 interfaz RS-485
- Alcance IR de hasta 100 m
- Dos flujos definidos
- Tarjeta microSD / TF incorporada, hasta 128 GB
- Reconocimiento de matrículas
- IP67, IK10

**Superioridad**

- Cámara dedicada para ANPR
  - Resolución HD
  - IR integrado
  - Control profesional de la velocidad de obturación
- Motor de analítica embebido de ANPR, equipado con algoritmo AI

**Aplicación**

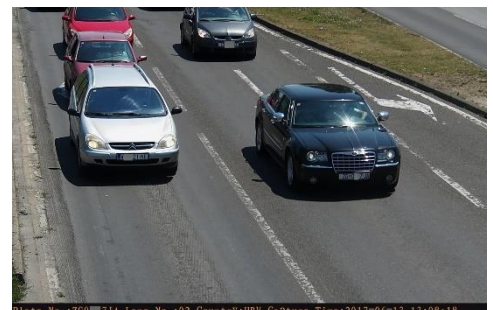
- Control del vehículo
- Monitoreo de tráfico
- Cobro de peajes
- Seguridad

**Escenarios**

- Túnel
- Estación de peaje
- Carretera urbana
- Entrada de aparcamiento

**Función inteligente**

- Soporte para clasificación de modelos de vehículos
- Soporte en la identificación del color del vehículo
- Admite la captura de vehículos sin placa
- Soporte de detección de dirección de conducción
- Soporte de captura de motocicletas



## Especificaciones

<b>Cámara</b>	<b>iDS-TCM403-B(I)/0411</b>	<b>iDS-TCM403-B(I)/0832</b>
Sensor de imagen	CMOS de barrido progresivo de 1/1,8"	
Iluminación mínima	Color: 0.001 Lux @ (F1.2, AGC ON), 0.0005 Lux con IR	
Velocidad de obturación	1/25 s a 1/100.000 s	
Obturador lento	Soportado	
Día y noche	Filtro de corte IR	
Reducción digital de ruido	DNR 3D	
IDM	140 dB	
<b>Lente</b>		
Distancia focal	4-11 mm	8-32 mm
Abertura	F1.38	F1.63-1.8
Centro de atención	Coche	
Tipo de iris	Iris fijo	Accionamiento de CC
FOV	FOV horizontal: 114.7° a 41.9°; FOV vertical: 59.4° a 23.6°; Diagonal FOV: 141.5° a 48.1°	FOV horizontal: 39.7° a 15.9°; FOV vertical: 22.3° a 9.1°; FOV diagonal: 45.8° a 18.1°
<b>IR</b>		
Rango IR	Hasta 50 m	Hasta 100 m
Longitud de onda	850 nm	
<b>Estándar de compresión</b>		
Compresión de vídeo	flujo principal: H.265/H.264/MJPEG Sub flujo: H.265/H.264/MJPEG Tercer Flujo: H.265/H.264/MJPEG	
Tipo H.264	Perfil de línea base /Perfil principal /Perfil alto	
Tipo H.265	Perfil de línea base /Perfil principal /Perfil alto	
Velocidad de bits de vídeo	De 32 Kbps a 16 Mbps	
Compresión de audio	G.711/G.722.1	
Velocidad de bits de audio	8Kbps (G.711) /16Kbps (G.722.1)	
<b>Función inteligente</b>		
Reconocimiento	Reconocimiento de matrículas	
Función inteligente	Clasificación del tipo de vehículo, identificación del color, captura del vehículo sin placa, detección de la dirección de conducción del vehículo	
<b>Tráfico en vía y detección de vehículos</b>		

Países/Regiones	<p><b>Oriente Medio:</b> Emiratos Árabes Unidos (Abu Dhabi, Ajman, Dubai, Fujairah, Ras Al Khaimah, Sharjah y mmm Al Quwain), Qatar, Irán, Irak, Egipto, Jordania, Kuwait, Arabia Saudita, Pakistán, Omán, Líbano, Bahrein</p> <p><b>África:</b> Nigeria, Kenia, Costa de Marfil, Sudáfrica, Tanzania, Mauricio, Marruecos, Túnez, Sierra Leona, Zambia, Ghana, Zimbabwe, Uganda, Angola, Etiopíatambién, Senegal , Argelia</p> <p><b>Asia-Pacífico:</b> Australia, Nueva Zelanda, Indonesia, Malasia, Singapur, Corea del Sur, Tailandia, Vietnam, Filipinas, Hong Kong, Macao, Taiwán, Birmania, India, Mongolia, Camboya, Laos , Bangladesh <b>América:</b> Estados Unidos de América, Canadá, Argentina, Chile, Paraguay, Uruguay, El Salvador, Bolivia, Colombia, Brasil, Ecuador, Perú, México, Panamá, Costa Rica, Trinidad y Tobago, República Dominicana, Guatemala</p> <p><b>Europa:</b> Turquía, Croacia, Eslovaquia, República Checa, Bulgaria, República de Macedonia del Norte, Hungría, Grecia, Polonia, Francia, Países Bajos, Suiza, España, Reino Unido, Irlanda, Alemania, Italia, Austria, Israel, Estado palestino, Bélgica, Luxemburgo, Albania, Bosnia y Herzegovina, República de Serbia, Montenegro , República de Macedonia del Norte</p> <p><b>Regiones de habla rusa :</b> Azerbaiyán, Bielorrusia, Kazajstán, Lituania, Georgia, Estonia, Letonia, Rusia, Ucrania, Moldavia, Uzbekistán, Kirguistán, Armenia</p>
Exactitud (Bajo condiciones de instalación e iluminación recomendadas)	Tasa de captura > 99% Precisión de reconocimiento de dirección de conducción > 98.5% de precisión LPR > 98% Tasa de captura errónea < 2%
	<b>Regiones europeas y de habla rusa :</b> Precisión LPR > 98% La precisión de reconocimiento del país/región > del 95 %
Sin detección de matrículas	Soportado
Detección de objetivos	Vehículo de motor, vehículo no motorizado, peatón
Motocicleta LPR	Soportado
Tipo de vehículo	Coche / furgoneta / autobús / camión / camión ligero / SUV_MPV / camioneta / motocicleta / triciclo
Color del vehículo	Rojo, amarillo, verde, azul, rosa, púrpura, cian, marrón, blanco, gris , negro <b>Modelo IR: reconocible solo durante el día</b>
Fabricante del vehículo	84 fabricantes: Hyundai, Toyota, KIA, Honda, Volkswagen, Benz, Nissan, Ford, Isuzu, BMW, Chevrolet, Mitsubishi, Renault, Opel, Suzuki, Skoda, Daewoo, Audi, Mazda, GAC HINO, Peugeot, SsangYong, Citroen, Fiat, Scania, MAN, Volvo, Lexus, Seat, Land Rover, Daihatsu, Dongwo, Subaru, Iveco, MINI, JEEP, Porsche, Chery, Dodge, Chrysler, Acura, Alfa Romeo, Great Wall, Infiniti, Smart, Saic Maxus, JAC, Jaguar, GMC, Lincoln, JMC, SAAB, FAW, Yutong, Guangzhou Yunbao, Joylong, Geely, Cadillac, JBC, An'kai, Haima, Foton, King Long, Dongfeng, Geely-Emgrand, Perodua, UD, BYD, Renault Samsung, Proton, HICOM, Malaysia_Unknown 1, Hyundai-Rohens , SsangYong-Versión antigua, Equus-Versión antigua, CNHTC, Rolls-Royce, Beiben Truck, Haval, Hino, Kia-Borrego, Chang'an, Alfa, FORO
Rango de velocidad de captura	5 a 120 km/h
<b>Imagen</b>	
Resolución máx.	2688 × 1520
Flujo principal	50 Hz: 25 fps (2688 × 1520, 1920 × 1080, 1280 × 720, 704 × 576, 352 × 288) 60 Hz: 30 fps (2688 × 1520, 1920 × 1080, 1280 × 720, 704 × 576, 352 × 288)
Subflujo	50 Hz: 25 fps (1920 × 1080, 1280 × 720, 704 × 576, 352 × 288) 60 Hz: 30 fps (1920 × 1080, 1280 × 720, 704 × 576, 352 × 288)

Tercer Flujo	50 Hz: 25 fps (1280 × 720, 704 × 576, 352 × 288) 60 Hz: 30 fps (1280 × 720, 704 × 480, 640 × 480)
Mejora de imagen	BLC, DNR 3D
Configuración de imagen	El modo de rotación, la saturación, el brillo, el contraste, la nitidez, el AGC y el balance de blancos son ajustables a través del software cliente o el navegador web.
SVC	Codificación H.264 y H.265
Interruptor día/noche	Automático/Programado/Activado por alarma en
Superposición de imágenes	La imagen del logotipo se puede superponer en video con 128 × 128 en formato bmp de 24 bits
<b>Red</b>	
Almacenamiento en red	tarjeta microSD/TF (128 GB), almacenamiento local y CVR, NVR, ANR
Activación de alarma	Error de disco duro, red desconectada, dirección IP en conflicto, excepción del detector de vehículos, tráfico Excepción al detector de luz
Protocolos	TCP/IP, HTTP, HTTPS, FTP, DNS, RTP, RTSP, RTCP, NTP, IPv6, UDP
Medidas de seguridad	Protección con contraseña, cifrado HTTPS, autenticación implícita para HTTP / HTTPS, autenticación implícita para ONVIF (versión 2.1)
Función general	Restablecimiento de una tecla, tres transmisiones, latido, protección con contraseña, marca de agua
API	ONVIF (Versión 2.1, PERFIL S, PERFIL G), ISAPI, SDK
Vista simultánea en vivo	Hasta 6 canales
Usuario/Host	Hasta 32 usuarios 3 niveles de usuario : administrador, operador y usuario
Cliente	iVMS-4200 (solo para visualización de video en vivo y búsqueda de información LPR), HikCentral Master, HikCentral Master Lite, HikCentral Pro
Navegador Web	IE8-IE11, compatible con la visualización en vivo sin complementos
<b>Interfaz</b>	
Audio	Soportado
Interfaz de comunicación	1 interfaz Ethernet RJ45 10M/100M /1000M 1 interfaz RS-485 1 interfaz Wiegand
Alarma	1 interfaz de entrada, 1 interfaz de salida, 2 relés
Salida de vídeo	Red
Almacenamiento a bordo	Tarjeta microSD / TF incorporada , hasta 128 GB
Botón Restablecer	Soportado
<b>General</b>	
Sistema operativo	Linux
Certificaciones	CE, FCC, CB, UL, IP67, IK10
Condiciones de funcionamiento	Temperatura: -30 °C a +70 °C ( -22 °F a +158 °F), Humedad: 95% o menos (sin condensación)
Fuente de alimentación	De 12 VCC a 24 VCC ± 20%, PoE (802.3at, clase 4)
Nivel de protección	IP67, IK10
Material	Aleación de aluminio
Dimensiones	428,5 × 120 × 132,8 mm
Peso	Cámara: aprox. 3,12 ± 0,5 kg (6,88 ± 1,1 lb)
Consumo de energía	Máx. 12 W

\* Las resoluciones enumeradas son solo opciones seleccionables. Esto no significa que todas las transmisiones puedan funcionar a su máxima resolución al mismo tiempo.

## Modelo disponible

iDS-TCM403-BI/0832 iDS-  
 TCM403-B/0832 iDS-  
 TCM403-BI/0411 iDS-  
 TCM403-B /0411

*\*Por favor, decida si desea utilizar dispositivos anticorrosivos o aros y soportes combinados de acuerdo con el entorno de trabajo real.*

## Escenario de aplicación



Urbano Camino



Mixto Camino



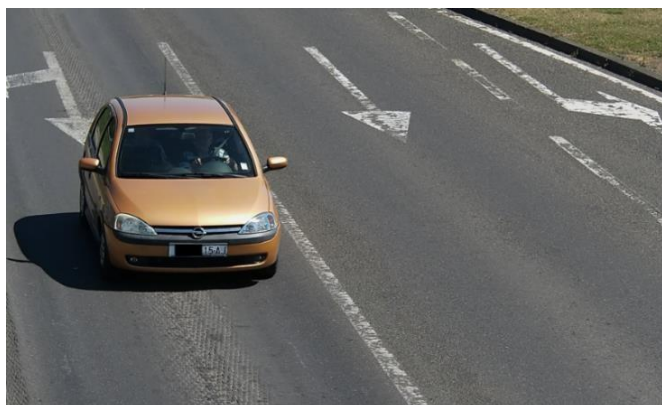
Entrada y salida



Estación de peaje de

## Rendimiento de las aplicaciones

- Urbano camino mixto camino etc.



Día



Noche



Día



Noche

• Entrada y salida, estación de peaje de autopista, etc.

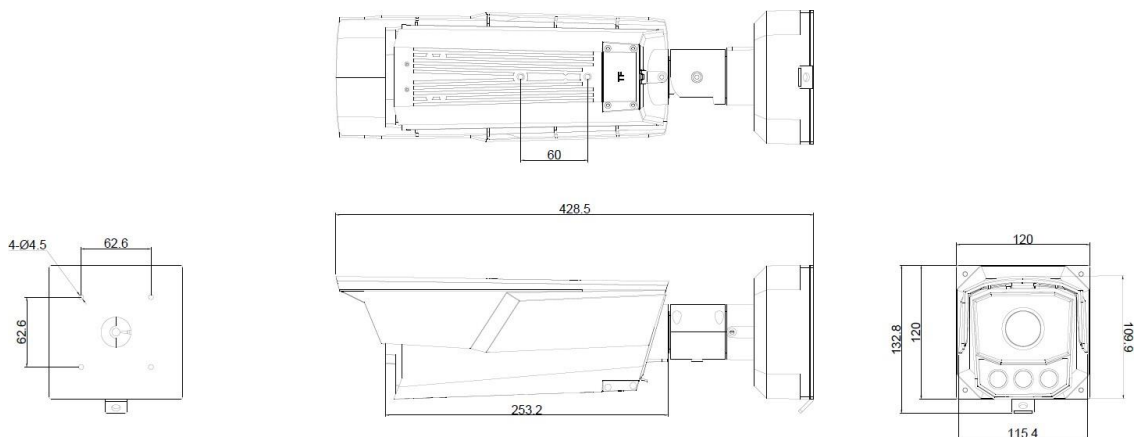


Día



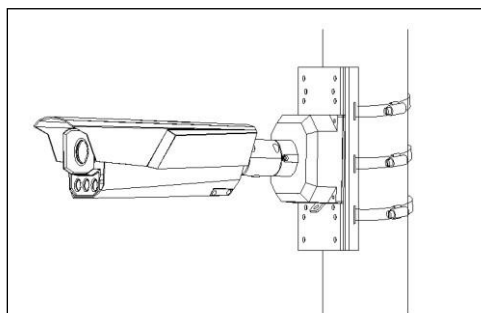
Noche

Dimensión



Unidad: mm

## Accesorio



Soporte de arco  
DS-1275ZJ/HWB

### Headquarters

No.555 Qianmo Road, Binjiang District,  
Hangzhou 310051, China  
T +86-571-8807-5998  
[www.hikvision.com](http://www.hikvision.com)

Follow us on social media to get the latest product and solution information.



Hikvision



HikvisionHQ



HikvisionHQ



Hikvision\_Global



Hikvision  
Corporate Channel



hikvisionhq

