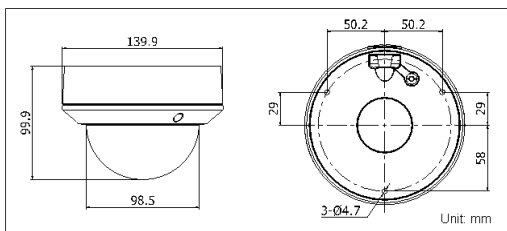


DS-2CD2712F-I(S)-C Camera de Rede Varifocal 1.3MP



DS-2CD2712F-I (S)-C	
Camera	
Sensor de Imagem	1/3" progressive scan CMOS
Iluminação mínima	0.01 lux@F1.2, AGC on 0.014 lux@F1.4, AGC on 0 lux com IR
Velocidade de Shutter	1/25s (1/30s) ~ 1/100,000s
Lente	2.8 ~ 12 mm @F1.4, Angulo de visualização: 80° ~ 28.7°
Ajuste de ângulo	Pan: 0° ~ 355°, tile: 0° ~ 75°, rotação: 0° ~ 355°
Montante de Lente	Φ14
Dia & Noite	ICR
Redução Digital de Ruído	3D DNR
Amplio Alcance Dinâmico	WDR
BLC	Sim, zona configurável
Padrão de Compressão	
Compressão de vídeo	H.264 (MPEG-4) / MJPEG
Perfil de compressão H.264	Perfil principal
Taxa de bits	32 Kbps ~ 16 Mbps
Compressão de Audio	G.711 / G.726
Taxa de bits de Audio	64Kbps (G.711) / 16Kbps (G.726)
Imagem	
Resol. máx. de imagem	1280 x 960
Taxa de quadros	50Hz: 25fps (1280 x 960), 25fps (1280 x 720) 60Hz: 30fps (1280 x 960), 30fps (1280 x 720)
Configurações de imagem	Saturação, brilho, contraste ajustável pelo software cliente ou web browser
Rede	
Armazenamento em rede	NAS
Disparo de alarme	Deteção de movimento, Alarme por adulteração, desconexão de rede, conflito de endereço IP, exceção de armazenamento
Protocolos	TCP/IP, ICMP, HTTP, HTTPS, FTP, DHCP, DNS, DDNS, RTP, RTSP, RTCP, PPPoE, NTP, UPnP, SMTP, SNMP, IGMP, 802.1X, CoS, QoS, IPv6, Bonjour (SIP optional)
Compatibilidades	ONVIF, PSIA, CGI
Funções gerais	Autenticação de usuário, marca d'água, dual stream
Interface	
Interface de comunicação	1 RJ45 10M / 100M Ethernet port
Armazenamento On-board	Slot embutido Micro SD/SDHC/SDXC, até 64 GB
Geral	
Condições de operação	-30 °C ~ 60 °C (-22 °F ~ 140 °F), Umidade 95% ou menos (sem condensação)
Fonte de alimentação	DC12V ± 10%, PoE (802.3af)
Consumo de energia	Max. 5.5W (Max. 7W com ICR ligado)
Proteção contra impacto	IEC60068-2-75Eh, 50J; EN50102, até IK10
Prot. contra intempéries	IP66
Alcance do IR	Até 20m
Dimensões	Φ 140 x 99.9 mm (Φ 5.51" x 3.94")
Peso	1000g

Dimensões



-S: 1-ch audio I/O interface, 1-ch alarm I/O interface.