

## DS-6916UDI Decodificador



- Proporciona interfaces de salida HDMI (adaptables a DVI-D) y BNC.
- Hasta 4K (3840 × 2160@30Hz) a través de interfaces de salida HDMI (solo para interfaz impar).
- Decodificación de hasta 8 canales a una resolución de 24 MP.
- Compresión de vídeo H.265+/H.265, H.264+/H.264, Hik264, MPEG4 y MJPEG.
- Formatos de encapsulación PS, RTP, TS, ES, HIK.
- Tres niveles de codificación: línea base, principal y de alto perfil.
- Compresión de audio G.722, G711A, G726, G711U, MPEG2-L2 y AAC.
- Dos modos de decodificación: decodificación activa y decodificación pasiva.
- Soporta audio bidireccional a través del software cliente.
- Salida de decodificación de archivos de vídeo remotos.
- Proporciona interfaces de entrada VGA y DVI.
- Soporta apertura de ventanas, itinerancia de ventanas y división de ventanas.
- Soporta control multipantallo con PC instalado con servidor RSC.
- Obtiene la secuencia y descodifica a través de URL y RTSP de los dispositivos de codificación.
- Muestra la secuencia de vídeo descodificada en el mural de vídeo mediante la vinculación directa de cámaras o mediante el reenvío de medios de transmisión.
- Parámetros de anchura y altura del LED configurables cuando el LED está conectado.
- Pantalla virtual regular e irregular configurable para mostrar múltiples fuentes de señal y deshacerse de la restricción de la pantalla física.
- Accesible por cámara de red térmica y puede ver la medición de temperatura, detección dinámica de fuentes de fuego, detección de naves e información VCA en visualización y reproducción en vivo.
- Puede activar o desactivar la información inteligente de la cámara de red térmica.
- Accesible por cámara DeepinView de 2.4 MP.
- Tecnología de agregación de puertos (canal Ethernet).
- Audio bidireccional.
- Puede configurar lo que muestra el mural de vídeo cuando finaliza la decodificación y se produce un error en la transmisión a través del explorador web y el software cliente.



## Características

Modelo	DS-6916UDI	
<b>Entrada/Salida</b>	Entrada	VGA, DVI-I
	Resolución de entradas	VGA, DVI-I: 1080p: 1920 × 1080-50/60 Hz, 720p: 1280 × 720-50 Hz/60 Hz
	Salida	HDMI × 16, BNC × 8 (DB15 × 2)
	Resolución de salida	Hdmi: 4K: 3840 × 2160-30 Hz (solo para interfaz impar), 1080p: 1920 × 1080-50/60 Hz, 720p: 1280 × 720-50 Hz/60 Hz Bnc: PAL: 704 × 576, NTSC: 704 × 480
<b>Descifrar</b>	Resolución de decodificación	Hasta 24MP (solo para el modo de pistas de 3 codificadores)
	Canal de decodificación	128-ch
	Capacidad de decodificación	24MP@30fps: 8-d, 12MP@20fps:16-d, 8MP@30fps: 32-d, 5MP@30fps: 48-d, 3MP@30fps: 80-d, 1080p@30fps/3 Mbps: 128-ch
	Pantalla dividida	1/4/6/8/9/12/16/25/36
<b>Interfaz</b>	Interfaz de red	2 (interfaz Ethernet de 10/100/1000 Mbps)
	Interfaz serial	RS-232 (RJ45) × 1, RS-485 × 1
	Salida de audio	16 (DB15 × 2)
	Salida de audio bidireccional	1 (conector de 3,5 mm, 2,0 Vp-p, 1 K)
	Alarma en	8
	Entrada de audio bidireccional	1 (conector de 3,5 mm, 2,0 Vp-p, 1 K)
	Alarma fuera	8
<b>General</b>	Fuente de alimentación	100 a 240 VCA
	Consumo de energía	≤ 108 W
	Dimensiones(× D × H)	440 mm × 321 mm × 88 mm (17,32 pulgadas × 12,64 pulgadas × 3,46 pulgadas)
	Temperatura de trabajo	-10 oC a 55 oC (14 oF a 131 oF)
	Humedad de trabajo	10% a 90%
	Peso	≤ 6,4 kg (14,11 lb))

### ▪ Modelo disponible

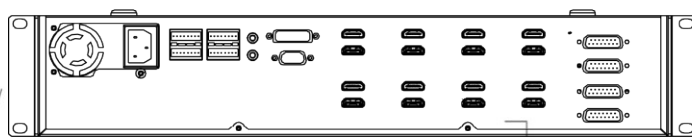
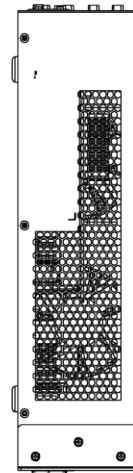
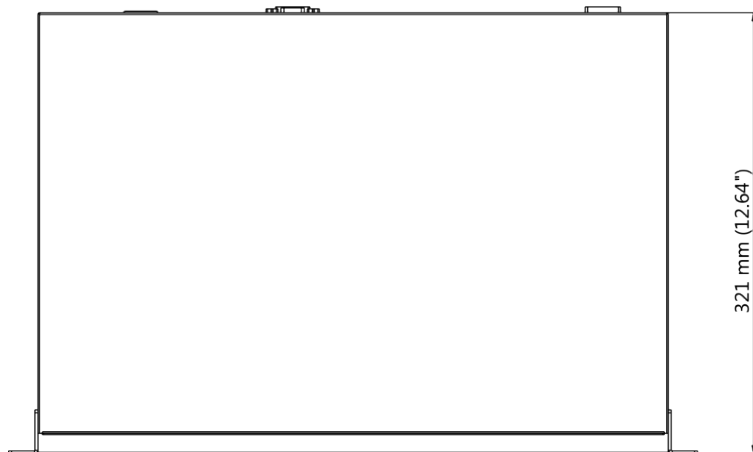
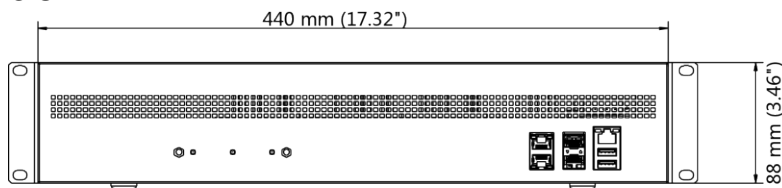
DS-6916UDI

▪ Interfaz física



Panel frontal	Descripción	Panel trasero	Descripción
VGA IN	Indicador de señal de entrada VGA	SALIDA DE AUDIO	Conector BNC
DVI EN	Indicador de señal de entrada DVI	SALIDA DE VÍDEO	Conector BNC
Poder	Indicador de potencia	SALIDA HDMI	Interfaz de salida de vídeo HDMI
G2	Ethernet de 10/100/1000 Mbps interfaz 2	VÍDEO VGA EN	Interfaz de entrada de vídeo VGA
OPT2	10/100/1000 Mbps óptico interfaz 2	VÍDEO DVI EN	Interfaz de entrada de vídeo DVI
Usb	Interfaz USB 2.0	LINE IN/OUT	Interfaz de entrada/salida de línea
G1	Ethernet de 10/100/1000 Mbps interfaz 1	RS-485	Interfaz RS-485
OPT1	10/100/1000 Mbps óptico interfaz 1	ALARMA EN	Alarma en la interfaz
RS-232	Interfaz RS-232	ALARMA FUERA	Interfaz de alarma hacia fuera

## ■ Dimensión



Distributed by

## HIKVISION®

### Headquarters

No.555 Qianmo Road, Binjiang District,  
Hangzhou 310051, China  
T +86-571-8807-5998  
overseasbusiness@hikvision.com

**Hikvision USA**  
T +1-909-895-0400  
sales.usa@hikvision.com

**Hikvision Australia**  
T +61-2-8599-4233  
salesau@hikvision.com

**Hikvision India**  
T +91-22-28469900  
sales@pramahikvision.com

**Hikvision Canada**  
T +1-866-200-6690  
sales.canada@hikvision.com

**Hikvision Thailand**  
T +662-275-9949  
sales.thailand@hikvision.com

**Hikvision Europe**  
T +31-23-5542770  
sales.eu@hikvision.com

**Hikvision Italy**  
T +39-0438-6902  
info.it@hikvision.com

**Hikvision Brazil**  
T +55 11 3318-0050  
Latam.support@hikvision.com

**Hikvision Turkey**  
T +90 [216]521 7070- 7074  
sales.tr@hikvision.com

**Hikvision Malaysia**  
T +601-7652-2413  
sales.my@hikvision.com

**Hikvision UK & Ireland**  
T +01628-902140  
sales.uk@hikvision.com

**Hikvision South Africa**  
Tel: +27 (10) 0351172  
sale.africa@hikvision.com

**Hikvision France**  
T +33(0)1-85-330-450  
info.fr@hikvision.com

**Hikvision Kazakhstan**  
T +7-727-9730667  
nikia.panfilov@hikvision.ru

**Hikvision Vietnam**  
T +84-974270888  
sales.vt@hikvision.com

**Hikvision UAE**  
T +971-4-4432090  
salesme@hikvision.com

**Hikvision Singapore**  
T +65-6684-4718  
sg@hikvision.com

**Hikvision Spain**  
T +34-91-737-16-55  
info.es@hikvision.com

**Hikvision Tashkent**  
T +99-87-1238-9438  
uzb@hikvision.ru

**Hikvision Hong Kong**  
T +852-2151-1761  
info.hk@hikvision.com

**Hikvision Russia**  
T +7-495-669-67-99  
saleru@hikvision.com

**Hikvision Korea**  
T +82-[0]31-731-8817  
sales.korea@hikvision.com

**Hikvision Poland**  
T +48-22-460-01-50  
info.pl@hikvision.com

**Hikvision Indonesia**  
T +62-21-2933759  
Sales.Indonesia@hikvision.com

**Hikvision Colombia**  
sales.colombia@hikvision.com